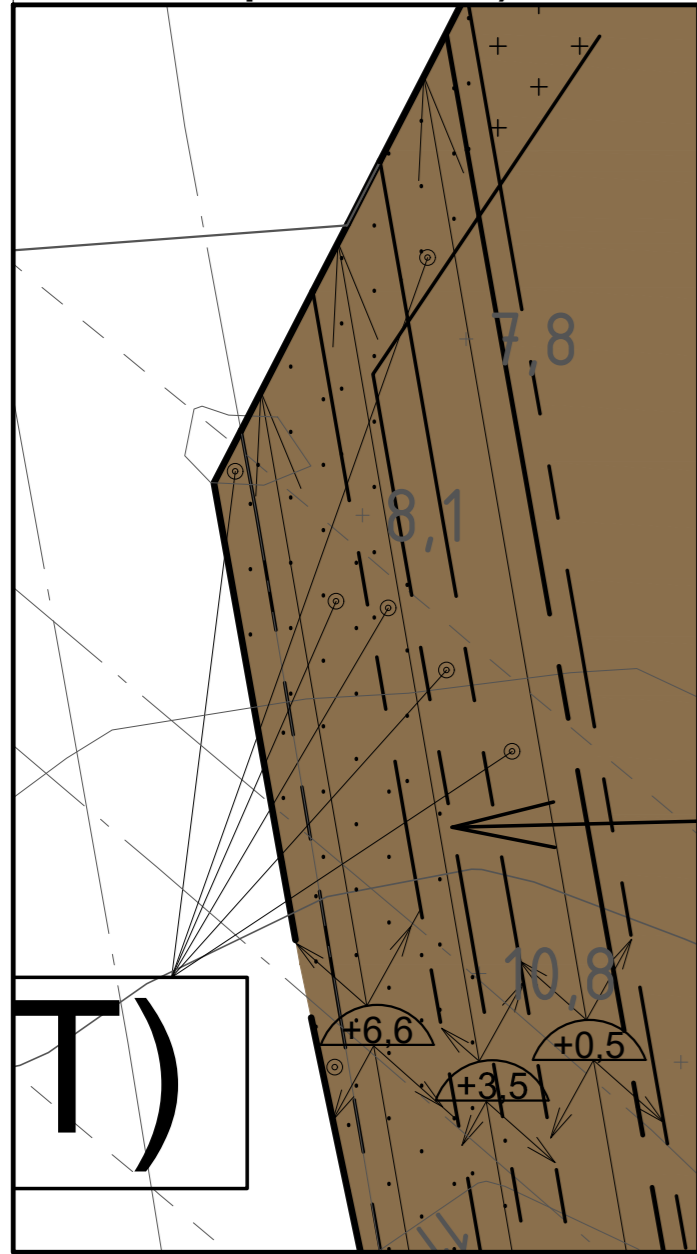
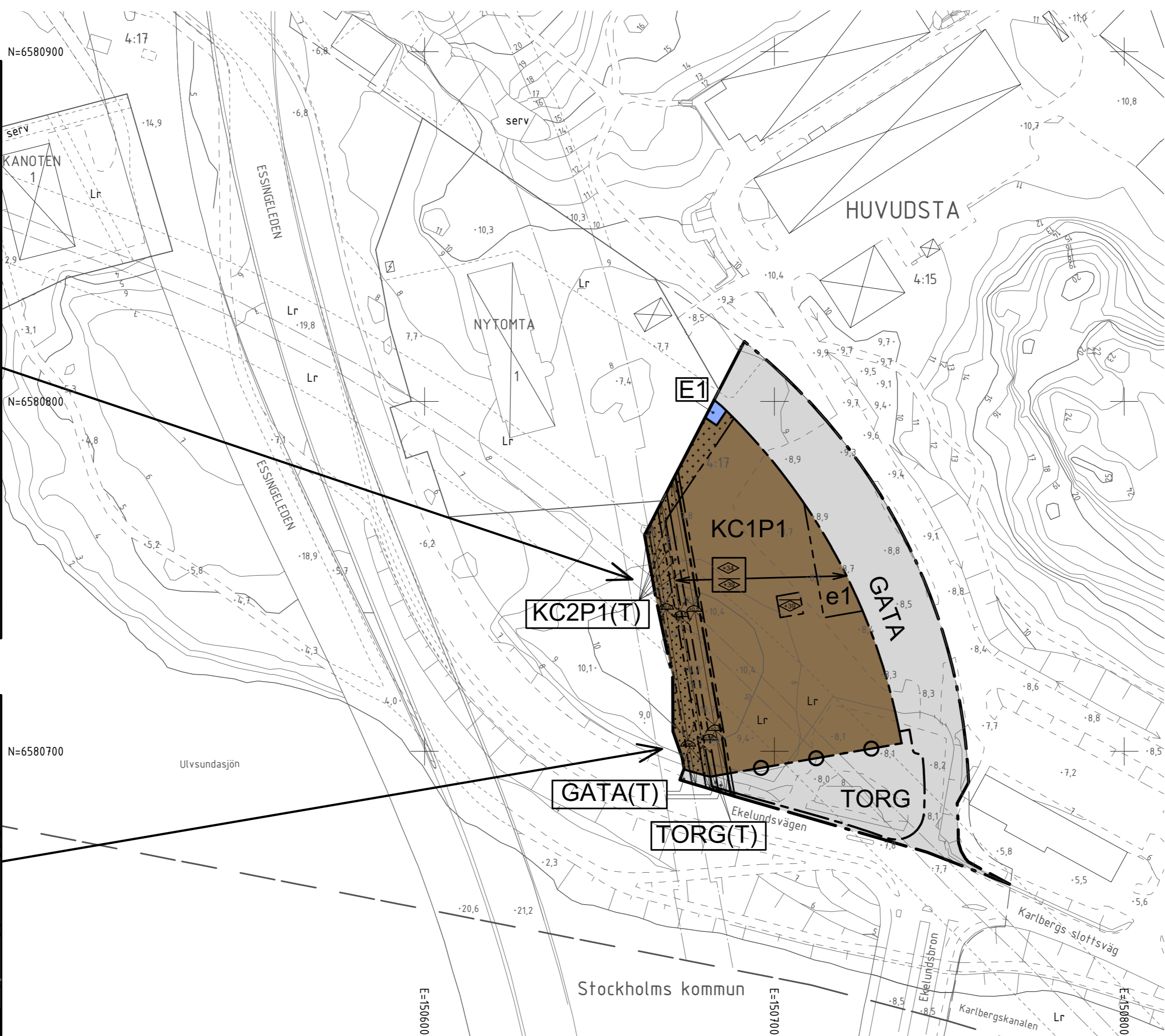
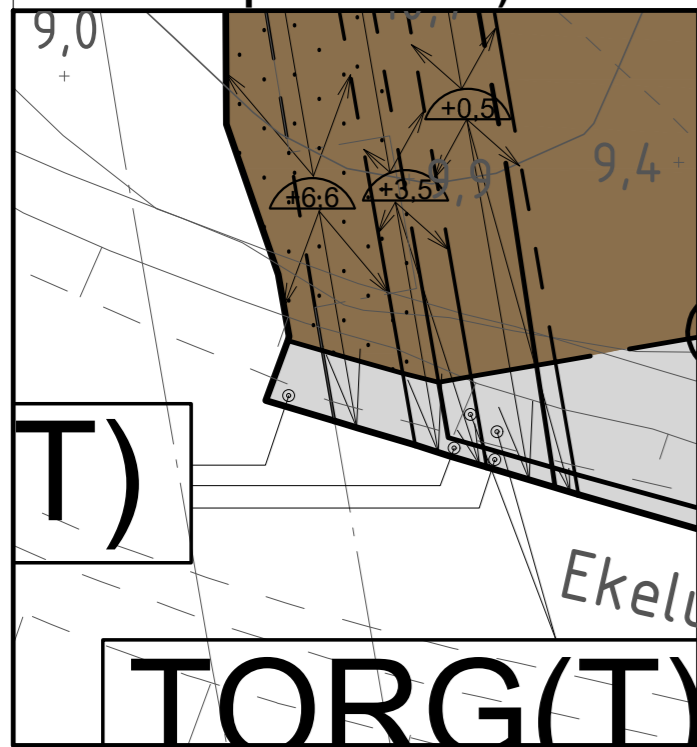


**Förstorad detalj (nordvästra hörnet av planområdet)**



**Förstorad detalj (sydvästra hörnet av planområdet)**



**PLANBESTÄMMELSER**

Följande gäller inom områden med nedanstående beteckningar. Endast angiven användning och utformning är tillåten. Där beteckning saknas gäller bestämmelsen inom hela planområdet.

**Gränser**

- Planområdesgräns
- Användningsgräns
- Egenskapsgräns

**Användning av allmän platsmark med kommunalt huvudmannaskap** (PBL 4 kap 5 § punkt 2)

- GATA Gata
- TORG Torg
- GATA(T) Gata (Tunnelbana under mark)
- TORG(T) Torg (Tunnelbana under mark)

**Användning av kvartersmark** (PBL 4 kap 5 § punkt 3)

- E1 Teknisk anläggning: pumpstation
- KC1P1 Kontor. Centrumändamål medges i bottenvåning. Minst 70 kvm BTA av bottenvåningen ska vara café eller restaurang. Parkering medges endast under mark.
- KC2P1(T) Kontor. Centrumändamål medges i bottenvåning. Parkering medges endast under mark. (Tunnelbana under mark)

**Egenskapsbestämmelser för utformning av allmän platsmark med kommunalt huvudmannaskap**

- Utfartsförbud (PBL 4 kap 5 § punkt 2)

**Egenskapsbestämmelser för kvartersmark**

- e1** Inom området ska minst 20 kvm av kvartersmarken uppföras i högst en våning ovan mark. (PBL 4 kap 11 § punkt 1)
- Högsta nockhöjd i meter över angivet nollplan (PBL 4 kap 11 § punkt 1 eller 16 § punkt 1)
- Högsta byggnadshöjd i meter över angivet nollplan. Alla fasader ska vara beräkningsgrundande. Alla byggnadsdelar inklusive räcken ska rymmas inom angiven byggnadshöjd. (PBL 4 kap 11 § punkt 1 eller 16 § punkt 1)

Högsta totalhöjd är 47 meter över angivet nollplan.

Byggnad får utformas med högst sju våningar ovan mark, varav den översta våningen ska placeras indragen, inom angiven byggnadshöjd. Den översta indragna våningen får uppföras till totalt högst 700 kvm BTA.

Arkad ska uppföras mot TORG. Denna arkad ska ha en minsta frihöjd om 4,0 meter. Genomsiktliga glaspartier ska utgöra minst 80 % av bottenvåningens fasadlängd mot arkad mot TORG. Bottenvåningens glaspartier mot denna arkad ska ha en minsta höjd om 4,0 meter.

Minst ett café eller restaurang ska placeras i bottenvåningen med minst en entré mot arkaden mot TORG. (PBL 4 kap 16 § punkt 1)

Utförande - Lägsta schaktningsnivå i meter över nollplanet för schaktning, borrhning, pålning eller sprängning. Alla arbeten under marknivån ska ske i samråd med ägare av tunnelbanan. (PBL 4 kap 16 § punkt 1)

Korsmark - marken får endast fördes med teknikutrymmen under mark. (PBL 4 kap 11 § punkt 1 eller 16 § punkt 1)

Prickmark - marken får inte fördes med byggnad. Stödmur får uppföras. (PBL 4 kap 11 § punkt 1 eller 16 § punkt 1)

**Administrativa bestämmelser**

Genomförandetiden är 5 år från den dag detaljplanen vinner laga kraft. (PBL 4 kap 21 §)  
 Startbesked för byggnadsverk får inte ges innan markens lämplighet för bebyggande har säkerställts genom att markföroreningar har avhjälpats. (PBL 4 kap 14 §)  
 Strandskydd upphävs inom planområdet, se skrafferat område på illustrationskartan nedan (PBL 4 kap 17 §)

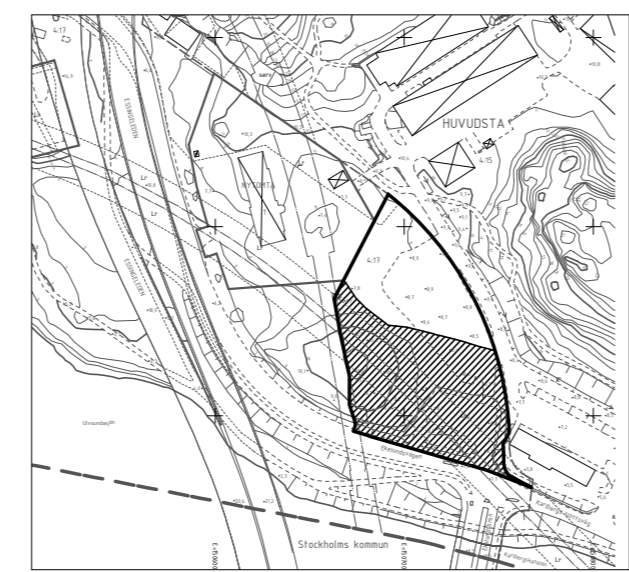
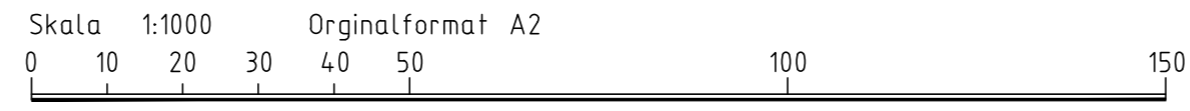
- BETECKNINGAR**
- Kommungräns
  - Fastighetsgräns
  - Kvartersgräns sammanfallande med fastighetsgräns
  - Tunnelbana
  - Ledningstunnel
  - serv Gräns för servitutsområde
  - Lr Gräns för ledningsrätt
  - 4:1 3 Fastighetsbeteckningar
  - + 0,0 Mark/gatuhöjd
  - Byggnad, begränsningslinjen utgörs av takkontur
  - Byggnad, begränsningslinjen utgörs av husliv
  - + Rutnätspunkt

**Grundkarta**

Koordinatsystem Sweref 99 18.00  
 Höjdsystem RH 2000  
 Mätclass II

2019-04-23  
 Grundkartan upprättad av Solna kommun genom utdrag och komplettering av kommunens baskarta

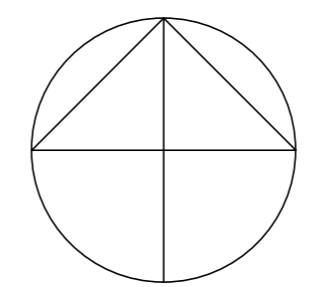
Jonas Damm  
 Kart & Mätningingenjör



**Illustrationskarta över strandskydd som upphävs:**

skrafferat område motsvarar område inom 100 meter från strandlinjen i söder

Skala 1:4000 Originalformat A2



Detaljplan för  
**del av Huvudsta 4:17**  
 Stadsdelen Huvudsta

Antagandehandling  
 januari 2020  
 Utökad förfarande

Ann-Christine Källeskog  
 Plan- och exploateringschef

Erik Nordenstam  
 Planarkitekt

Godkänd	BND
Antagen	KF
Laga kraft	
Ärendebeteckning	<b>BND 2015:2846</b>
Plannummer	