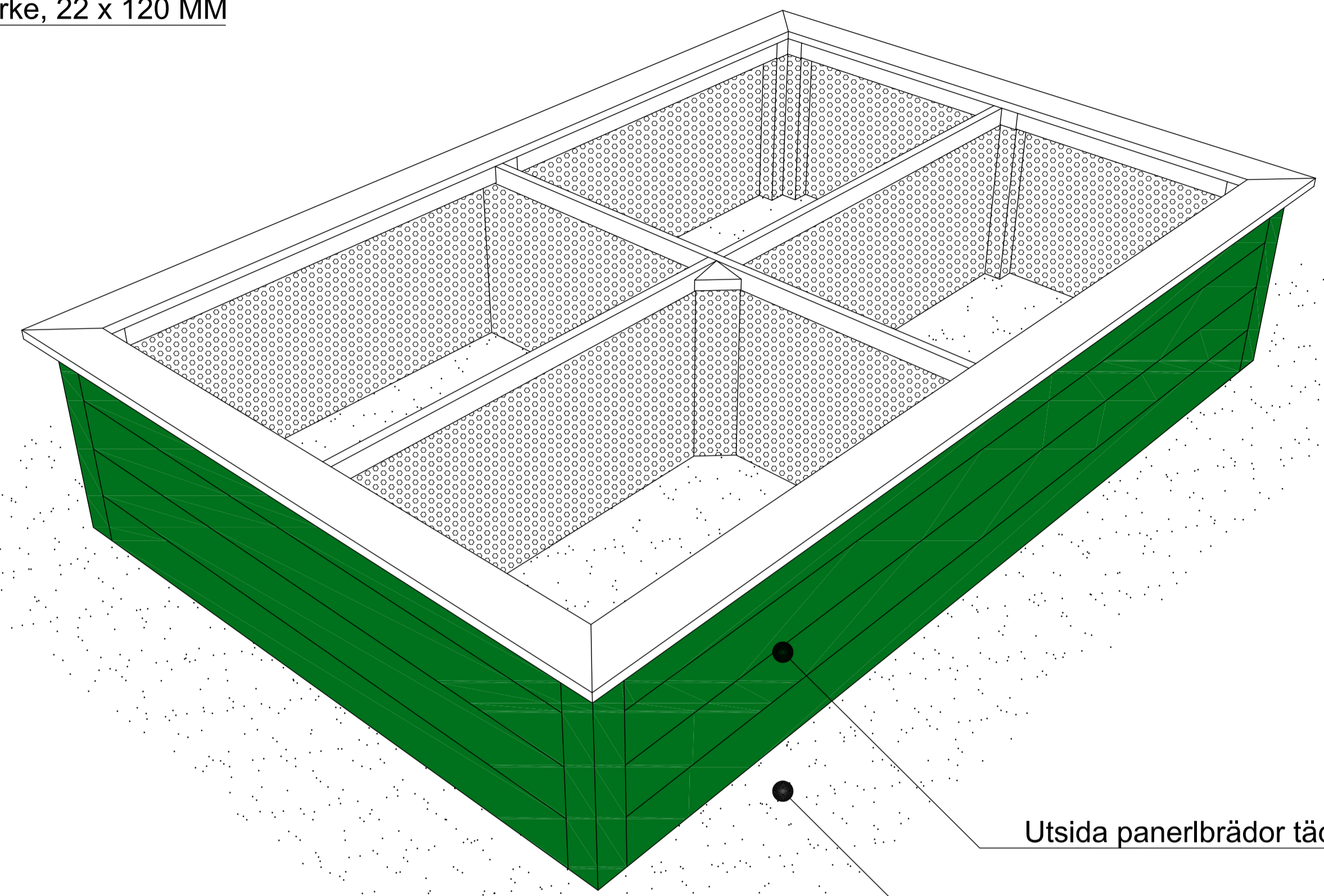


PLAN

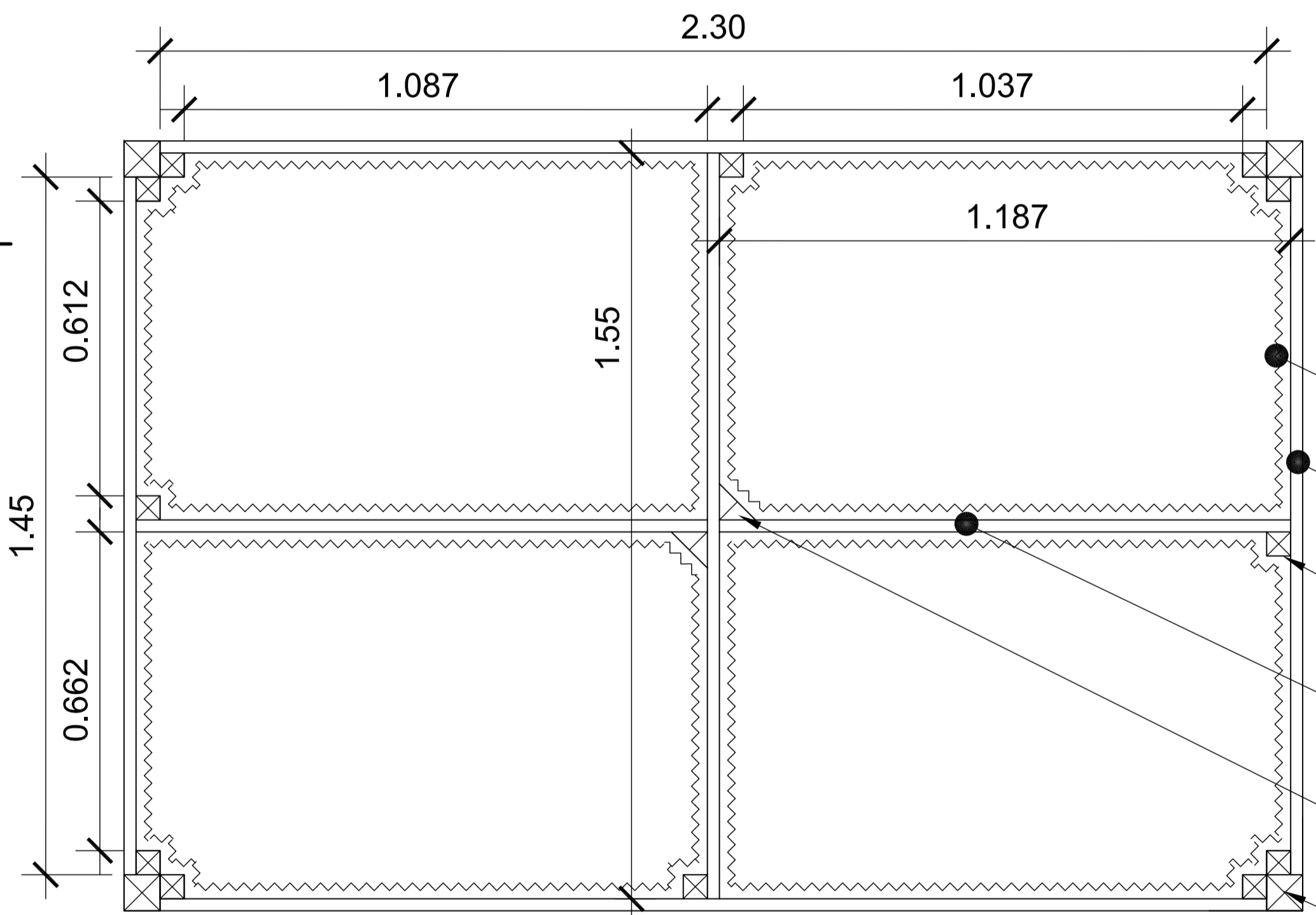
Täckbräda
hyvlat virke, 22 x 120 MM



PERSPEKTIV

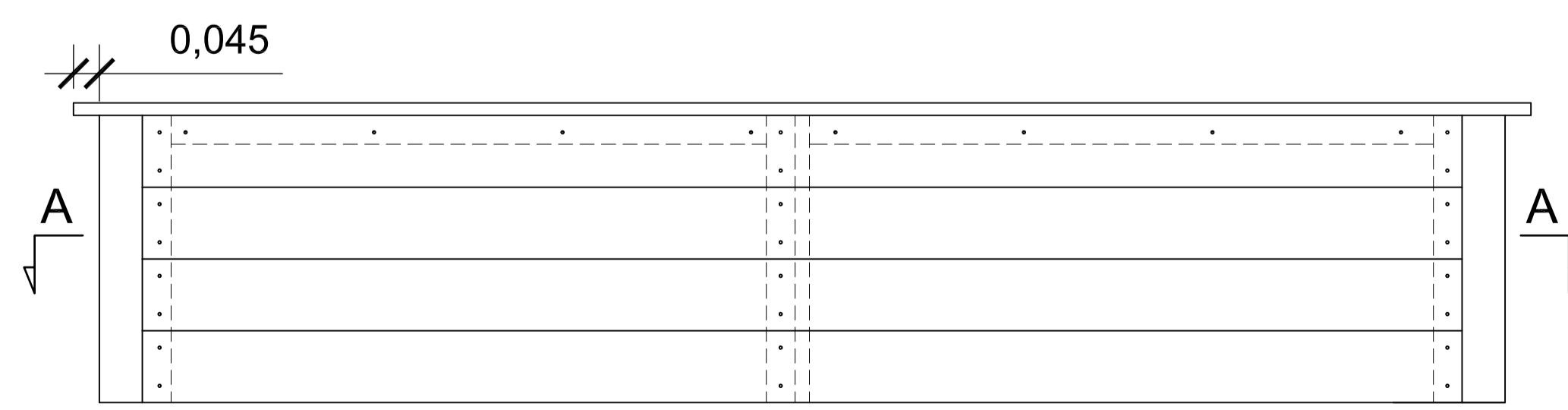
Utsida panelbrädor täcklaseras,

Mark jämnas av så att
odlingslådan står helt plant

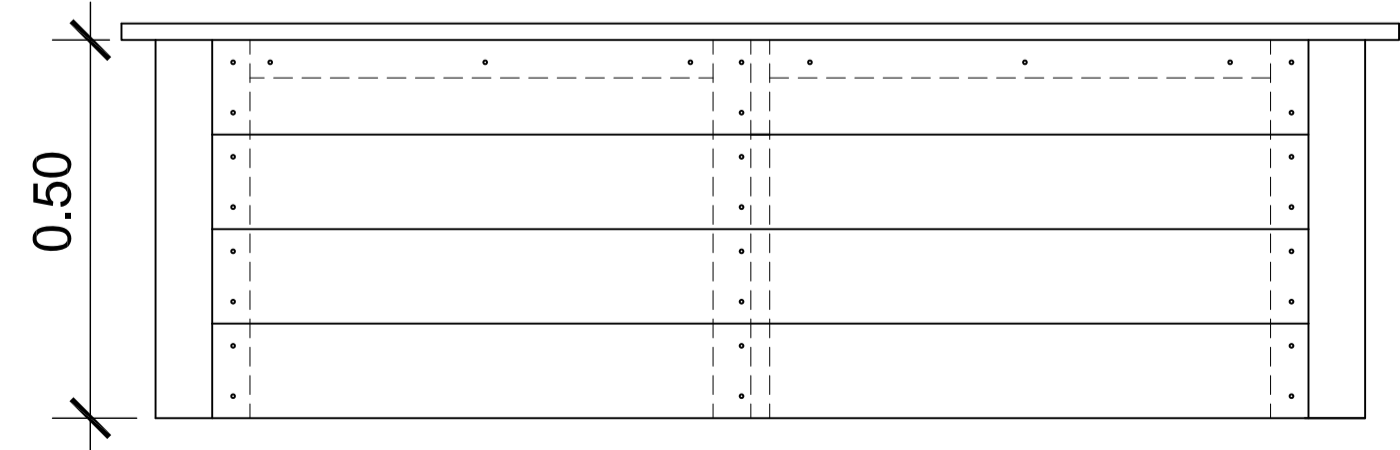


SEKTION A-A

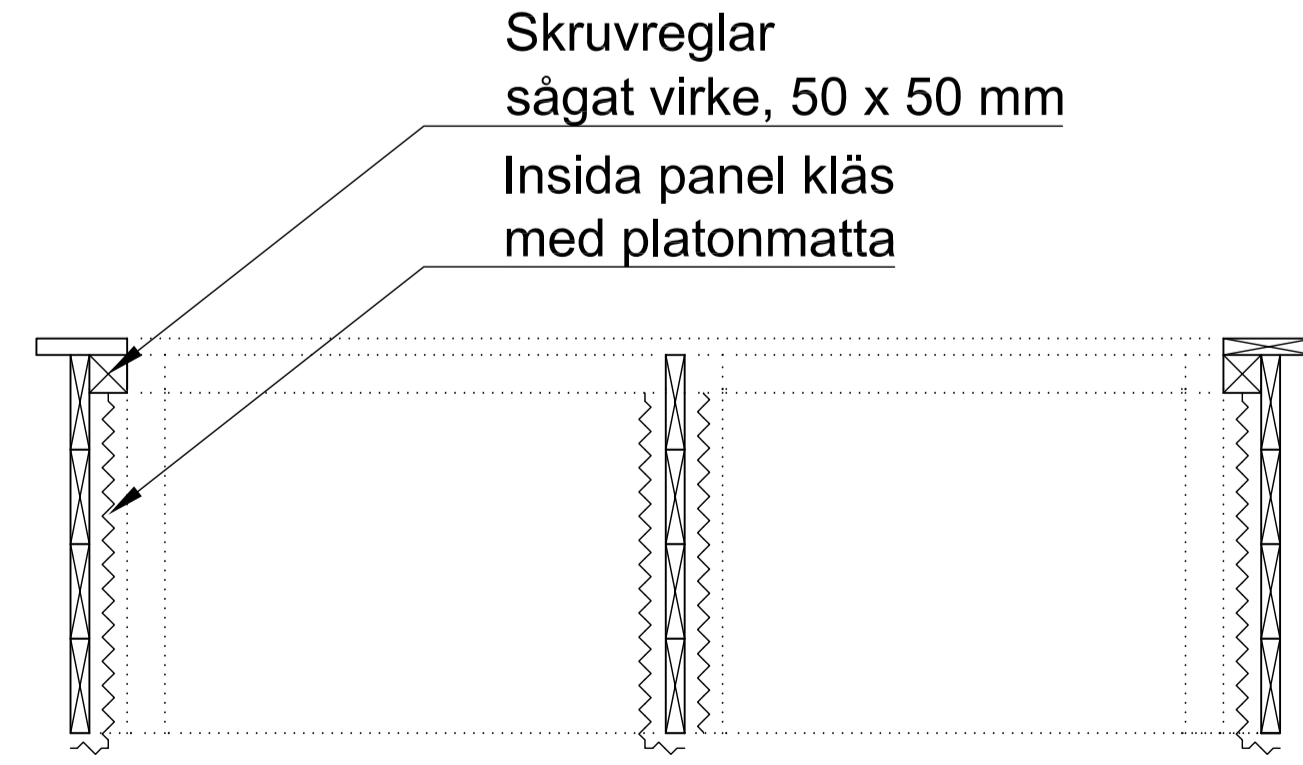
- Platonmatta
- Panelbrädor
sågat virke, 25 x 125 mm
- Skruvreglar
sågat virke, 50 x 50 mm
- Skiljeväggar,
sågat virke, 25 x 125 mm
- Trekantslist,
sågat virke, 75 x 75 x 500 mm
- Hörnsparrar,
sågat virke, 75 x 75 mm



FASAD LÅNGSIDA



FASAD KORTSIDA



SEKTION B-B

FÖRESKRIFTER

TRÄ
Panelbrädorna, skiljeväggar, trekantslister och skruvreglar ska vara sågad, obehandlad gran.

Täckbrädor ska vara hyvlat och kiselimpregnerat virke, Organowood (OW) eller likvärdigt.

- DIMENSIONER**
- Täckbrädor
22 x 120 x 2540 mm - 2 st (OW - gersågas)
 - 22 x 120 x 1690 mm - 2 st (OW - gersågas)
 - Panelbrädor
25 x 125 x 2300 mm - 8 st
 - 25 x 125 x 1450 mm - 8 st
 - Skiljeväggar
25 x 125 x 1550 mm - 4 st
 - 25 x 125 x 1187 mm - 8 st
 - Hörnsparrar
75 x 75 x 500 mm - 4 st
 - Trekantslist
75 x 75 x 500 mm - 2 st
 - Skruvreglar
50 x 50 x 500 mm - 12 st
 - 50 x 50 x 612 mm - 2 st
 - 50 x 50 x 662 mm - 2 st
 - 50 x 50 x 1037 mm - 2 st
 - 50 x 50 x 1087 mm - 2 st

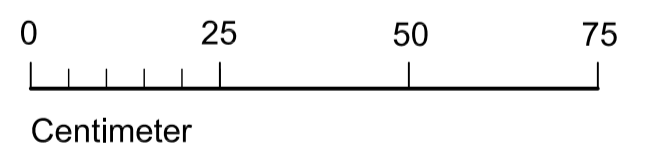
FUKTSKYDD
Insida kläs med platonmatta eller likvärdigt. "Knappar" vänds mot panelen och viks in under nedersta brädan.

INFÄSTNING
Synliga konstruktioner skruvas med trallskruv. Ej synliga konstruktioner skruvas med varmförzinkad försänkt träskruv. Platonmatta fästs med pappspik.

YTBEHANDLING
Utsida panelbrädor ska efter tillkapning oljegrundas och strykas två gånger med täcklasyr, NCS S 8010-G10Y. Ändrä styks tre gånger. Utförs enligt leverantörens dokumenterade anvisningar.

ANMÄRKNINGAR
Stående trekantlisters ovansida ska snedkapas för ökad vattenavrinning.

Täckbrädor ska läggas med kärnsidan uppåt.



TYPRITNING

RITNINGEN AVSER
Låda för stadsodling

SKALA 1:10 A1 1:20 A3 Disciplin
UPPRÄTTAD AV
Nils Forsberg
DATUM
2016-04-20