

Skola kv Diktaren PM Gestaltningsprogram

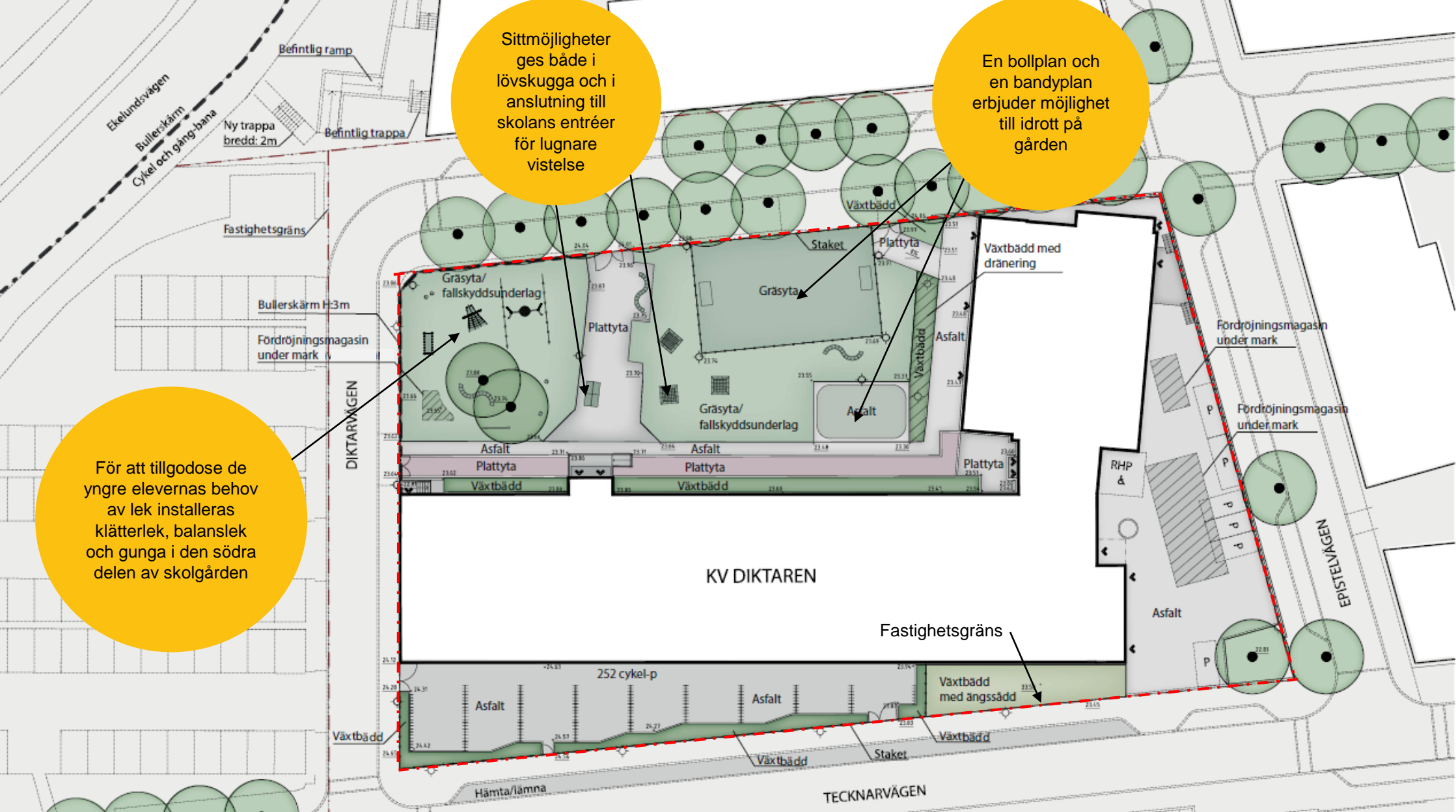
2020 02 12



Planerad förändring och gestaltning

Hus

Befintlig röda tegelfasader behålls och befintliga fönster renoveras och målas. Den karaktäristiska och tidstypiska fönstersättningen från 60-talet speciellt i flygelbyggnaden behålls. Solavskärning i form av markiser och plåtlameller för avskärmning behålls.



Planerad förändring och gestaltning Mark

Så mycket av den befintliga vegetationen som möjligt i form av träd och buskvegetation längs fasad behålls. Dock kommer buskvegetation mitt på skolgården tas bort p.g.a. behov av översikt av skolgården för att säkra den sociala miljön. Markbeläggningarna på själva skolgården ska hållas genomsläppliga med en blandning av gräs och markmaterial som uppfyller krav på fallskydd samt infiltration av dagvatten. Bef. gång av betongplattor längs västra fasaden behålls. Växtbäddar för rening av dagvatten förläggs i norra delen av skolgården och längs cykelparkeringen mot Tecknarvägen. Cykelparkering för elever och personal med totalt 250 st cykelplatser placeras i södra delen av marken mot Tecknarvägen.

Närhet finns till naturmark samt stora gräsytor som den så kallade Pelousen norr om kv Diktaren fungerar som komplettering för utomhusvistelse. Belysning av skolgården anordnas främst från belysning satt på fasaden men även lyktstolpar för trygg vistelse vid mörker. Runt skolgården och längs Tecknarvägen sätts ett ca 1 m högt staket.



Planerad förändring och gestaltning Skolgård

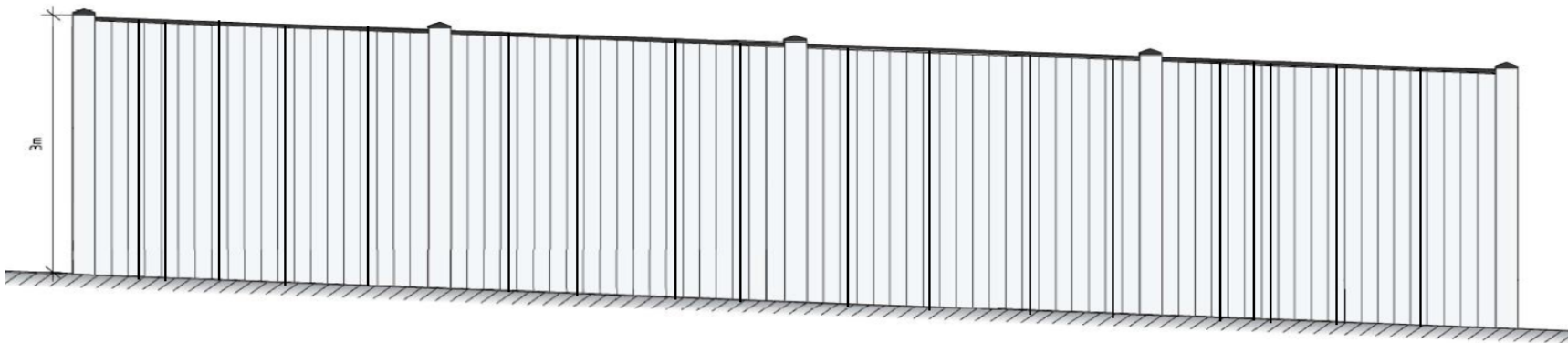
Gestaltningen ska ge sittmöjligheter både i lövskugga och i anslutning till skolans entréer för lugnare vistelse. För att tillgodose de yngre elevernas behov av lek ska klätterlek, balanslek och gunga i den södra delen av skolgården installeras. En bollplan och en bandyplan ska ge möjlighet till idrott på gården.



Planerad förändring och gestaltning

Bullerskärmar

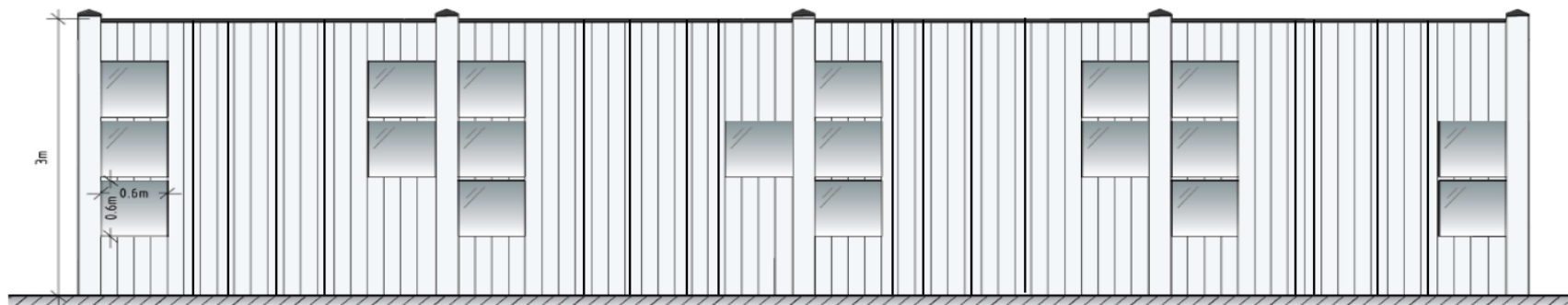
I skolgårdens södra sida samt längs Ekelundsvägen byggs 3 m höga bullerskärmar för att klara krav på buller från Ekelundsvägen på skolgården. Skärmen mot skolgården utformas med varierade plankbredder samt djup för en relief och skuggverkan, kvadratiska fönster för in och utblick, samt klätterväxter mot skolgården. Bullerskärmen mot Ekelundsvägen får varierade plankbredder samt djup för en relief och skuggverkan.



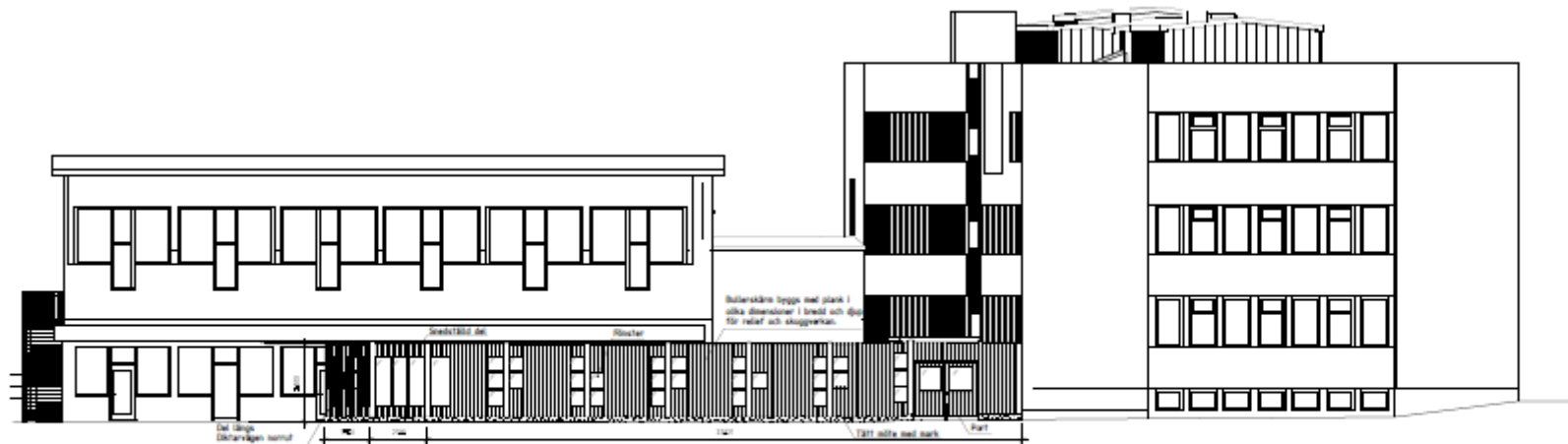
Bullerskärm längs Ekelundsvägen som lutar. Plank med olika bredd och djup för relief och skuggverkan



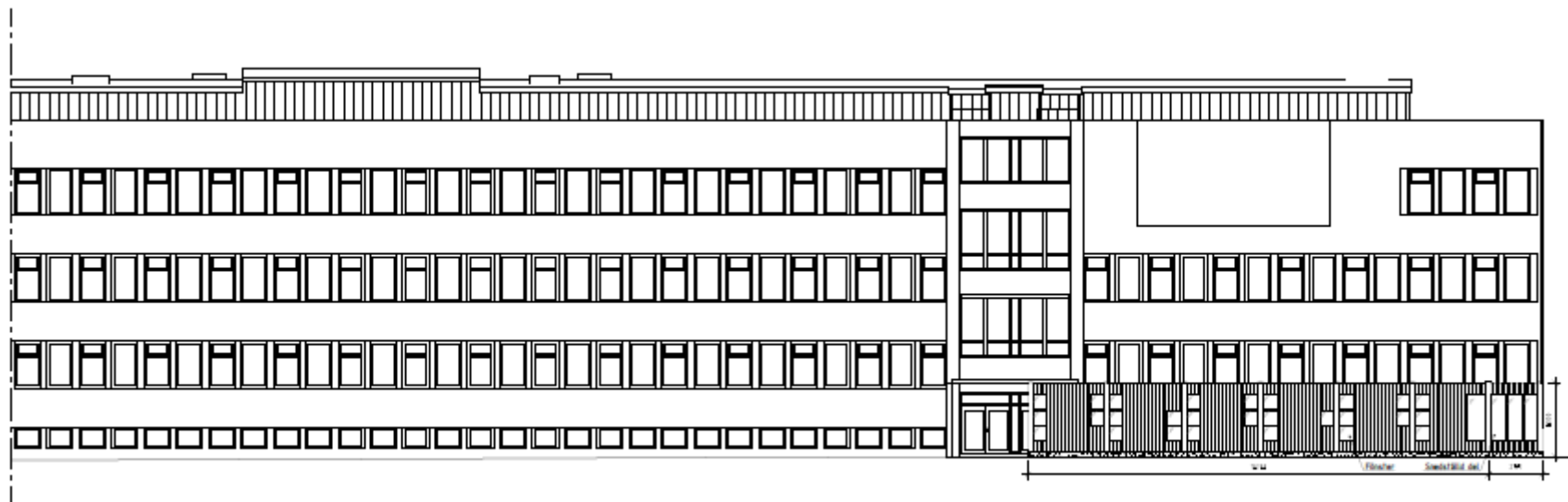
Bullerskärm sida mot skolgården med klättrväxter. Plank med olika bredd och djup för relief och skuggverkan



Bullerskärm sida mot Diktärvägen. Plank med olika bredd och djup för relief och skuggverkan



BULLERSKÄRM VID DIKTARVÄGEN
 Fasad mot söder skala 1:200/A3



BULLERSKÄRM VID DIKTARVÄGEN
 Fasad mot väster skala 1:200/A3



Skärm med djup för relief
och skuggverkan



Skärm med klätterväxter



Skärm med fönster för
genomsiktighet

Referensbilder bullerskärmar



Skärm med klätterväxter