

HAGA 2:8

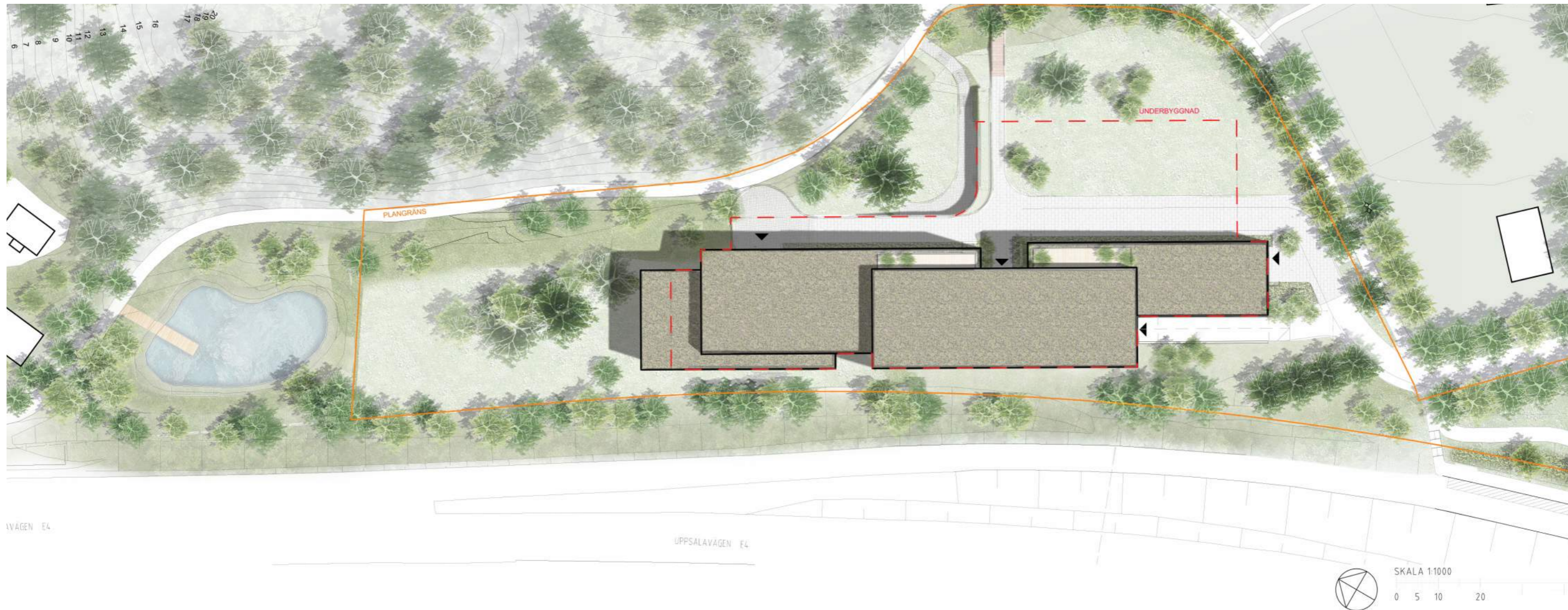
LANDSKAPSANALYS

VYSTUDIE NYTT BEBYGGELSEFÖRSLAG EFTER SAMRÅD

VYER I NATIONALSTADSPARKEN OCH I HAGAPARKEN FOTOGRAFERADE I

APRIL INNAN LÖV SLAGIT UT

FÖRESLAGEN BEBYGGELSE



Situationsplan samrådsförslaget

Nytt bebyggelseförslag efter samråd i vyer från Nationalstadsparken - träd utan löv

Efter samråd har bebyggelseförslaget reviderats enligt situationsplan ovan. Byggnadens utsträckning i nordlig riktning har minskats och paviljongen i öster har tagits bort. Höjden på bebyggelsen i det nya förslaget är lik samrådsförslaget, d.v.s. 3-6 våningar. För jämförelse redovisas situationsplan tillhörande samrådsförslaget nere till vänster.

De volymer som lagts in fotovyerna redovisade på efterföljande sidor är det reviderade förslaget efter samråd. Bebyggelsen har i vyerna förenklats och redovisas med vit kontur där bebyggelsen inte syns bakom trädriddå eller terräng samt med roströd färg där del av byggnad är synlig i vyn. I de vyer där byggnaden syns ovan trädriddå har även ett utsnitt av vyn utan bebyggelse klippts in för att möjliggöra jämförelse "före och efter".

I denna reviderade vystudie har ytterligare tre vyer lagts till från Hagaparken, vilka inte fanns med i vystudien vid samråd. Föreslagen bebyggelse redovisas med vit kontur och är inringad med orange ring.

Slutsatser

Slutsatsen är att bebyggelsen inte kommer att vara märkbart synlig i samtliga vyer förutom en, den från höjden väster om Kraus grav.

I vyn från höjden väster om Kraus grav, där föreslagen byggnad delvis framträder ovan trädriddå, smälter den in i bakomliggande fond av bebyggelse och bedöms inte utgöra skada på nationalstadsparken eller menligt påverka upplevelsen av miljön runt Kraus grav.

I övriga vyer syns inte föreslagen bebyggelse alls eller i så begränsad utsträckning att den knappt är identifierbar.

FOTOPLATSER NATIONALSTADSPARKEN



FOTOMONTAGE - BERGIANSKA TRÄDGÅRDEN SÖDRA VIKEN

**Kommentar:**

I vyn från Bergianska trädgården, södra viken kommer den föreslagna byggnaden att dölja sig bakom SAS före detta huvudkontor samt vegetationen öster om byggnaden.

FOTOMONTAGE - BERGIANSKA TRÄDGÅRDEN NORRA UDDEN



Kommentar:

I vyn från Bergianska trädgården, norra udden kommer den föreslagna byggnaden att döljas av framföriggande vegetation och SAS före detta huvudbyggnad. I den mån den kan skönjas bland trädens toppar kommer den att läsas in som en del av Frösundaviks kontorsbebyggelse på den västra sidan om E4.

FOTOMONTAGE - BERGSHAMRAVIKEN



Inzoomad vy utan bebyggelse

Kommentar:

I vyn från Berghamraviken kommer den föreslagna byggnaden att döljas av framförliggande vegetation och Stockholmsåsen. I den mån den kan skönjas mellan trädtopparna kommer den att läsas in som en del av Frösundaviks kontorsbebyggelse på den västra sidan om E4.

FOTOMONTAGE - PIPERS PARK

**Kommentar:**

I vyn från Pipers park kommer den föreslagna byggnaden att döljas av framföriggande vegetation och Stockholmsåsen. I den mån den kan skönjas mellan trädtopparna kommer den att läsas in som en del av Frösundaviks kontorsbebyggelse på den västra sidan om E4.

FOTOMONTAGE - TIVOLIBERGET

**Kommentar:**

I vyn från Tivoliberget kommer den föreslagna byggnaden att döljas av framförliggande vegetation och Stockholmsåsen. I den mån den kan skönjas mellan trädtopparna kommer den att läsas in som en del av Frösundaviks kontorsbebyggelse på den västra sidan om E4.

FOTOMONTAGE - KRAUS GRAV



Inzoomad vy utan bebyggelse

Kommentar:

I vyn från Kraus grav kommer den föreslagna byggnaden till stor del att döljas av framförliggande vegetation och Stockholmsåsen. Det övre mittenpartiet kommer dock att uppfattas över trädtopparna, men kommer att läsas in som en del av Frösundaviks kontorsbebyggelse på den västra sidan om E4.

FOTOMONTAGE - SJÖSTUGAN

**Kommentar:**

I vyn från Café Sjöstugan kommer den föreslagna byggnaden att döljas av framförliggande vegetation och Stockholmsåsen. I den mån den kan skönjas mellan trädtopparna kommer den att läsas in som en del av Frösundaviks kontorsbebyggelse på den västra sidan om E4.

FOTOMONTAGE - STRANDPROMENADEN NORR 2

**Kommentar:**

I vyn från Strandpromenaden Norr 2, kommer den föreslagna byggnaden att döljas av framförliggande vegetation och Stockholmsåsen. I den mån den kan skönjas mellan trädtopparna kommer den att läsas in som en del av Frösundaviks kontorsbebyggelse på den västra sidan om E4.

FOTOMONTAGE - STRANDPROMENADEN NORR 1



Inzoomad vy utan bebyggelse

Kommentar:
 I vyn från Strandpromenaden Norr 1, kommer den föreslagna byggnaden att uppfattas i dess södra högdal, men till största delen döljas av framförliggande vegetation och Stockholmsåsen. De delar som kan uppfattas, kommer att läsas in som en del av Frösundaviks kontorsbebyggelse på den västra sidan om E4.

FOTOMONTAGE - POLSKA UDDEN



Kommentar:

I vyn från Polska udden, kommer den föreslagna byggnaden att döljas helt av framföriggande vegetation och Stockholmsåsen.

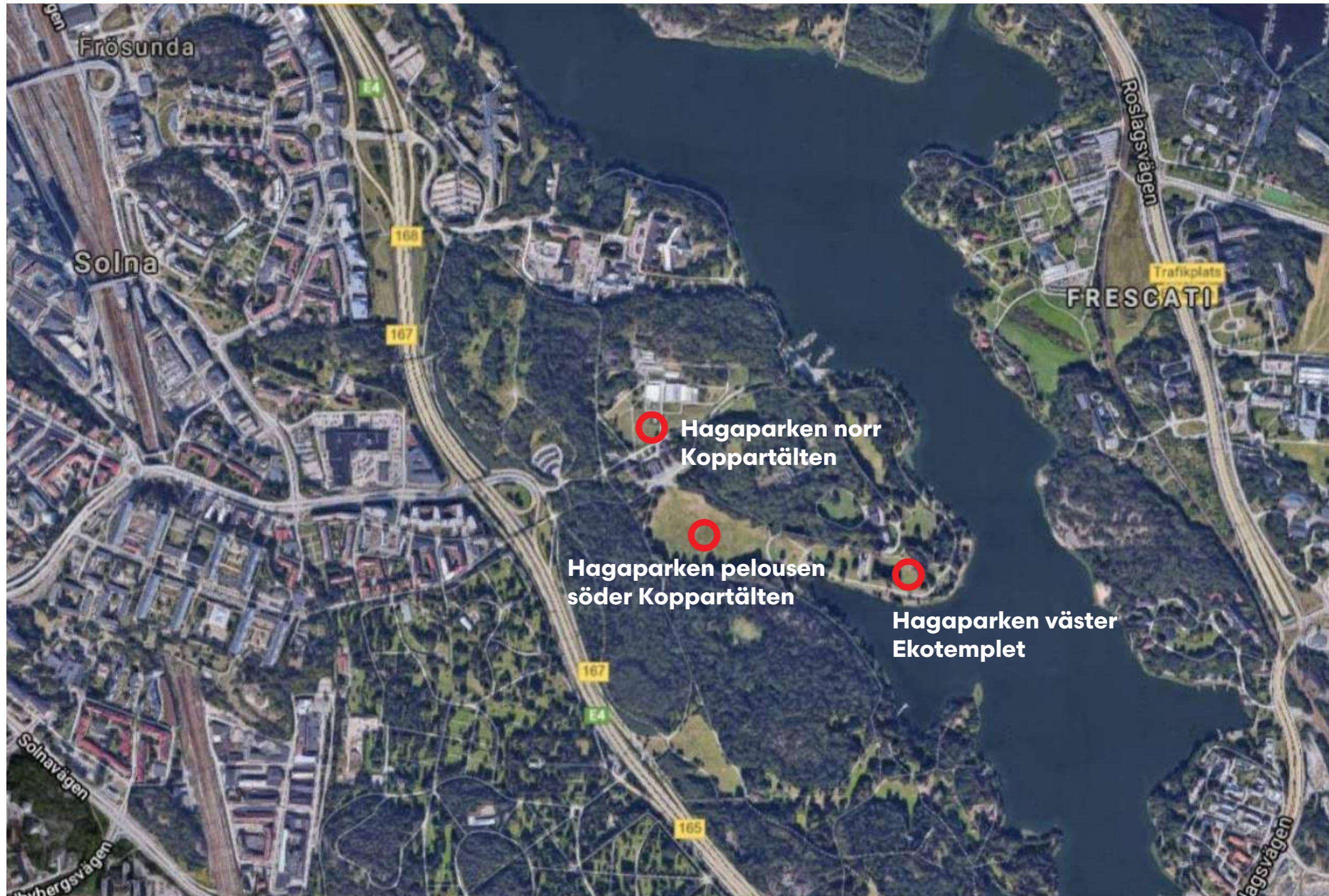
FOTOMONTAGE - CYKELVÄGEN LÄNGS E4



Inzoomad vy utan bebyggelse

Kommentar:
 I vyn från cykelvägen längs E4 norr om detaljplaneområdet, kommer den föreslagna byggnaden att uppfattas. I förhållande till Linnéaholm är den föreslagna byggnaden acceptabel i skala och dominerar inte över den befintliga bebyggelsen. Den föreslagna byggnaden underkastar sig även närområdets geografiska storformer i skala, i form av Stockholmsåsen.

FOTOPLATSER HAGAPARKEN



FOTOMONTAGE - HAGAPARKEN NORR KOPPARTÄLTEN



Kommentar:
 Vyn från Hagaparken norr Koppartälten påverkas inte alls av den föreslagna byggnaden.

FOTOMONTAGE - HAGAPARKEN PELOUSEN SÖDER KOPPARTÄLTEN

**Kommentar:**

Vyn från Hagaparken Pelousen söder
Koppartälten påverkas inte alls av den
föreslagna byggnaden.

FOTOMONTAGE - HAGAPARKEN VÄSTER EKOTEMPLET

Kommentar:
Vyn från Hagaparken väster Ekotemplet påverkas inte alls av den föreslagna byggnaden.