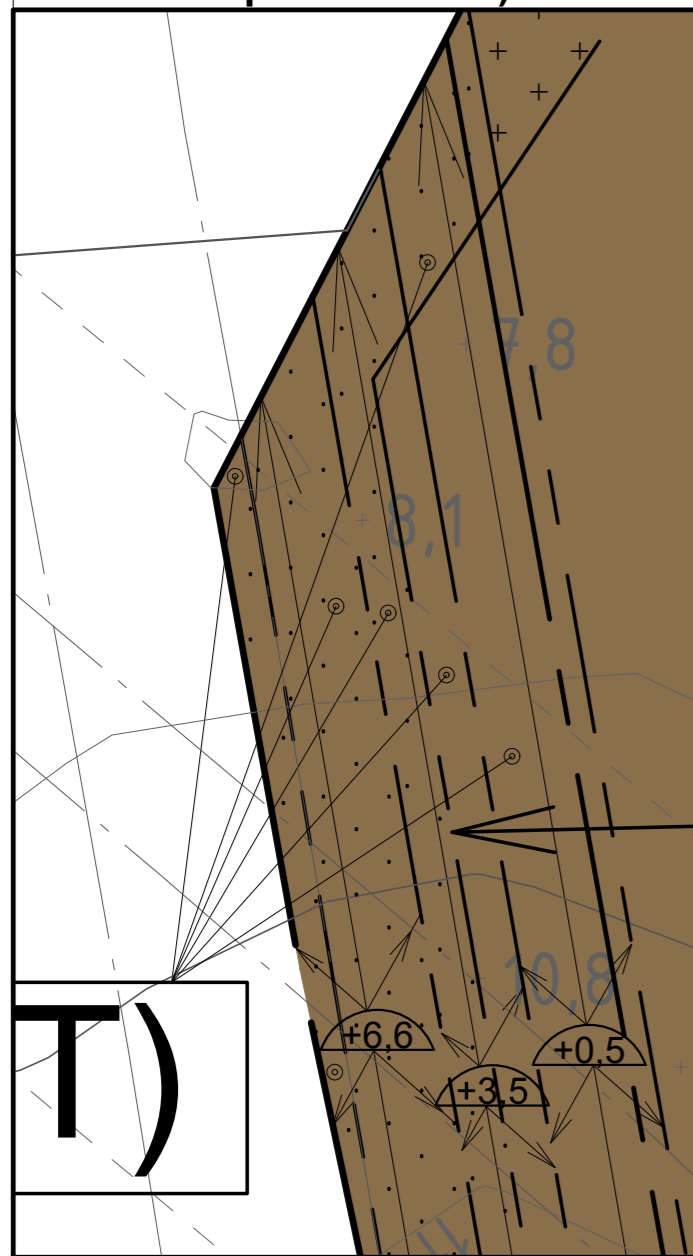
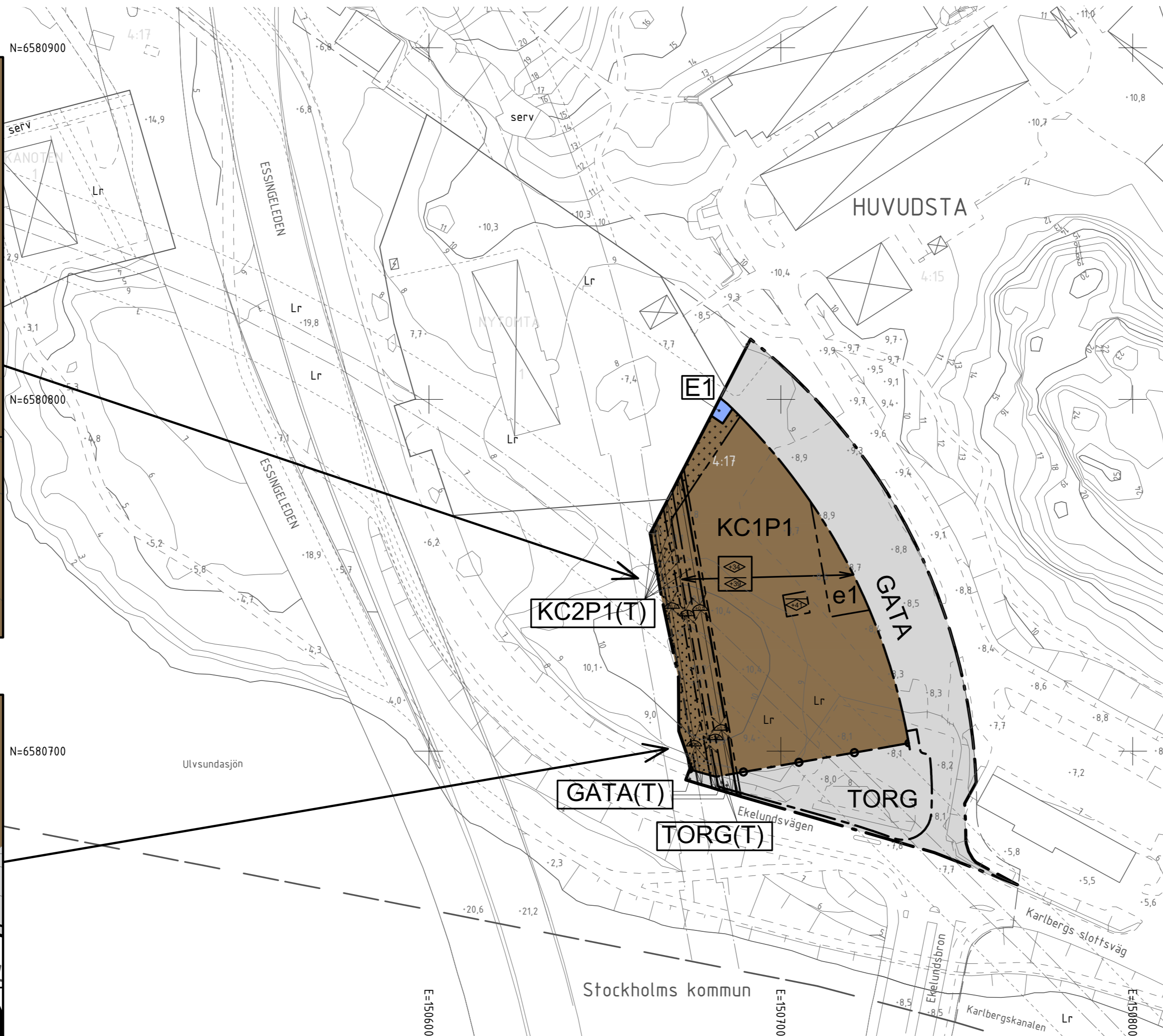
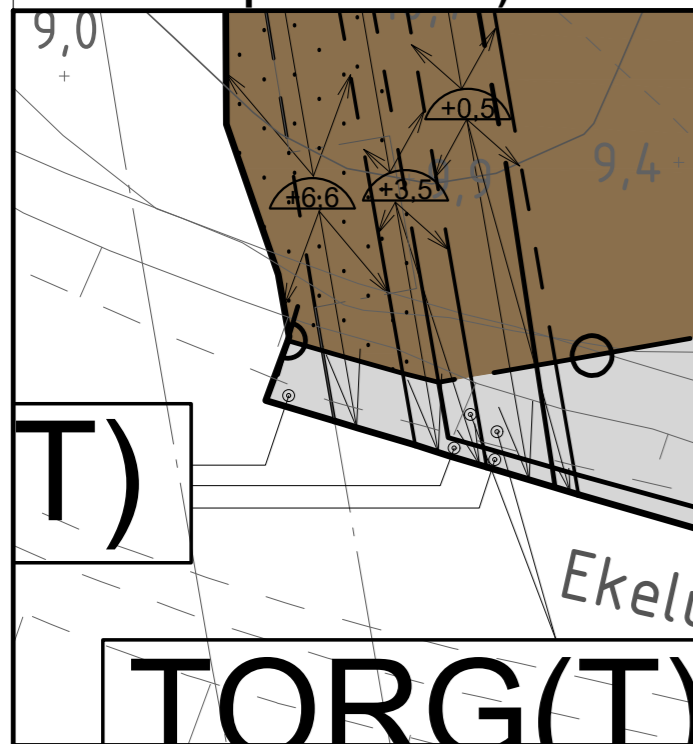


Förstorad detalj (nordvästra hörnet av planområdet)



Förstorad detalj (sydvästra hörnet av planområdet)



PLANBESTÄMMELSER

Följande gäller inom områden med nedanstående beteckningar. Endast angiven användning och utformning är tillåten. Där beteckning saknas gäller bestämmelsen inom hela planområdet.

Gränser

- Planområdesgräns
- Användningsgräns
- Egenskapsgräns

Användning av allmän platsmark med kommunalt huvudmannaskap (PBL 4 kap 5 § punkt 2)

- Gata
- Torg
- Gata (Tunnelbana under mark)
- Torg (Tunnelbana under mark)

Användning av kvartersmark (PBL 4 kap 5 § punkt 3)

- Teknisk anläggning: pumpstation
- Kontor. Centrumändamål medges i bottenvåning. Minst 70 kvm BTA av bottenvåningen ska vara café eller restaurang. Parkering medges endast under mark.
- Kontor. Centrumändamål medges i bottenvåning. Parkering medges endast under mark. (Tunnelbana under mark)

Egenskapsbestämmelser för utformning av allmän platsmark med kommunalt huvudmannaskap

- Utfartsförbud (PBL 4 kap 5 § punkt 2)

Egenskapsbestämmelser för kvartersmark

- e1** Inom området ska minst 20 kvm av kvartersmarken uppföras i högst en våning ovan mark. (PBL 4 kap 11 § punkt 1)
- Högsta nockhöjd i meter över angivet nollplan (PBL 4 kap 11 § punkt 1 eller 16 § punkt 1)
- Högsta byggnadshöjd i meter över angivet nollplan. Alla fasader ska vara beräkningsgrundande. Alla byggnadsdelar inklusive räcken ska rymmas inom angiven byggnadshöjd. (PBL 4 kap 11 § punkt 1 eller 16 § punkt 1)

Högsta totalhöjd är 47 meter över angivet nollplan.

Byggnad får utformas med högst sju våningar ovan mark, varav den översta våningen ska placeras indragen, inom angiven byggnadshöjd. Den översta indragna våningen får uppföras till totalt högst 700 kvm BTA.

Arkad ska uppföras mot TORG. Denna arkad ska ha en minsta frihöjd om 4,0 meter. Genomsnittliga glaspartier ska utgöra minst 80 % av bottenvåningens fasadlängd mot arkad mot TORG. Bottenvåningens glaspartier mot denna arkad ska ha en minsta höjd om 4,0 meter.

Minst ett café eller restaurang ska placeras i bottenvåningen med minst en entré mot arkaden mot TORG. (PBL 4 kap 16 § punkt 1)

Utförande - Lägsta schaktningsnivå i meter över nollplanet för schaktning, bormning, pålning eller sprängning. Alla arbeten under marknivån ska ske i samråd med ägare av tunnelbanan. (PBL 4 kap 16 § punkt 1)

Korsmark - marken får endast förses med teknikutrymmen under mark. (PBL 4 kap 11 § punkt 1 eller 16 § punkt 1)

Prickmark - marken får inte förses med byggnad. Stödmur får uppföras. (PBL 4 kap 11 § punkt 1 eller 16 § punkt 1)

Administrativa bestämmelser

- Genomförandetiden är 5 år från den dag detaljplanen vinner laga kraft. (PBL 4 kap 21 §)
- Startbesked för byggnadsverk får inte ges innan markens lämplighet för bebyggande har säkerställts genom att markföroreningar har avhjälpats. (PBL 4 kap 14 §)
- Strandskydd upphävs inom planområdet, se skrafferat område på illustrationskartan nedan (PBL 4 kap 17 §)

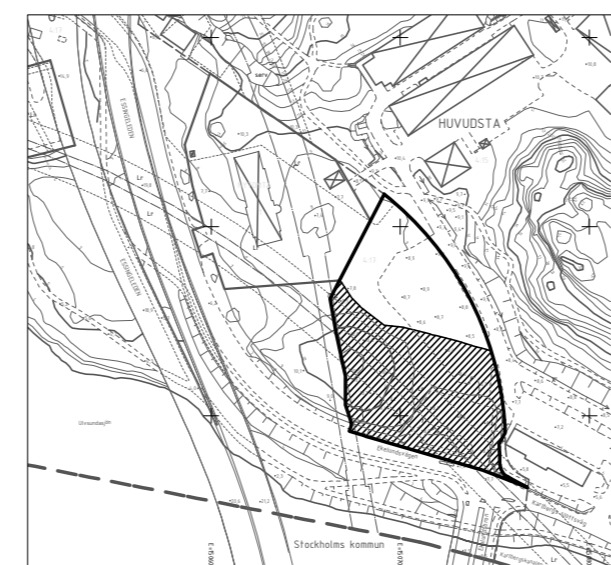
BETECKNINGAR

- Kommungräns
- Fastighetsgräns
- Kvartersgräns sammanfallande med fastighetsgräns
- Tunnelbana
- Ledningstunnel
- Gräns för servitutsområde
- Gräns för ledningsrätt
- Fastighetsbeteckningar
- Mark/gatuhöjd
- Byggnad, begränsningslinjen utgörs av takkontur
- Byggnad, begränsningslinjen utgörs av husliv
- Rutnätspunkt

Grundkarta

Koordinatsystem Sweref 99 18.00
 Höjdsystem RH 2000
 Mätklass II
 2019-04-23
 Grundkartan upprättad av Solna kommun genom utdrag och komplettering av kommunens baskarta
 Jonas Damm
 Kart & Mätningingenjör

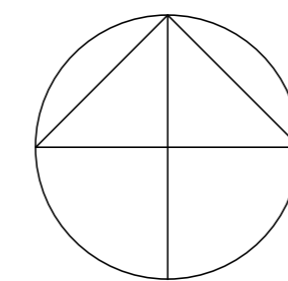
Skala 1:1000 Originalformat A2



Illustrationskarta över strandskydd som upphävs:

skrafferat område motsvarar område inom 100 meter från strandlinjen i söder

Skala 1:4000 Originalformat A2



SOLNA STAD

Detaljplan för del av Huvudsta 4:17
 Stadsdelen Huvudsta

Antagandehandling januari 2020

Utökad förfarande

Ann-Christine Källeskog
 Plan- och exploateringschef

Erik Nordenstam
 Planarkitekt

Godkänd

BN 2020-01-29

Antagen

KF 2020-02-24

Laga kraft

2020-10-16

Ärendebeteckning

BND 2015:2846

Plannummer

P20/8