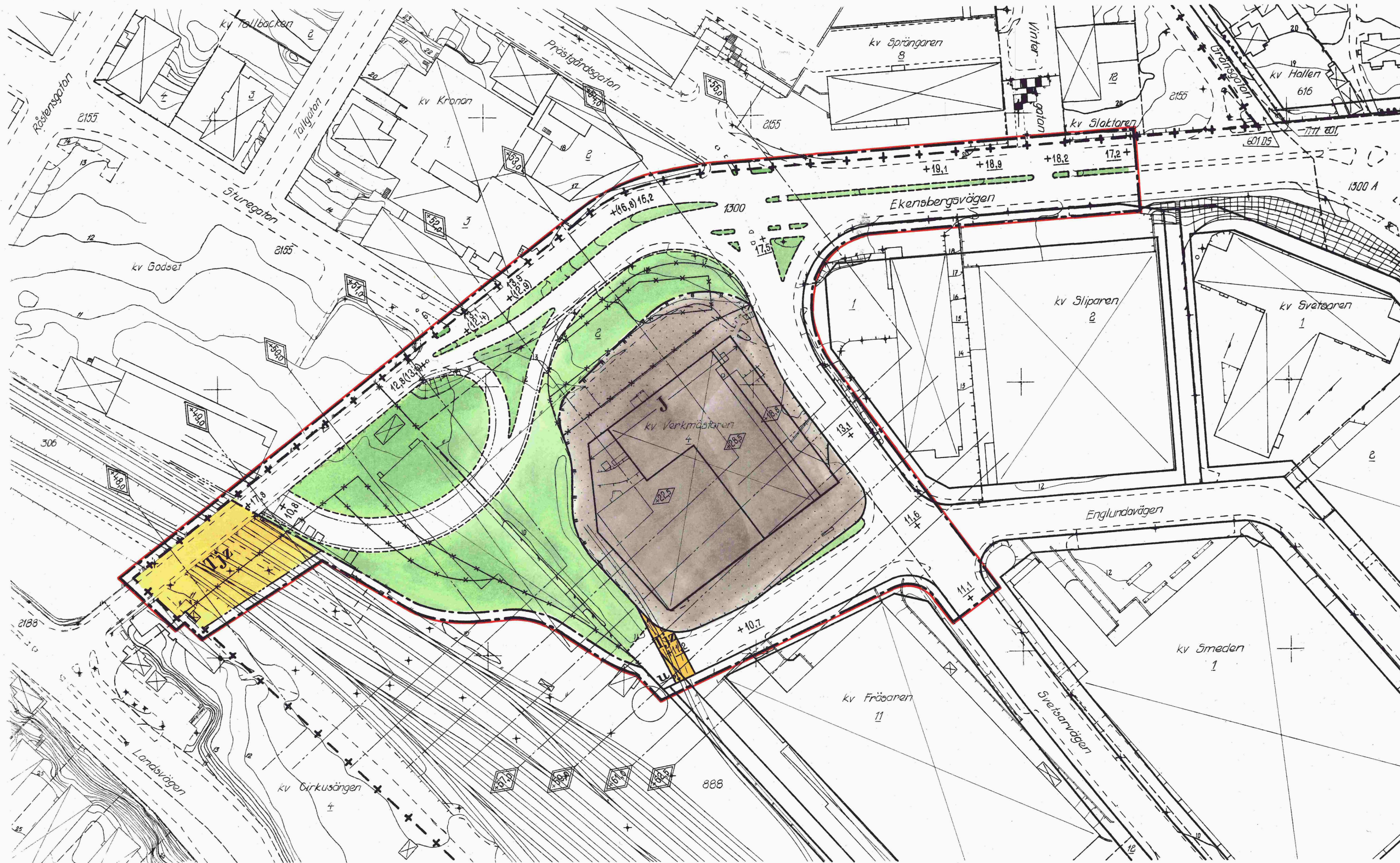


Förslag till ändring av stadsplanen för
kv. Verkmästaren m.m.
 inom stadsdelen Råsunda
 i Solna kommun
 upprättat i maj 1971

Anders Jönsson
 Stadsarkitekt

Reviderat i september 1973

Anders Jönsson
 Stadsarkitekt



- Stadsplanebeteckningar**
- Linje belägen 3 m utanför det område förslaget avser
 - Gällande områdes- och bestämmelsegräns
 - Gällande områdes- och bestämmelsegräns avsedd att utgå
 - Kvarters- och annan områdesgräns
 - Bestämmelsegräns
 - Gräns över vilken in- och utfart ej får anordnas
 - Illustrationslinje
- Allmän plats:**
- Gata
 - Gatuplantering ej avsedd att fastställas
- Byggnadskvarter:**
- Område för industriändamål
- Specialområde:**
- Område för järnvägsändamål
- Mark som inte får bebyggas**
- Mark tillgänglig för underjordiska ledningar
 - Mark tillgänglig för allmän gatutrafik
 - Byggnadshöjd räknad från grundkartans nollplan
 - Anger linjer i ett plan över vilket intet fast föremål får finnas
 - Höjden räknad från grundkartans nollplan
 - Gällande gatuhöjd
 - Gällande gatuhöjd avsedd att utgå
 - Gatuhöjd

- Grundkartebeteckningar**
- Kommungräns
 - Fastighetsbeteckningar
 - Fastighetsgräns
 - Staket
 - Slänt
 - Stådmur
 - Järnvägsspår
 - Väg
 - Byggnad
 - Nivåkurvor

Grundkartan är upprättad på fotogrammetrisk väg. Byggnadernas begränsningslinjer utgöres av en horisontalprojektion av takens yttre kanter.
 Solna i april 1971.

Göran Li
 Mättningsman

Fastighetsindelningen reviderad den 26 maj 1971
 reviderad den 2 juli 1973

Tillhör kommunfullmäktiges i Solna beslut den 17.12.1973
 § 250 , betygarna
 Alva Carlsson
 stadssekreterare

År 1974-03-05 fastställdes denna stadsplaneändring på sött länsstyrelsens beslut samma dag närmare utvisat, och må enligt 150 § 3 st. byggnadslagen talan icke fullföljas mot nämnda beslut, varför detsamma omedelbart vunnit laga kraft. Länsstyrelsen i Stockholms län som ovan.
 På länsens vägnar
 Eva Söderlund

