

# Välkommen på samrådsmötet 15 april 2021

## Utveckling längs Mäljarbanan



# Detaljplaneprocessen – Från förslag till färdig detaljplan



**Startskede:** T ex. en fastighetsägare tar kontakt med kommunen för att starta planering av ett område.

Byggnadsnämnden (BN) beslutar om planuppdrag och därefter tar kommunen tillsammans med fastighetsägaren fram material som är underlag till en bedömning av förslaget lämplighet. Ett samrådsförslag arbetas sedan fram.

**Samråd: (BN) godkänner detaljplaneförslaget och miljökonsekvensbeskrivning (MKB) för samrådsutskick.**

**Alla har möjlighet att komma in med synpunkter på förslaget under samrådstiden som ska vara minst tre veckor.**

**Granskning:** Samrådsförslaget har bearbetats utifrån relevanta synpunkter och vidare analyser. BN godkänner förslaget för granskningsutskick.

Alla har möjlighet att komma in med synpunkter på förslaget under granskningstiden.

**Antagande:** BN godkänner detaljplanen och skickar den vidare till kommunfullmäktige för antagande.

**Laga kraft:** När detaljplanen är antagen och tiden för överklagande (tre veckor) har gått ut vinner planen laga kraft och blir gällande.



# Detaljplan och Järnvägsplan – 2 parallella processer

## Detaljplan

- Plan och bygglagen
- Reglerar kommunens markanvändning

## Järnvägsplan

- Lagen om byggande av järnväg,
- En detaljerad beskrivning av hur ett nytt eller ombyggt järnvägsavsnitt ska se ut

Detaljplanen är nu på samråd

Järnvägsplanen ska under våren 2021 ut på kompletterande granskning

### KOMMUNERNA ANSVARAR

#### DETALJPLAN

- Visar hur mark- och vattenområden får användas inom ett visst område i kommunen
- Kommunerna tar fram nya detaljplaner samt ändrar befintliga detaljplaner för att möjliggöra utbyggnaden

### TRAFIKVERKET ANSVARAR

#### JÄRNVÄGSPLAN

- Visar hur mycket mark som behövs och hur utbyggnaden ska se ut
- Till den hör även en miljökonsekvensbeskrivning som beskriver utbyggnadens miljöpåverkan

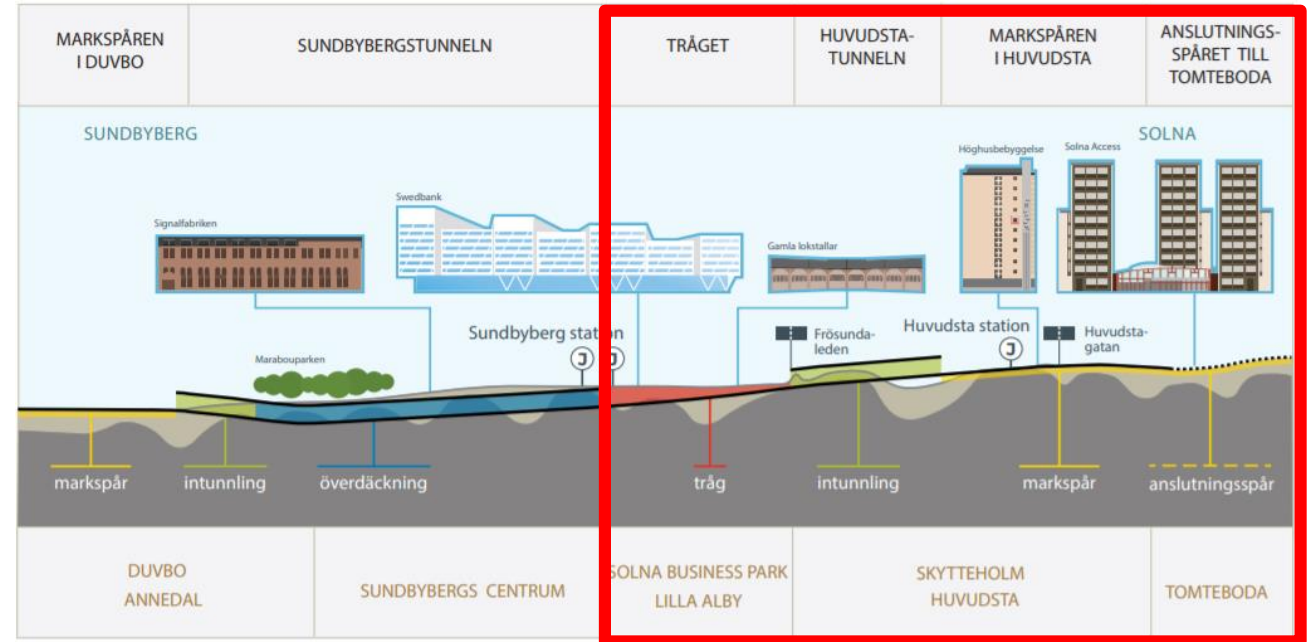
#### MILJÖTILLSTÅND

- Ett antal miljötillstånd krävs för att kunna genomföra utbyggnaden
- Bland annat behövs tillstånd för vattenverksamhet från mark- och miljödomstolen



# Område för Trafikverkets järnvägsplan, Solna - Sundbyberg

- Två nya spår (från 2 till 4 spår)
- Ett nytt anslutningsspår till Tomtebodas
- Ny pendeltågsstation i Huvudsta
- Intunneling Skytteholmsparken – Frösundaleden
- Tråg mellan Frösundaleden – Sundbybergs station
- Nytt stationsläge för Sundbybergs station inom Solna kommun



## Solnadelen av utbyggnaden



# Detaljplan för Mälarbanan



# Detaljplaneområdet



# Detaljplaneprojektet indelas in i tre områden



# Föreslagen bebyggelse i detaljplanen

Detaljplanen möjliggör 14 nya bebyggelsekvarter:

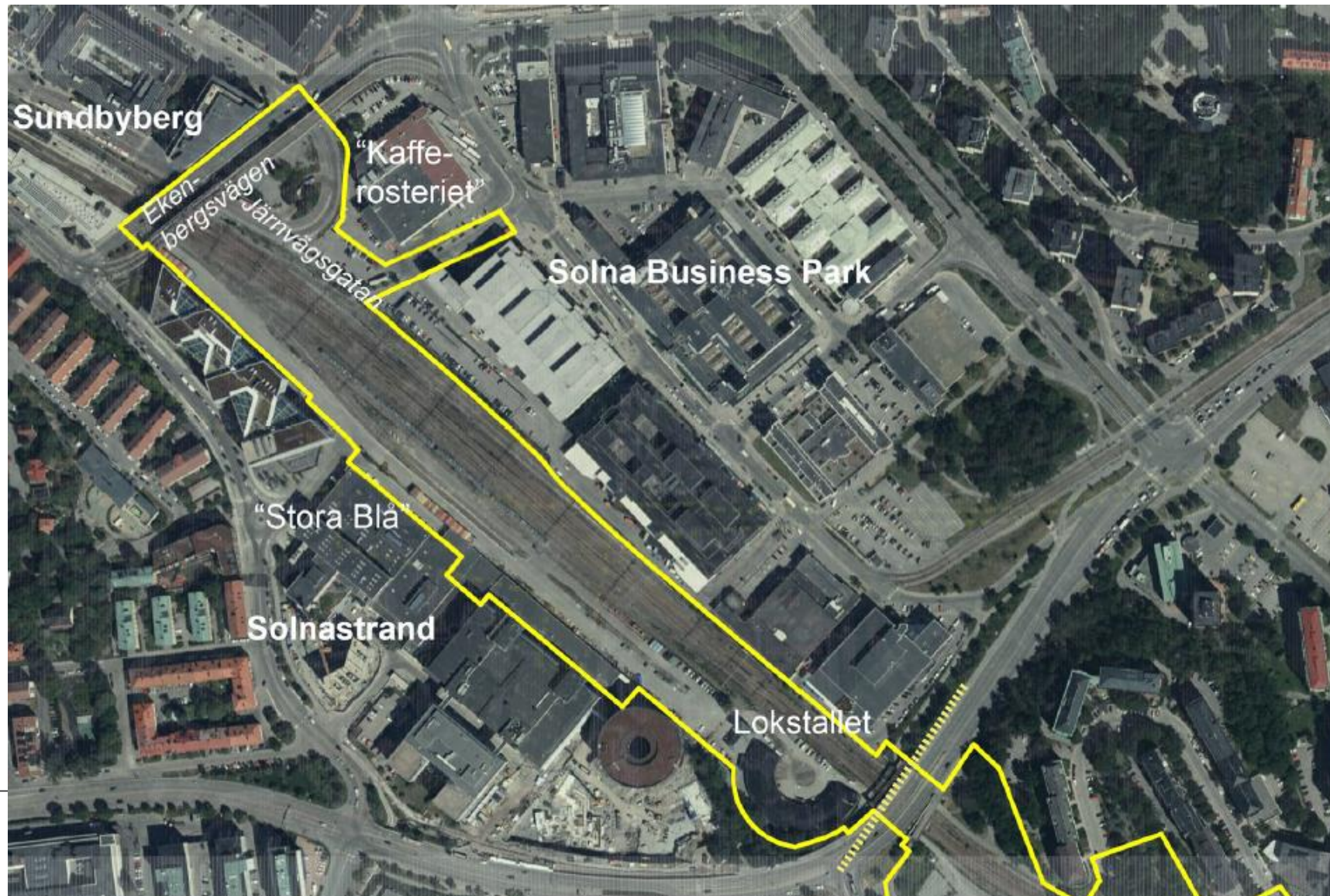
- **Delområde väst**
  - 1 kvarter i Solna business park (kontor)
  - 3 kvarter i Solna strand parallellt med spåren (kontor)
- **Delområde mellan**
  - 10 kvarter i anslutning till överdäckning (7 bostäder, varav 2 med förskola, och 3 kontor)

**Totalt cirka 1000 bostäder och cirka 100 000 m<sup>2</sup> kontor**





# Delområde väst – Solna strand och Solna business park



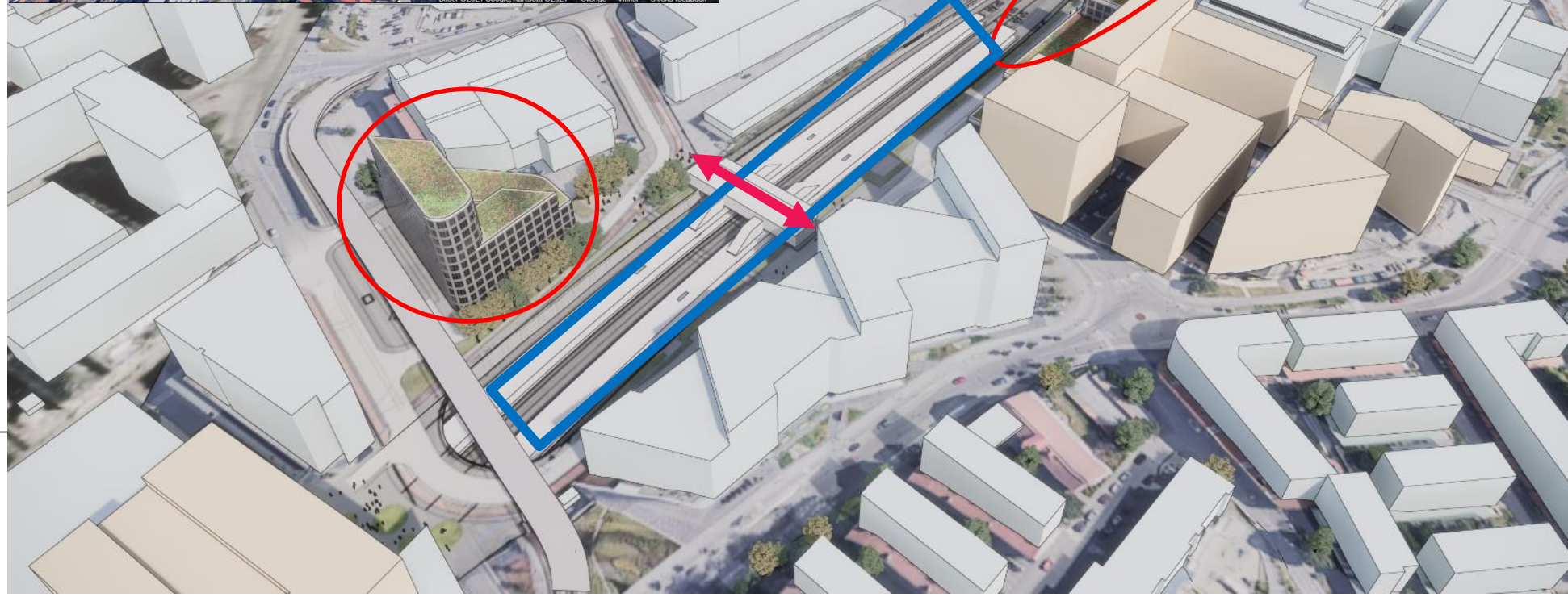
# Solna business park & Solna strand

- Järnvägsområdet sänks och läggs i ett sk. tråg
- Tidigare järnvägsmark blir ny byggbar yta



# Delområde väst

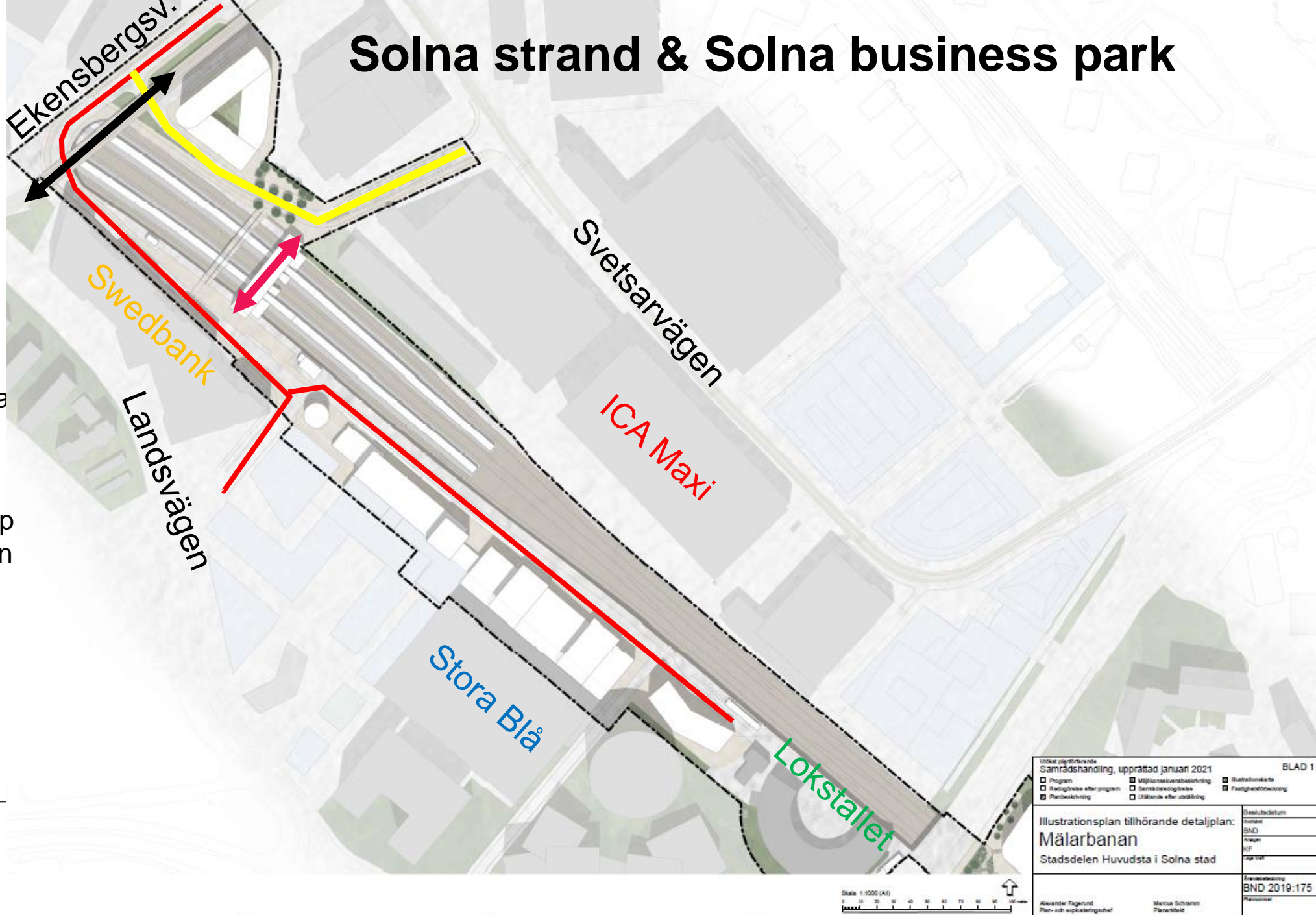
- Nytt kontorskvarter i Solna Business Park
- Nya kontorskvarter i Solna strand
- Nytt läge Sundbybergs station
- Stationsentréer i Solna strand och Business park, där bron över spåren även blir en gång- och cykelpassage

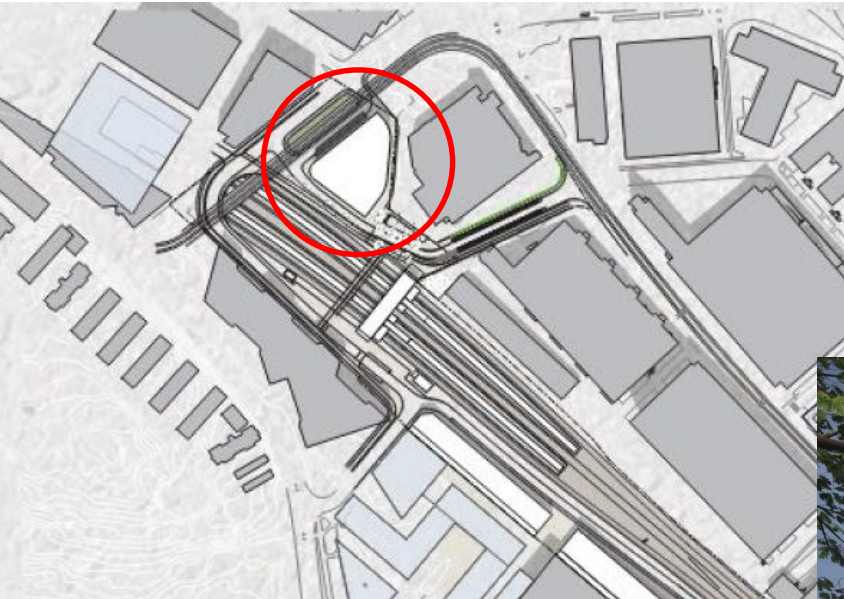


# Trafik - Förändringar

- Ekensbergsvägens bro rivs, vägen läggs på överdäckningen och får ny dragning till Landsvägen samt det skapas en ny lokalgata till lokstallet
- Englundavägen förlängs och binds ihop med Ekensbergsvägen
- Ny passage för gång och cykel över spår vid nytt läge för Sundbybergs station
- Tvärbanans bro ligger kvar

## Solna strand & Solna business park





# Solna business park – Englundavägen – Ny entré Sundbybergs station

Vy idag



# Vy mot Solna strand från Solna Business Park

Vy idag



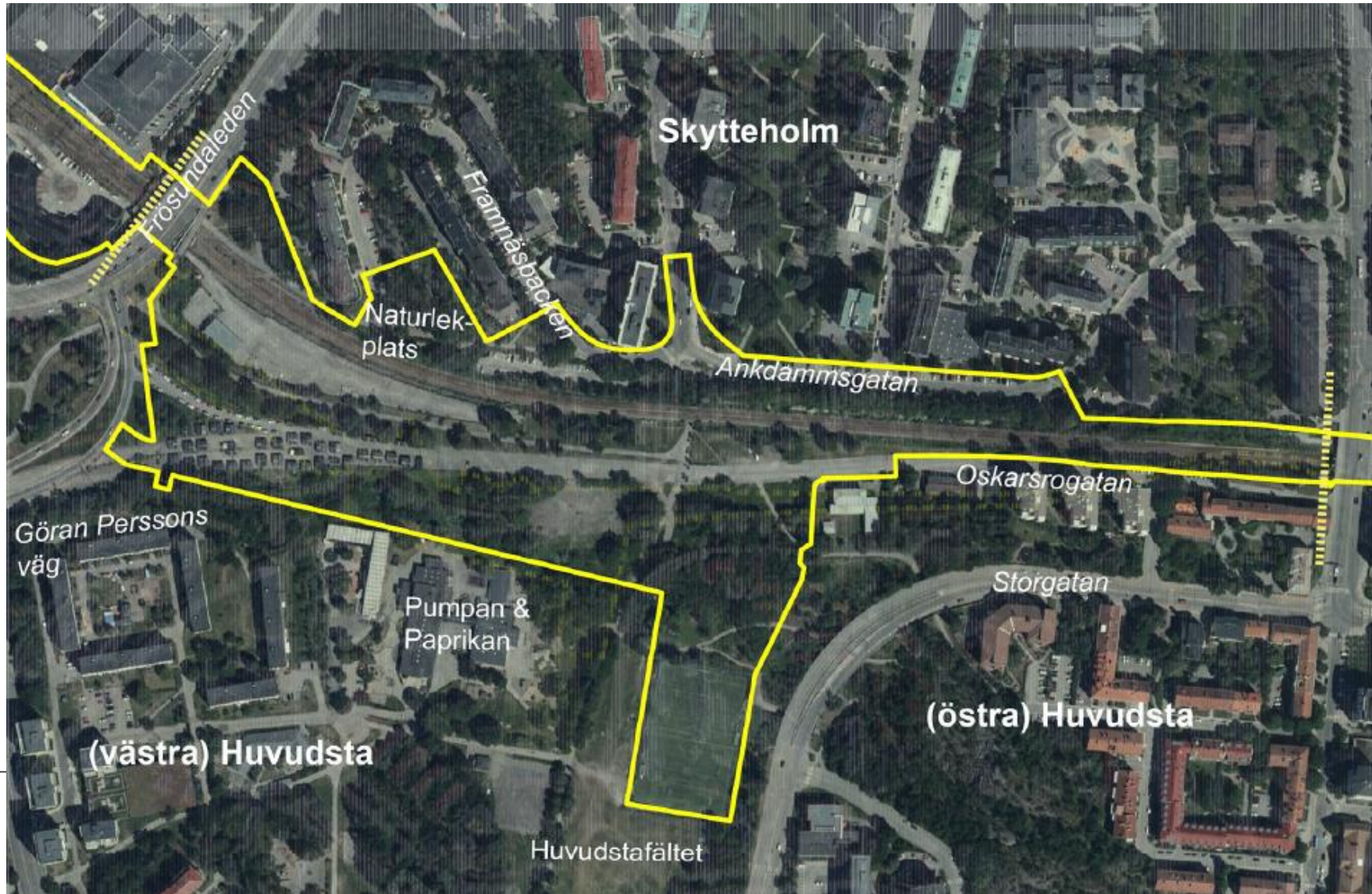
Vy med föreslagen bebyggelse



# Förslag bebyggelse Solna strand

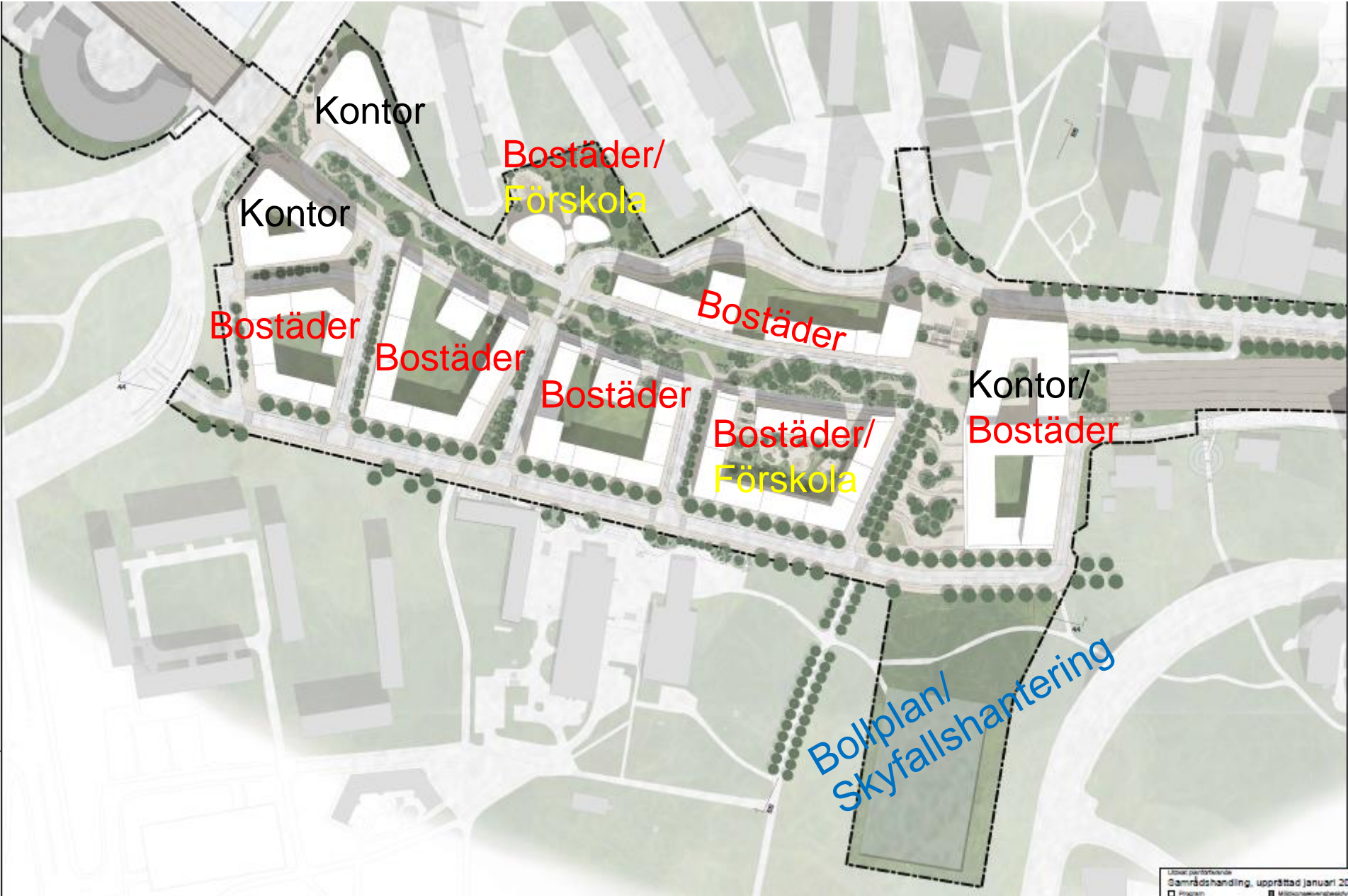


# Delområde mellan - Överdäckning



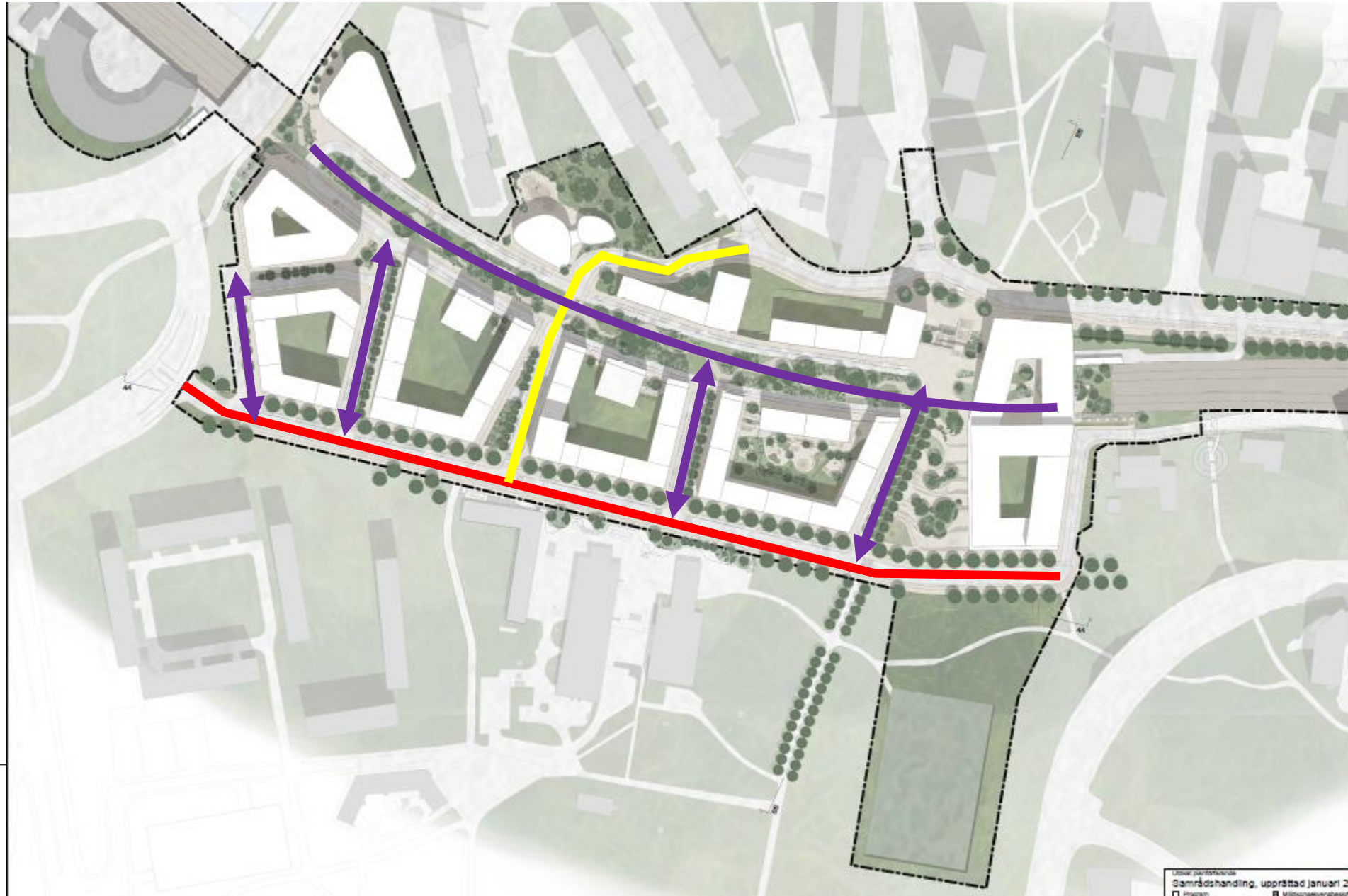


# Överdäckning – Planerad användning intill



# Överdäckning: Trafik – Nya gator

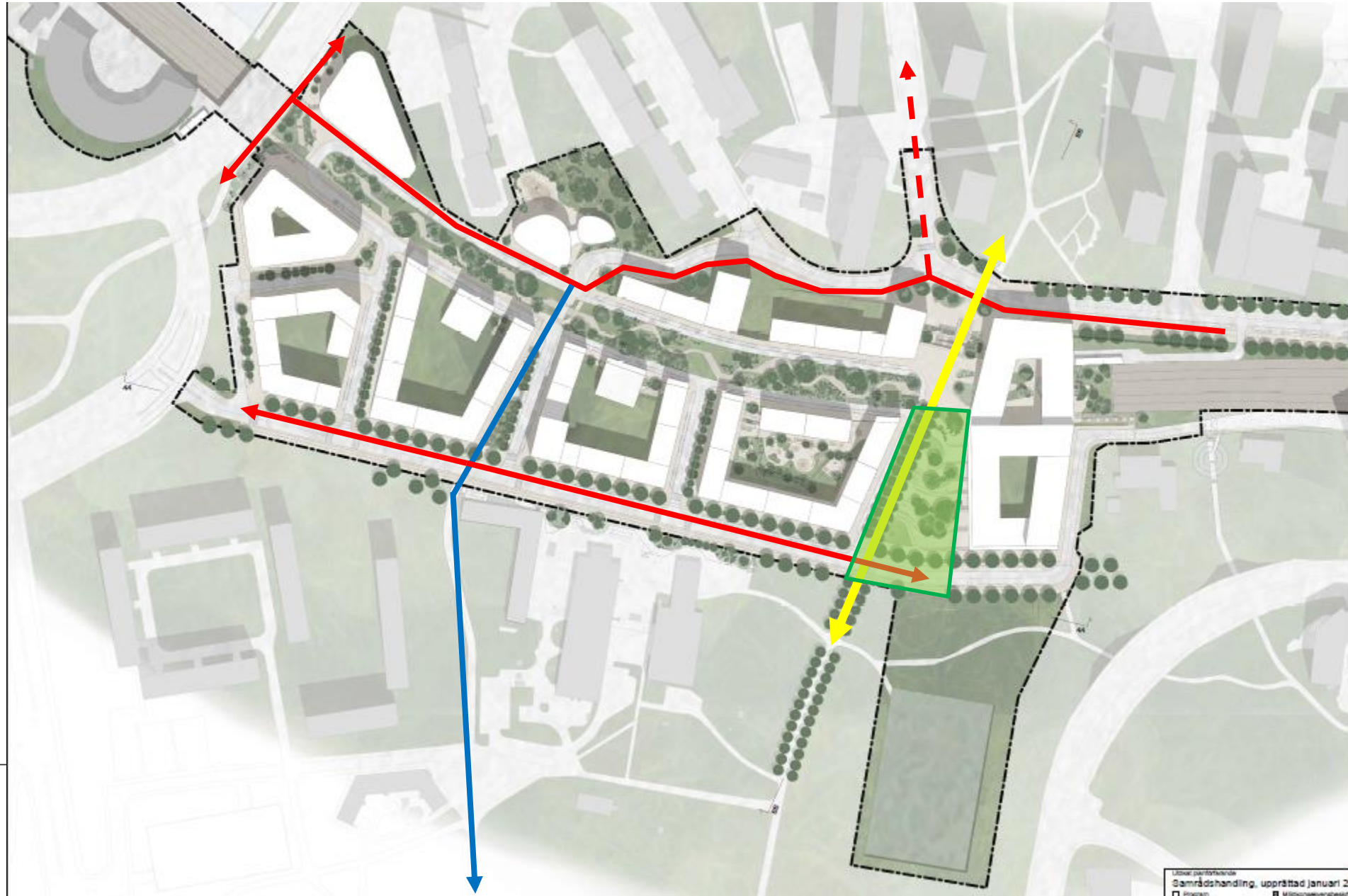
- Ny gata över järnvägen som kopplar ihop norra och södra sidan
- Ny gata som kopplar ihop Oskarsrogatan och Huvudstaleden
- Nya kopplingar skapas tack vare överdäckningen

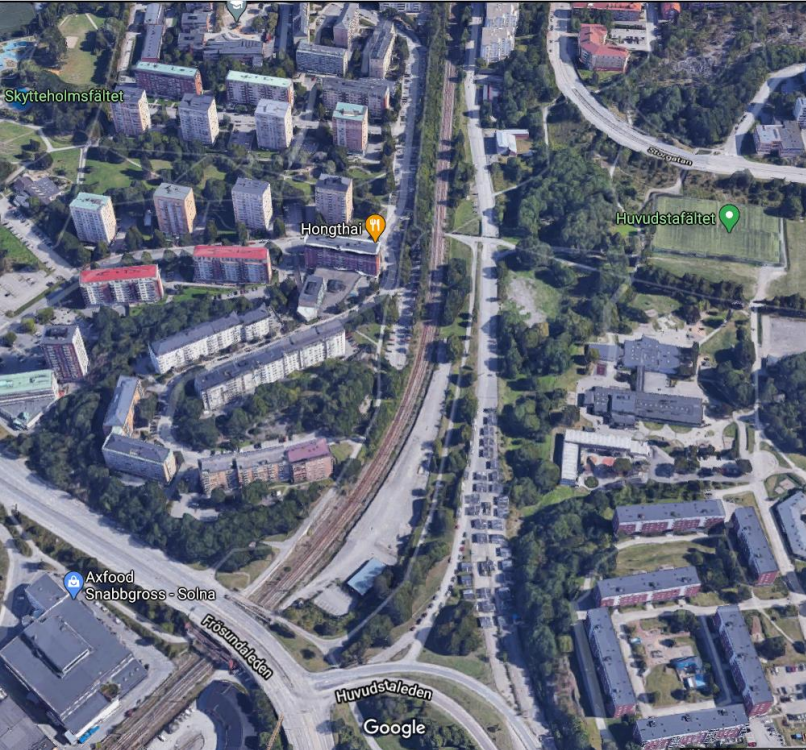


# Överdäckning: Trafik – Gång och cykel

## Trafik – Gång och cykel

- Befintligt cykelstråk får ny dragning
- alternativ utreds
- Nya stråk skapas
- Ny koppling Huvudsta C
- Gång- och cykelbanor i söder
- Gångstråk mellan Huvudstafältet och Skytteholmsparken
- Parken förlängs upp mot överdäckning





# Vy från väster över järnvägsområde och bebyggelse



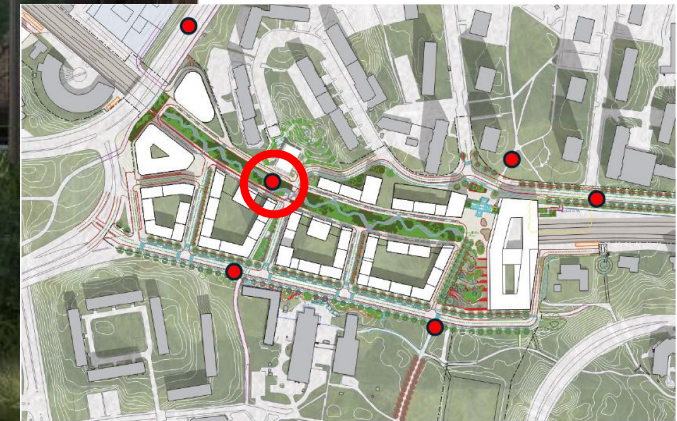
# Frösundaleden, vy mot Huvudstaleden



# Vy över överdäckning från väster



# Vy österut på överdäckning





# Ny gata i söder

(längs med Huvudstafältet)





# Vy från Huvudstafältet (på väg upp på överdäckning)



# Vy från Skytteholmsparken



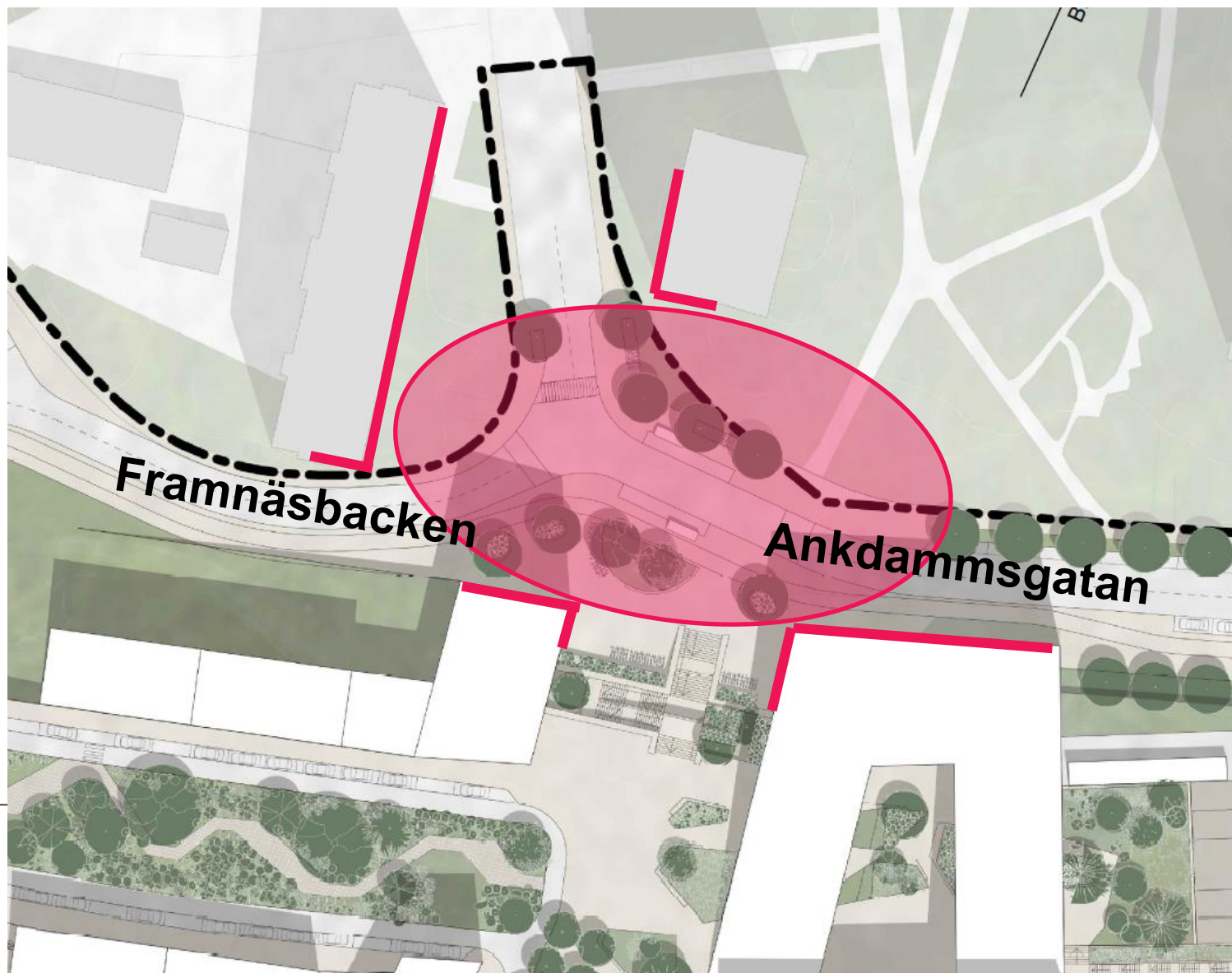
# Vy trappa och hiss mellan Ankdammsgatan och överdäckning



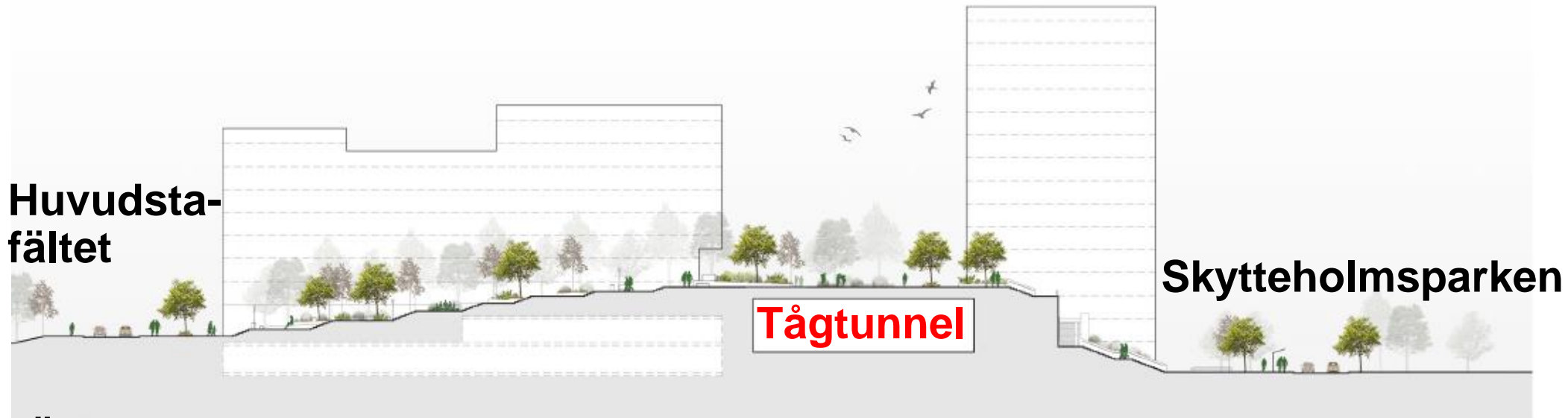
SOLNA STAD

# Förstärkt platsbildning vid Ankdammsgatan/Framnäsbacken

- Verksamheter i bottenvåning på befintliga hus
- Möjlighet för verksamheter i bottenvåning i nya hus
- Framtida platsbildning



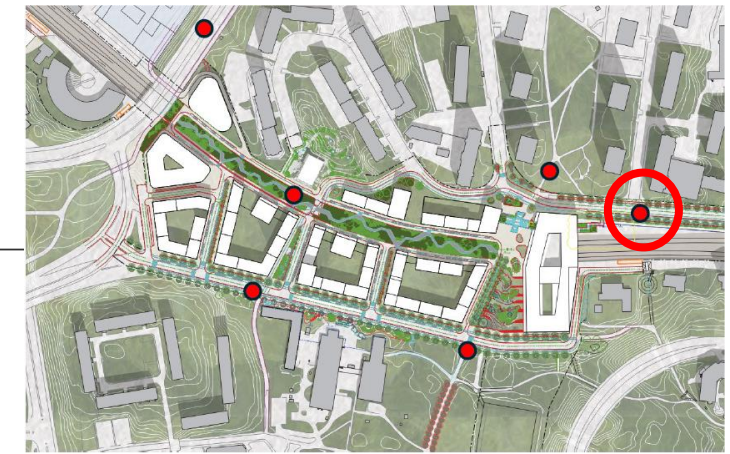
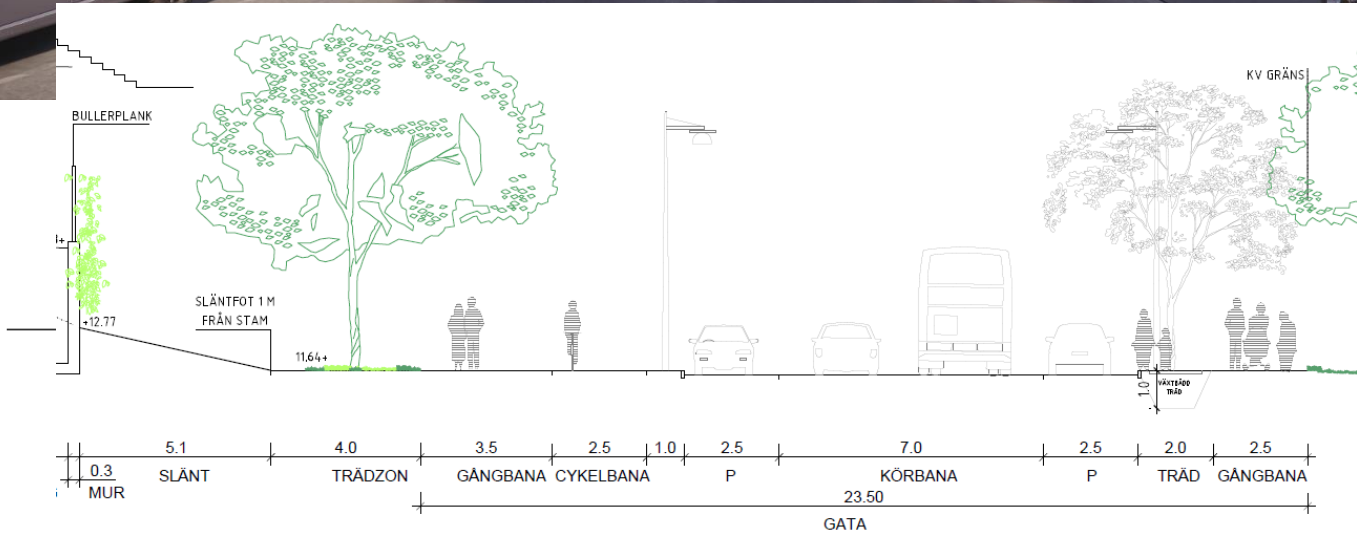
# Sektion genom passage mellan Huvudstafältet och Skytteholmsparken



# Översikt passage mellan Huvudstafältet och Skytteholmsparken



# Vy västerut på Ankdammsgatan

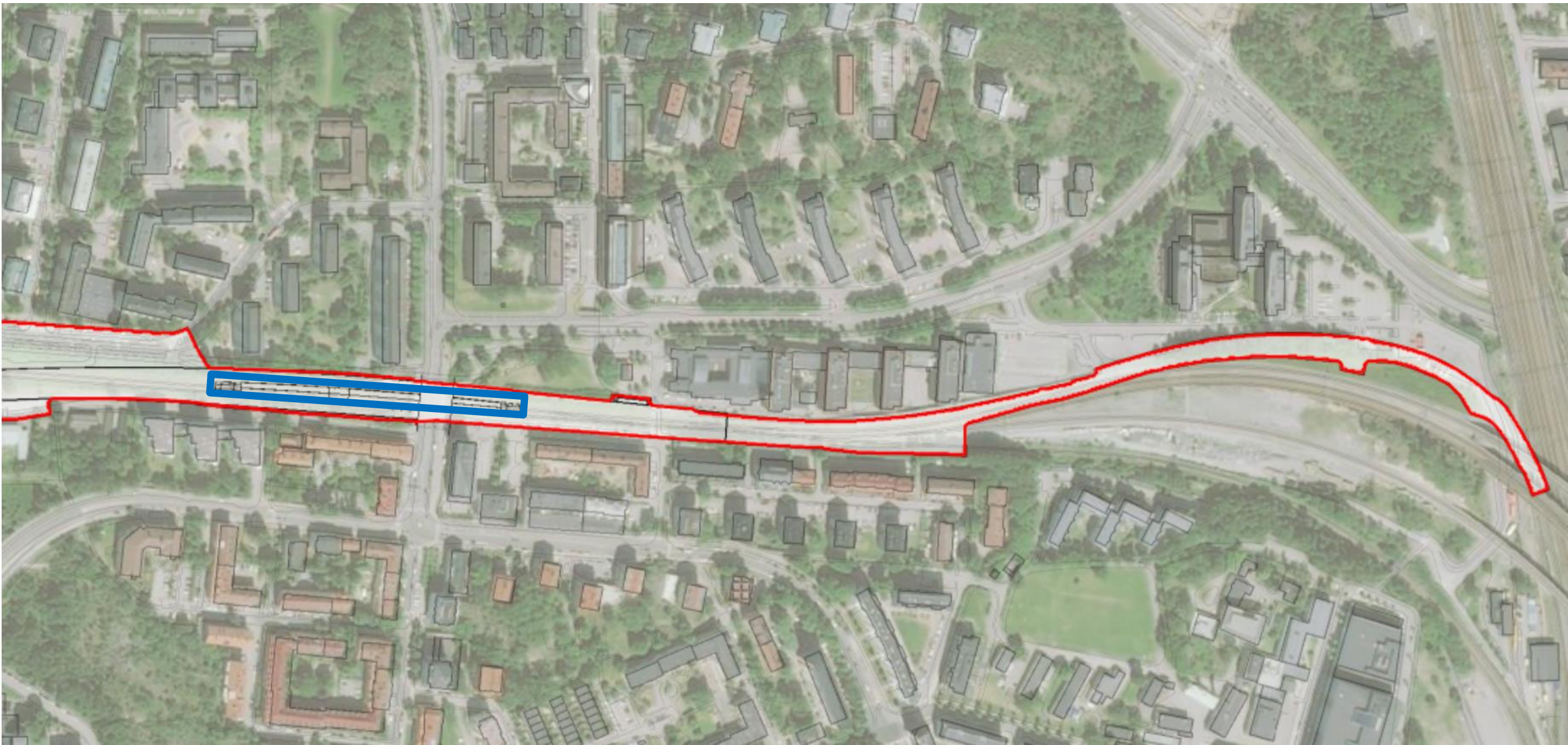




SOLINA STAD

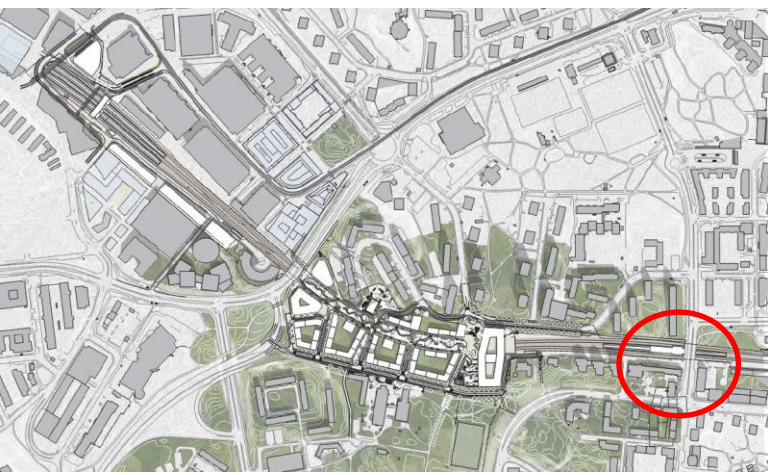
**Delområde öst**

**Läge ny pendeltågsstation Huvudsta**



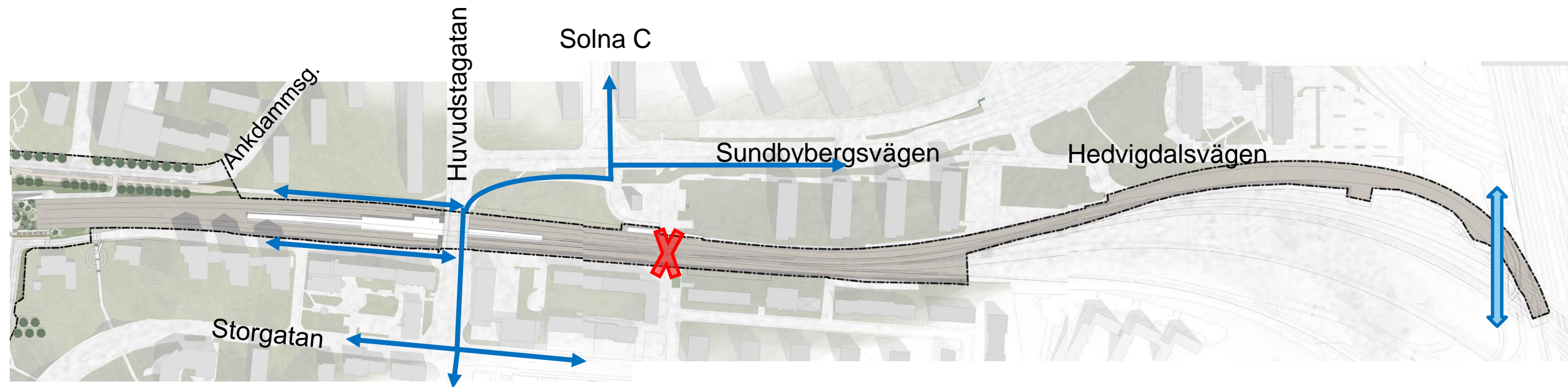


# Huvudstagatan – Huvudsta station



# Delområde öst

- Passage i plan över spårområde vid Huvudsta torg stängs
- Nytt förbättrat gång och cykelstråk
- Gång och cykelstråk längs Hedvigsdalsvägen bibehålls och får plankorsning över nytt anslutningsspår





Detaljplan Mälarbanan - mars 2021



SOLNA STAD

AIX

# Se film om Mäljarbanans utveckling [www.solna.se/malarbanan](http://www.solna.se/malarbanan)

## Film om samrådet för Mäljarbanan

Filmen beskriver förslaget om Mäljarbanans utveckling i Solna, samt ger en historisk tillbakablick och visar hur detaljplanprocessen går till.



# Miljöbedömning och MKB - detaljplan för Mälarbanan:



# Strategisk miljöbedömning till detaljplan för Mälarbanan

Miljökonsekvensbeskrivning för detaljplan Mälarbanan inom stadsdelen Huvudsta i Solna stad.



Samrådshandling

**iterio**

## Medverkande konsulter:

Uppdragsledare och kvalitetsansvarig: Pernilla Troberg

Bitr. uppdragsledare: Jenny Jonsson

Handläggare: Maria Bergslind, Lina Lundström

Underlagsutredningar: Brandskyddslaget, ÅkerlöfHallin Akustik AB, WRS, Tyrens, SLB Analys, ELU, Iterio.



SOLNA STAD

# Varför en miljöbedömning?

- Enligt 6 kap. 3 § miljöbalken ska en kommun som upprättar en plan ta ställning till om genomförande av planen kan antas medföra en betydande miljöpåverkan.
- Solna stad har gjort bedömningen att detaljplanen kan innebära en betydande miljöpåverkan och att en strategisk miljöbedömning ska genomföras och en miljökonsekvensbeskrivning (MKB) upprättas.
- Samråd om MKBns avgränsning har hållits med Länsstyrelsen.



# Syftet med miljöbedömningen är att:

- Utgöra beslutsunderlag i den kommunala planeringen,
- Redovisa miljökonsekvenserna till följd av ett genomförande av detaljplanen,

**OBS:** Fyrspårsutbyggnadens miljökonsekvenser redovisas i en separat MKB till järnvägsplanen och har därför inte ingått att studera i denna MKB.

- Redovisa förslag till åtgärder som minskar de negativa effekterna som detaljplanen medför.





# Avgränsning av miljöaspekter

Tabell 1. Betydande och övriga miljöaspekter som studerats i MKB:n.

<b>Miljöaspekter med risk för betydande miljöpåverkan</b>
Stads- och landskapsbild
Naturvärden
Vattenmiljö/MKN
Skyfall
Risk och säkerhet (magnetiska fält)
<b>Övriga miljökonsekvenser</b>
Kulturmiljö
Buller
Luft
Förorenad mark

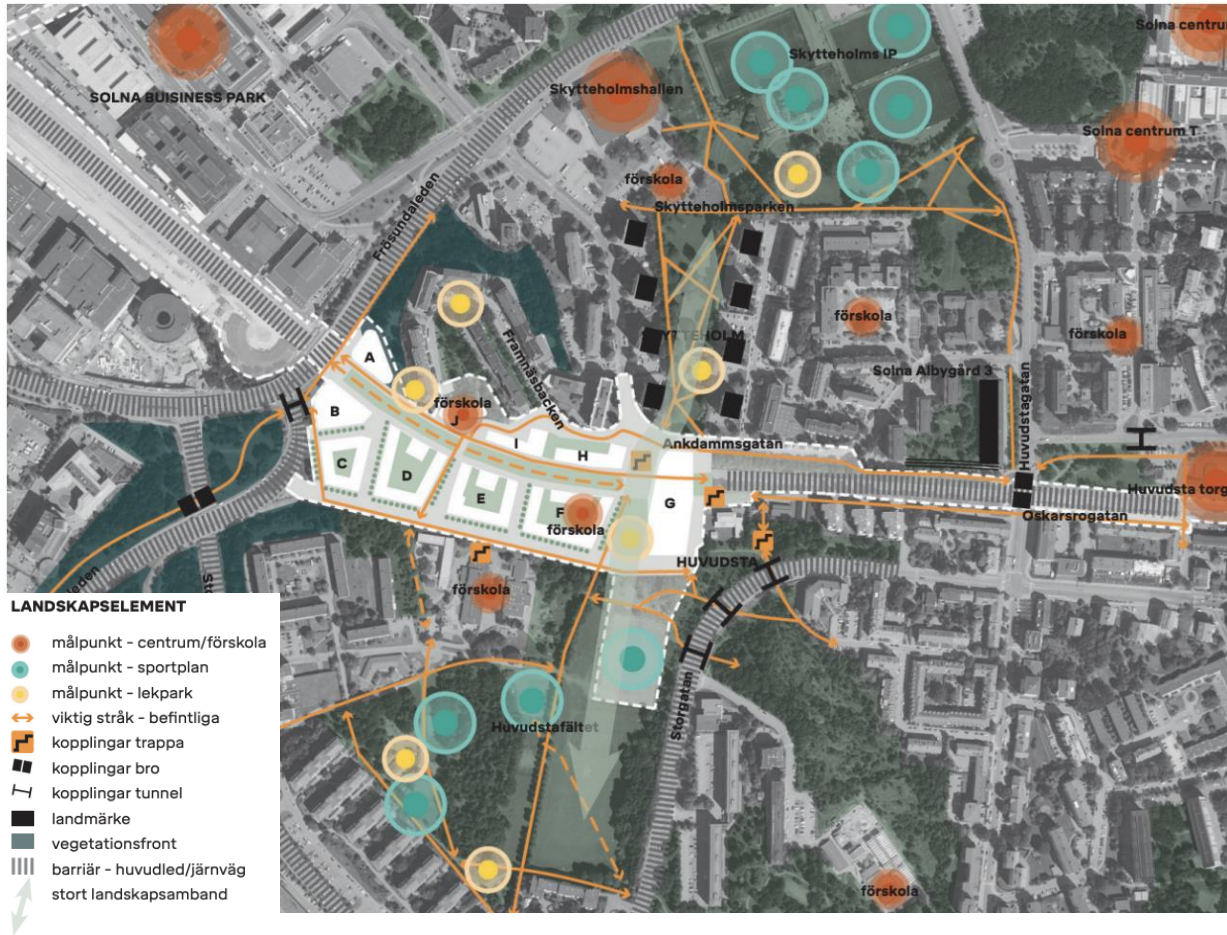


# Stads- och landskapsbild idag

- Järnvägen upplevs ligga i en dalgång med omliggande högre placerad bebyggelse.
- Järnvägen i sig upplevs som en barriär som skär av Skytteholm och Huvudsta från varandra.
- Dagens omgivande bebyggelse är från 50-70-talet och är av karaktären hus i park och med stora landskapsrum



# Konsekvenser för stads- och landskapsbilden

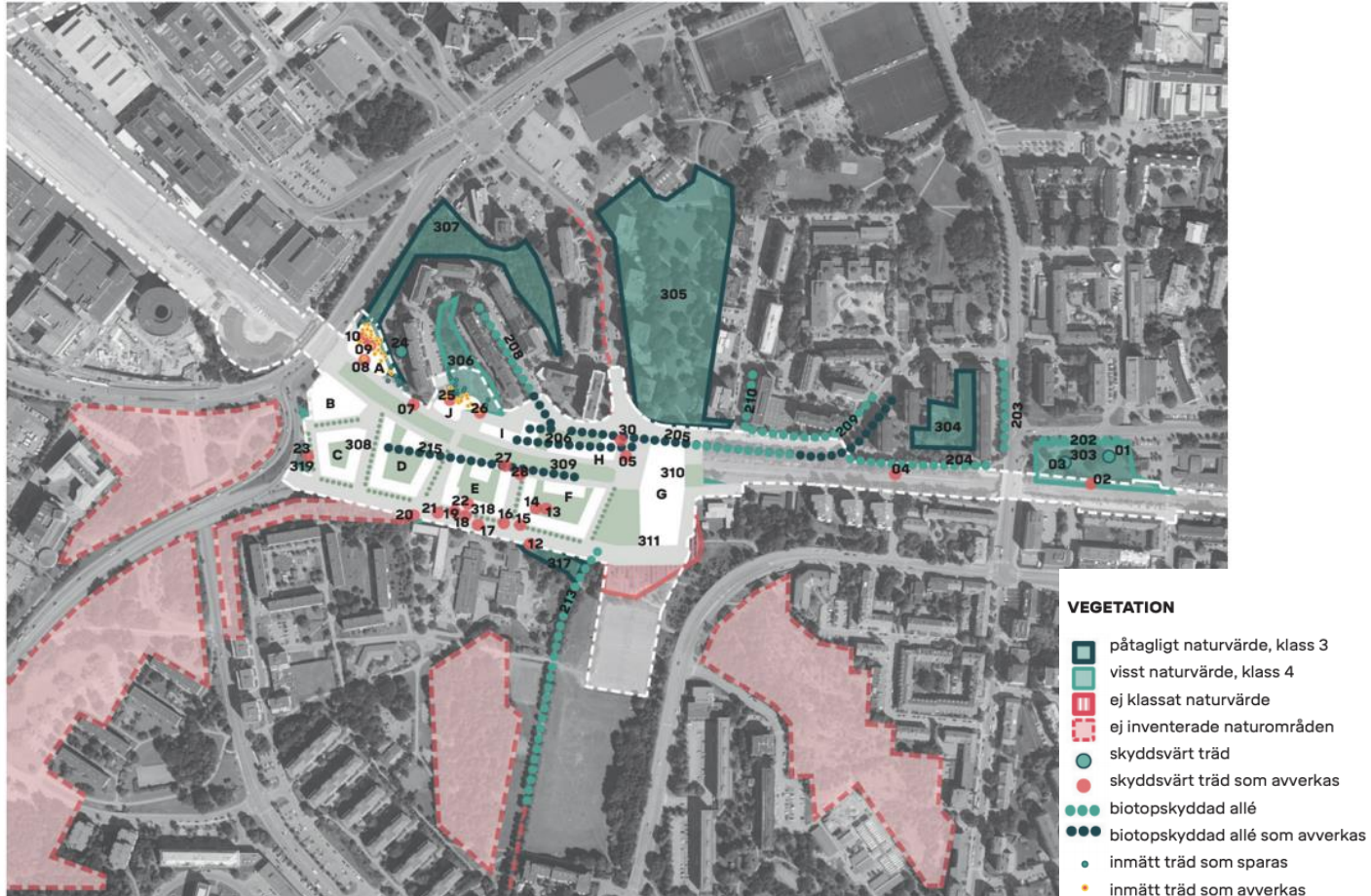


- Det är positivt att man länkar samman stadsdelarna norr och söder om järnvägen med hjälp av överdäckningen.
- Den nya täta och storskaliga bebyggelsen ovan överdäckningen sluter dalgången och kan upplevas som en barriär i sig även om flera nya stads- och landskapsbildsvärden skapas i den nya stadsstrukturen.
- Den befintliga planstrukturen med hus i park, topografisk anpassning och den generösa landskapsplaneringen med stora öppna grönytor och parkstråk kommer vara svårare att avläsa och uppleva.
- Positivt att ytor intill järnvägen och att de "övergivna" markområdena längs med järnvägen och ruinmotorvägen bebyggs

# Naturmiljöer idag



# Konsekvenser för naturmiljöer



- Den planerade exploateringen inom planområdet bedöms inte ha någon påverkan på naturmiljön på kommunal eller regional nivå.
- Dock uppstår lokalt negativa konsekvenser för naturmiljön i och med förlust av naturmark och nedtagning av flera träd som har höga naturvärden.
- Inom delen vid Solna Business park och Huvudsta station uppstår inga direkta negativa konsekvenser för naturmiljön.

# Ekologiska spridningssamband



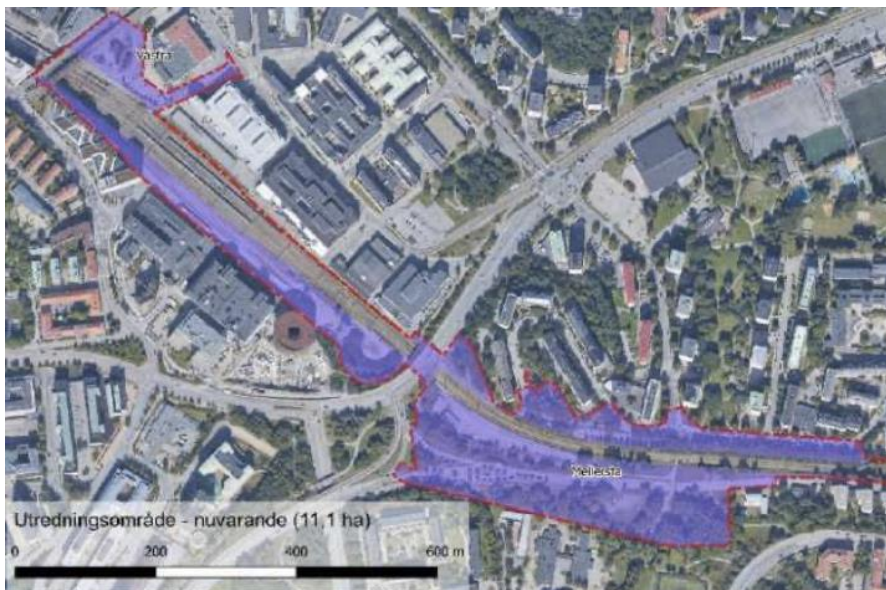
Figur framtagen av AJ landskap 2021.

## Slutsatser

- Sammantaget bedöms de negativa konsekvenserna för naturmiljön komma av att naturmark med inslag av värdefulla träd byggs bort.
- Med genomtänkt utformning och innehåll av den nya grönstrukturen kan de långsiktiga konsekvenserna mildras och nya naturvärden skapas.
- Viktigt också att arbeta vidare med i fortsatt planering är att placera nya träd och ny stadsgrönska som stärker svaga gröna samband i nord-sydlig riktning.
- I fortsatt arbete ska även möjliga kompensationsåtgärder utanför planområdet undersökas.



# Vatten (ytvatten)



Miljö kvalitetsnormer finns för Brunnsviken

	Kemisk ytvattenstatus*		Ekologisk status	
<b>Statusklassning (år)</b>	<b>Ej god (2019)</b>		<b>Måttlig (2019)</b>	
<i>varav</i>	Antracen	Ej god	Växtplankton	Måttlig
	Bly	Ej god	Näringsämnen	Måttlig
	TBT	Ej god	Ljusförhållanden	Måttlig
	Kadmium	Ej god	SFÅ	Måttlig (Cu & PCB)
	PFOS	Ej god	Konnektivitet	Måttlig
			Morfologiskt tillstånd	Otillfredsställande
<b>MKN (år)</b>	<b>God status (2027)</b>		<b>God status (2021)</b>	

\* med undantag för överallt överskridande ämnen kvicksilver och PBDE.

- Recipient (mottagare av dagvatten) är Ulvsundasjön.
- Dagvattenhanteringen utgörs av naturliga renings- och fördröjningsåtgärder som växtbäddar, genomsläpplig mark och skelettjordar med trädplanteringar.

## Slutsats

Den framtida föroreningsbelastningen i dagvattnet som rinner från planområdet beräknas minska.

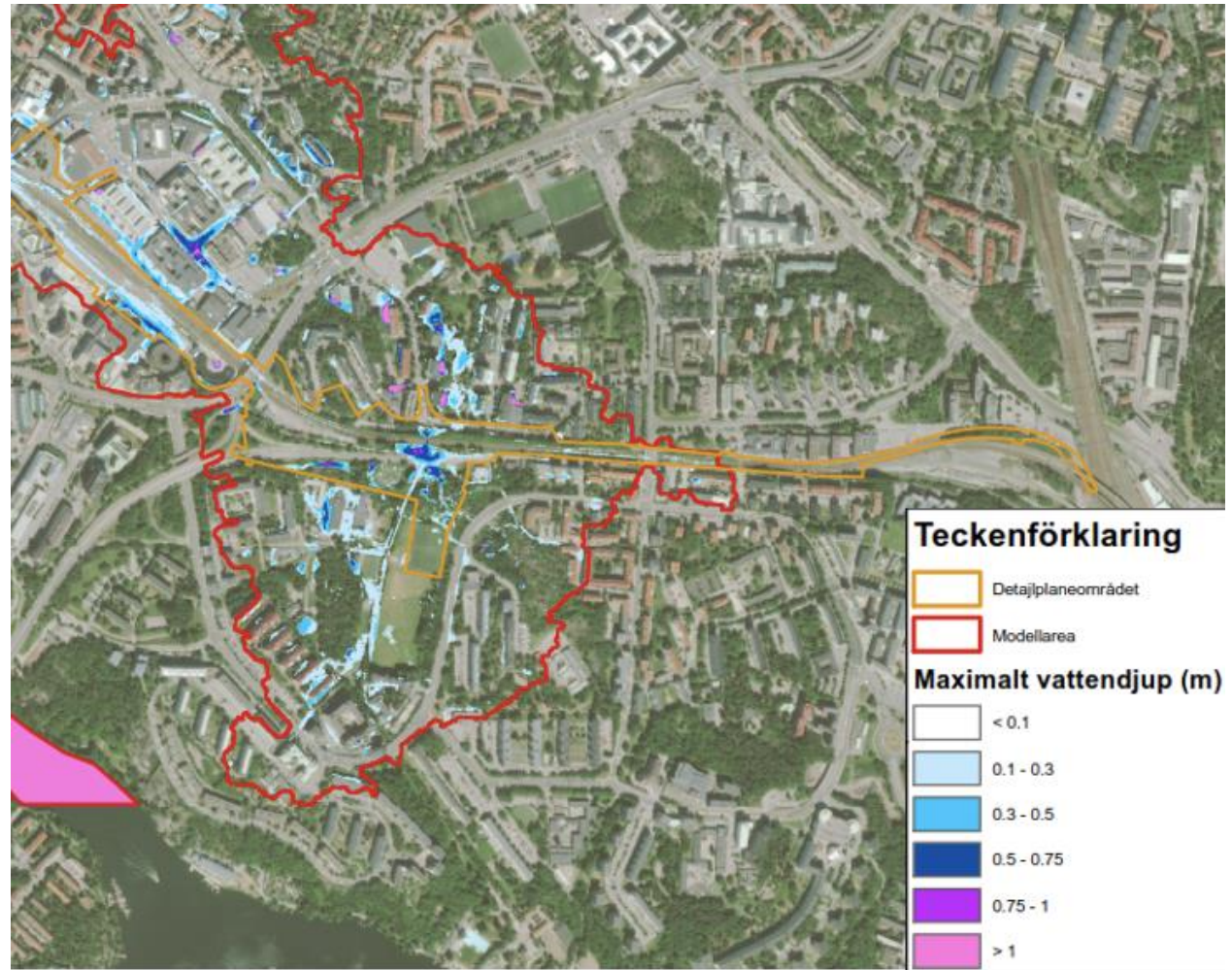
Kemiska ämnen i dagvattnet minskar med cirka 30–80 %.



# Vatten (skyfall)

## Vad är skyfall?

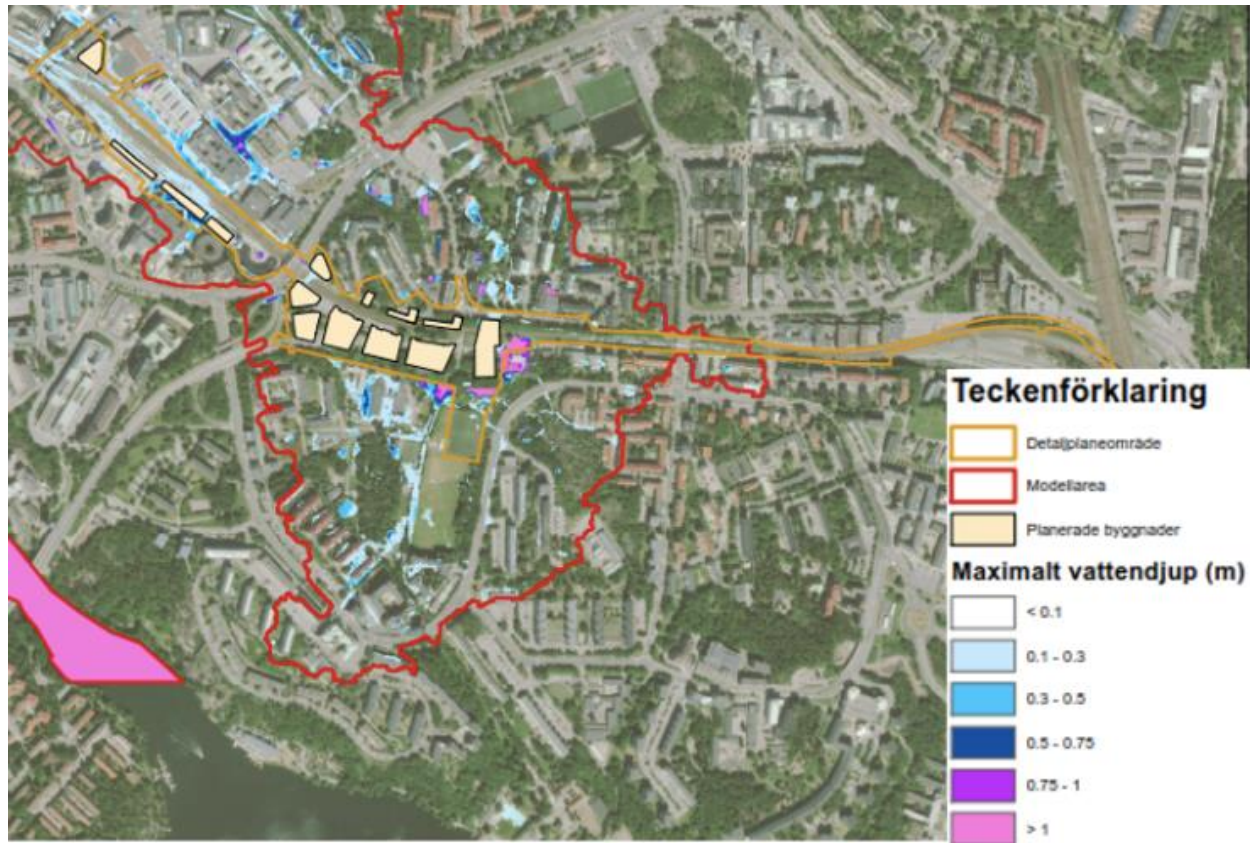
- Skyfall innebär stora nederbördsmängder på kort tid. SMHI:s definition av skyfall är minst 50 mm regn på en timme eller minst 1 mm på en minut.
- Ett 100-års regn är ett regn som klassas som skyfall, till exempel så motsvarar ett 100-års regn med en timmes varaktighet motsvarande en nederbörd på 54,55 mm.
- Till följd av klimatförändringar förväntas förekomsten och intensiteten av skyfall öka med 20–40 % till sekelskiftet.



Skyfallsanalys nuläge, källa Tyrens 2021.



# Framtida situation lågpunkter



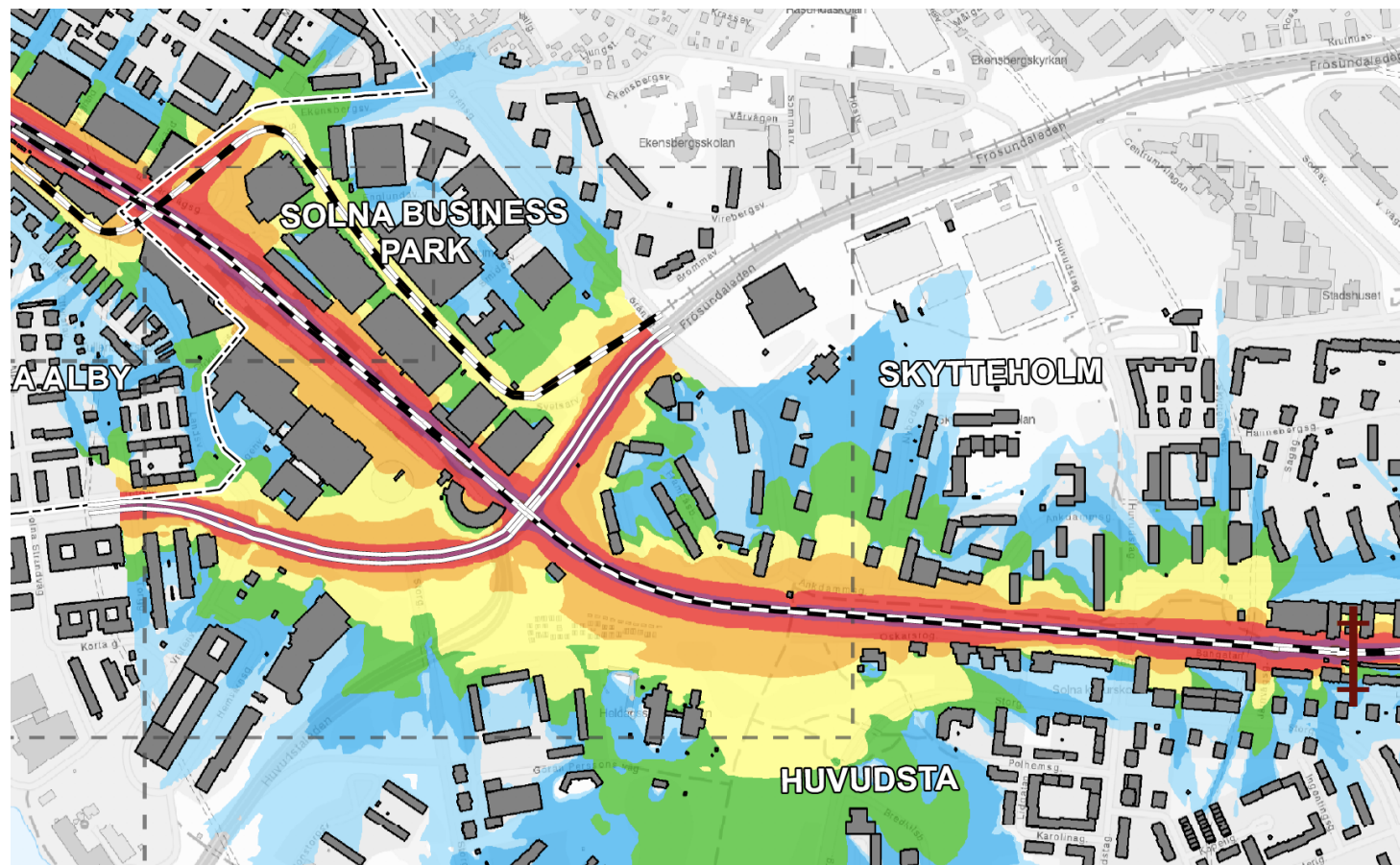
Kartor framtagna av Tyréns 2021.

## Slutsats

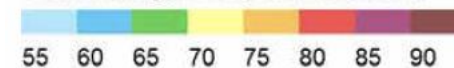
Med rätt höjdsättning och åtgärder kan vatten vid skyfall hanteras utan att risk för skada på fast egendom eller andra samhällsviktiga funktioner uppstår.

Bl.a. sänks fotbollsplanen söder om planområdet sänks för att tillfälligt kunna svämmas över.

# Bullersituation idag



Ekvivalent ljudnivå, 2m över mark

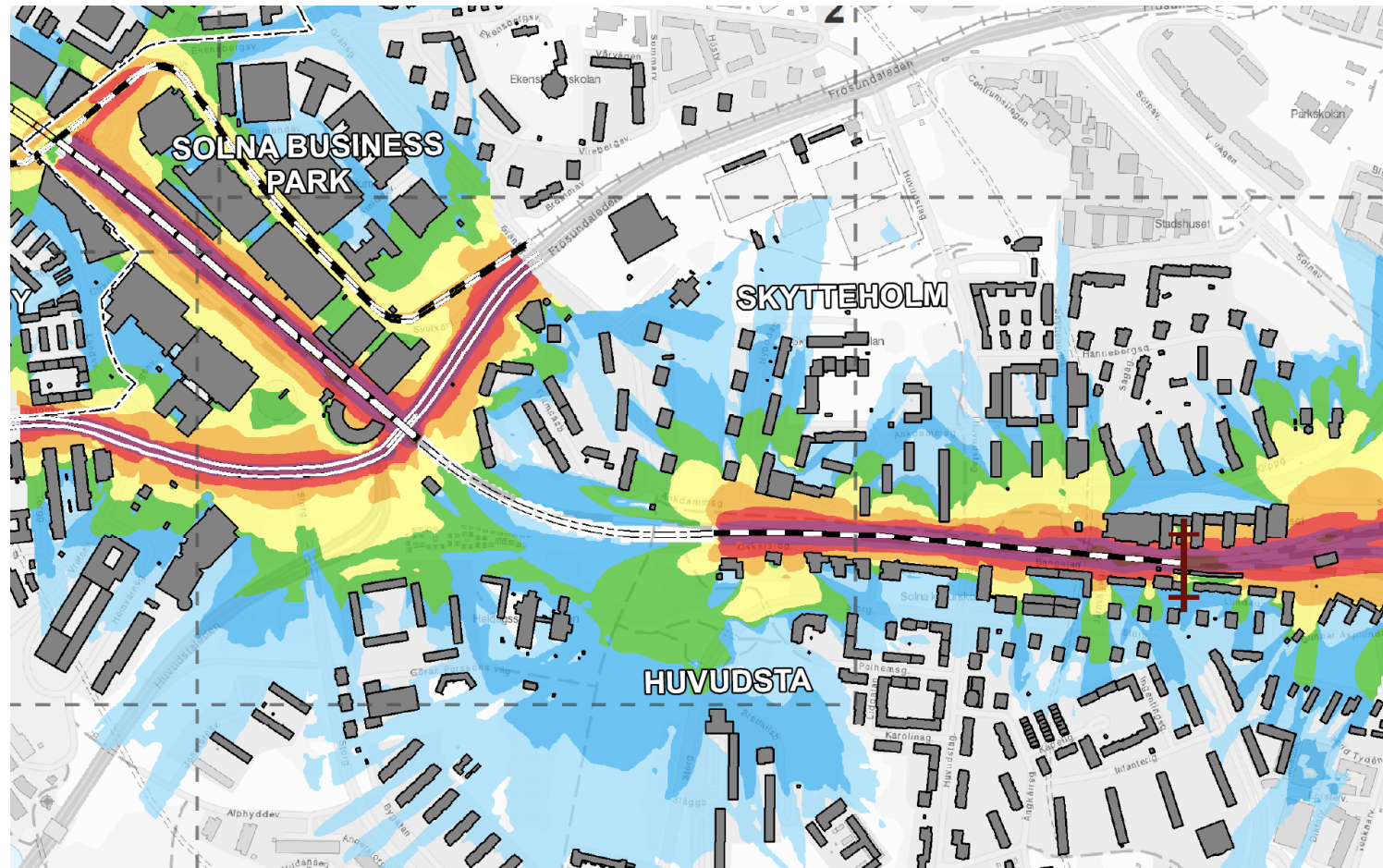


Buller (ekvivalent nivå nuläge). Källa: Trafikverket/ WSP.



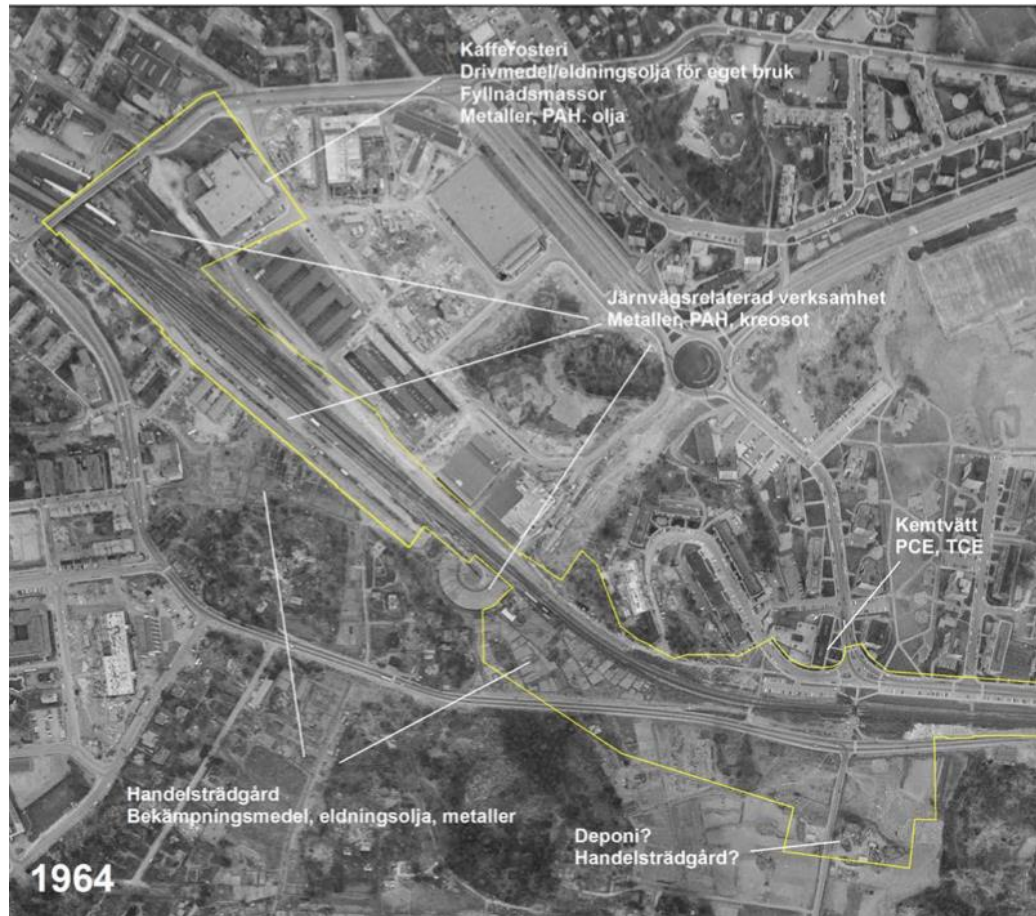
SOLNA STAD

# Bullersituation med överdäckning



Buller (ekvivalent nivå) överdäckning. Källa: Trafikverket/ WSP.

# Markföroreningar



Historisk kartläggning av verksamheter. Källa: Iterio 2021.

## Konsekvenser

Sammanfattningsvis påvisar nu utförda undersökningar en måttlig föroreningssituation i ytliga jordlager.

Planförslaget bedöms sammanfattningsvis innebära att risken för exponering av föroreningar minskar i och med att fyllnadsmassor delvis kommer att schaktas bort eller byggas över.

Detta är positivt för människors hälsa och förmiljön då risken för exponering och spridning av föroreningar till mark och vatten minskar.

# Samlad bedömning

- En utbyggnad i enlighet med detaljplanen bedöms innebära såväl positiva som negativa konsekvenser för klimatet, människors hälsa och miljön.
- Konsekvenser som främst berör den nya bebyggelsen utmed överdäckningen såsom luftutsläpp, risker med farligt gods och urspårning av tåg, trafikbullerpåverkan går att lösa genom olika byggnadstekniska åtgärder som presenteras i planen och framtagna underlagsutredningar.
- Konsekvenser under byggskedet handlar främst om luftutsläpp, buller från arbetsplatsen, maskiner och hur natur som ska sparas kan skyddas.
- Själva bebyggelsens och byggnationens påverkan på klimatet har inte bedömts i MKBn men i kommande arbetet med utformning av bebyggelsens tekniska system (t.ex. uppvärmning, VVS, VA) och materialval kan sådana beräkningar göras.



# Vad händer nu? Lämna samrådsyttrande



- Samråd: 3 mars – 2 maj 2021
- Se samrådsfilm [www.solna.se/malarbanan](http://www.solna.se/malarbanan)
- Frågor & svar publiceras på projektsidan [www.solna.se/malarbanan](http://www.solna.se/malarbanan)
- Ytterligare frågor ställs direkt till handläggare
- Lämna skriftligt samrådsyttrande på
  - [www.solna.se/malarbanan](http://www.solna.se/malarbanan) - "Tyck till om planen"
  - [byggnadsnamnden@solna.se](mailto:byggnadsnamnden@solna.se)
  - Solna stad, Miljö- och byggnadsförvaltningen, 171 86 Solna
- Ange diarienummer BND 2019:175



**Pågående planer**

**[marcus.schramm@solna.se](mailto:marcus.schramm@solna.se)**



**Tyck till om pla...**



SOLNA STAD

**Tack för visat intresse!**



SOLNA STAD