

Välkommen till digitalt samrådsmöte!

Detaljplan för Huvudsta 4:28 m.fl. (Ekelund)

Digitalt samrådsmöte 2022-08-30



SOLNA STAD

Agenda, talare och övriga deltagare

Agenda, deltagarpresentation och mötesordning

Ann-Christine Källeskog, plan- och exploateringschef, Solna stad / Marcus Schramm, planarkitekt, Solna stad*

Inledning

Torsten Svenonius, byggnadsnämndens ordförande, Solna stad

Planförslaget

Matilda Eriksson, planarkitekt, Solna stad

MKB

Maria Bergslind, Iterio

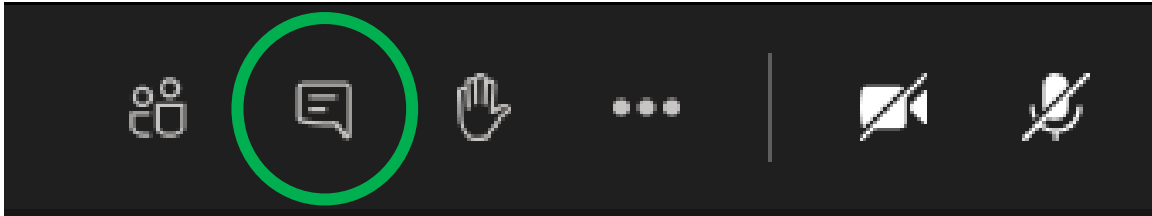
Frågestund

Ann-Christine Källeskog, plan- och exploateringschef, Solna stad / Marcus Schramm, planarkitekt, Solna stad*
Matilda Eriksson, planarkitekt, Solna stad
Linda Scherdin, HSB
Thomas Hollaus, Aros Bostad
Karl Liljeström, arkitekt, Kjellander Sjöberg / Charles Gårdeman, arkitekt, Kjellander Sjöberg*
Anna Melin, Region Stockholm, Trafikförvaltningen (konsult)
Marita Vahemann, Region Stockholm, Trafikförvaltningen
Yasmin Dunroth, Region Stockholm, Trafikförvaltningen
Maria Bergslind, Iterio

Avslutning, nästa steg

Matilda Eriksson, planarkitekt, Solna stad

Mötesordning



- För att alla ska höra presentationerna är **mikrofoner** och **kameror avslagna** under hela mötet.
- Alla deltagare kan när som helst **ställa frågor i chatten**.
- De frågor vi eventuellt inte kan eller hinner besvara på mötet besvaras och publiceras på detaljplanens hemsida solna.se/ekelund
- Mötet spelas inte in.
- Presentationen (pdf) från mötet kommer att publiceras på samma hemsida.

- Mötet beräknas sluta senast kl. 19.00.

Inledning

Torsten Svenonius
ordförande byggnadsnämnden



Planförslaget

Matilda Eriksson
Planarkitekt

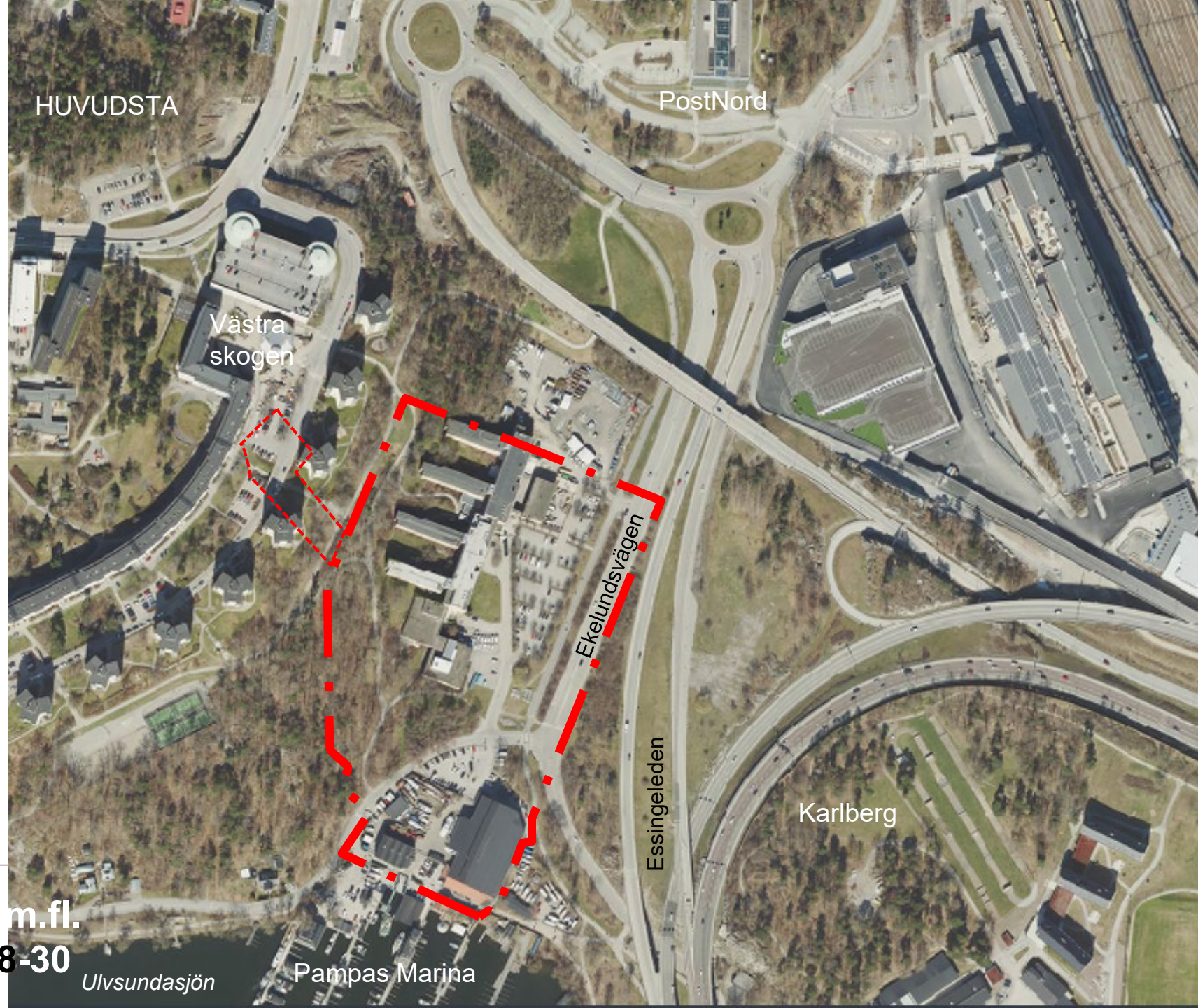


Områdesbild

Planen angränsar till:

- Västra skogen
- Ingenting bortom Pampaslänken (PostNord och bussdepå)
- Pampas Marina och Ulvsundasjön. Karlberg strandväg leder till Huvudsta gård.
- Ekelundsvägen, Essingeleden, bortom det ligger Karlberg

Detaljplan för Huvudsta 4:28 m.fl.
Digitalt samrådsmöte 2022-08-30

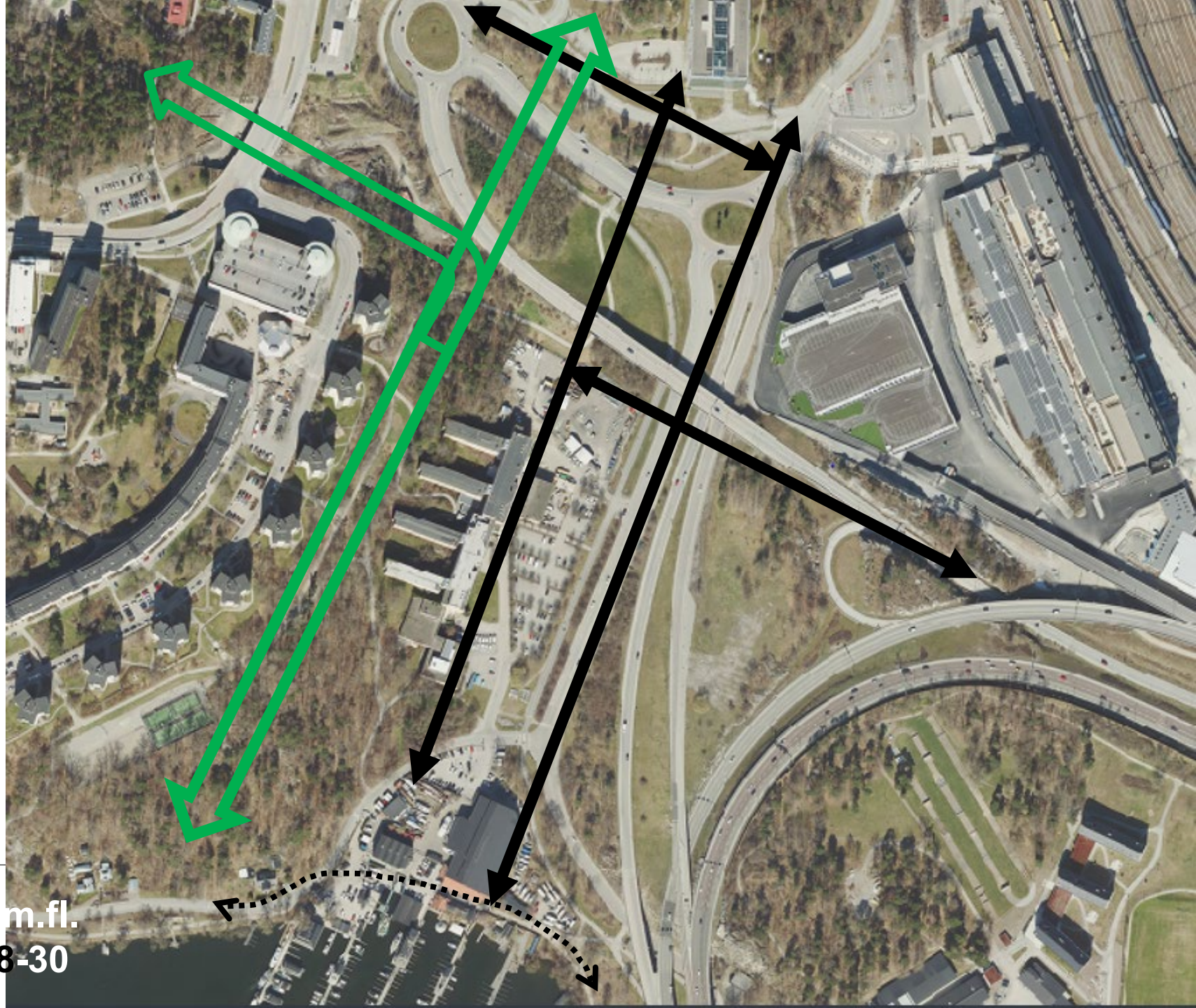


Utveckling av Ekelundsområdet

Viktiga frågor att beakta och eftersträva i utvecklingen

- Stråk, kopplingar och siktlinjer
- Raka tydliga stråk
- Traditionell rutnätsstruktur
- Fondmotiv i änden av huvudstråk
- Grönt stråk/samband
- Trafiksystemet görs mer kompakt och blir en del av stadens trafikstruktur

**Detaljplan för Huvudsta 4:28 m.fl.
Digitalt samrådsmöte 2022-08-30**





**Detaljplan för Huvudsta 4:28 m.fl.
Digitalt samrådsmöte 2022-08-30**

Hantering av projektet hittills

Byggnadsnämnden september 2017

- Planuppdrag till förvaltningen, 300 bostäder, 20 sociala lägenheter och en förskola

Byggnadsnämnden november 2019

- Utökat planuppdrag till förvaltningen, 900 – 1100 nya bostäder, varav 20 är sociala lägenheter, två förskolor samt lokaler i bottenvåningen på bebyggelsen.
- I planeringen ingår också att utreda möjligheterna att skapa en tillkommande entré till Västra skogens tunnelbanestation

Byggnadsnämnden juni 2022

- Beslut om att gå ut på samråd

Samrådstitid: 29 juni – 14 september 2022

Förutsättningar

- Tunnelbanans sträckning genom området
- Del av befintlig byggnad bevaras pga att den delar konstruktion med tunnelbanan
- Ekelundsvägen kan ligga kvar i befintligt läge
- Övriga befintliga trafikfunktioner kan också lämnas oförändrade
- Riskavstånd till avfartsramper
- Strandskydd för naturmark i sydväst
- Värnande av natur/parkmark i väster
- Lämna Pampas Marinas angöring oförändrad

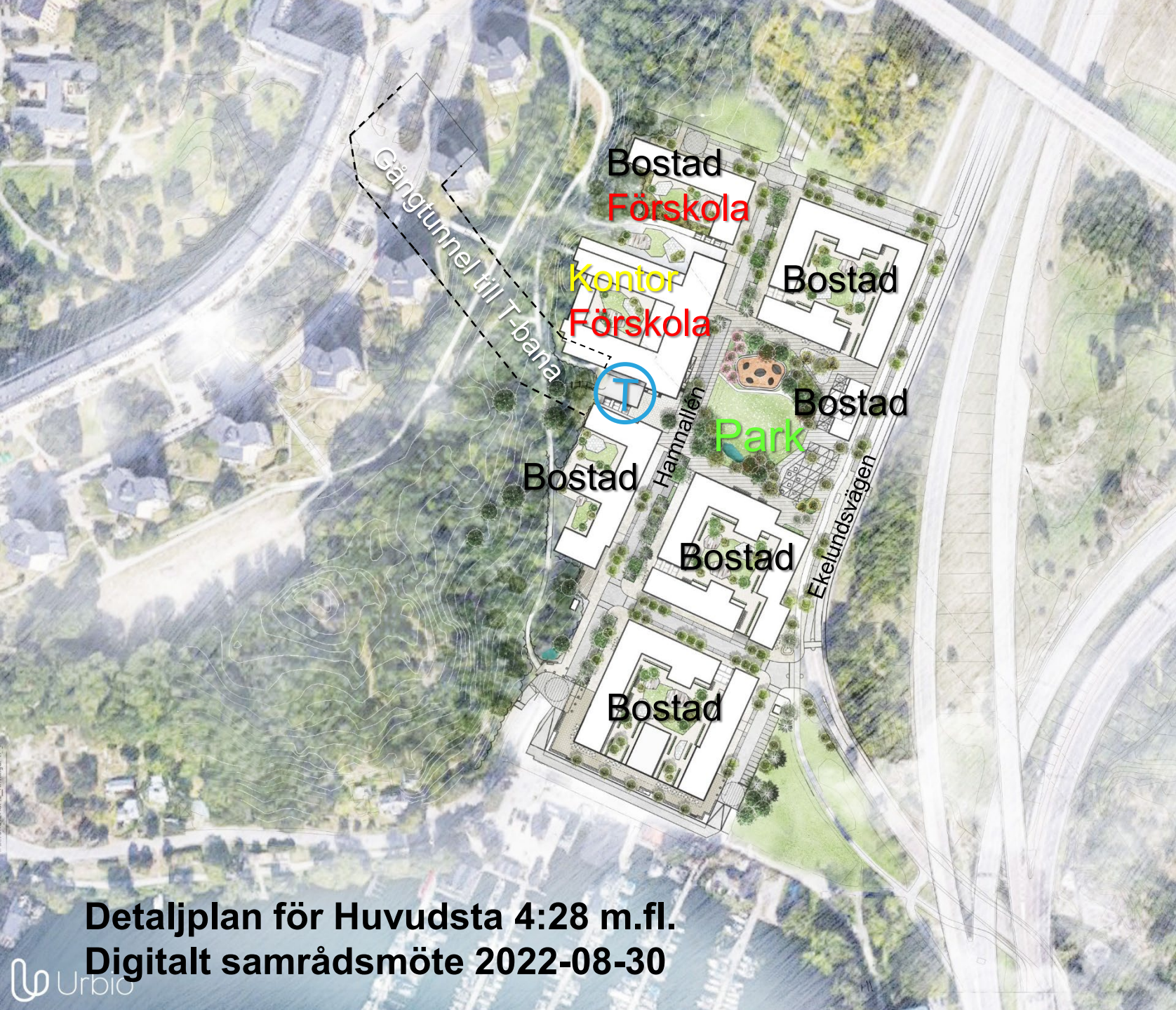
**Detaljplan för Huvudsta 4:28 m.fl.
Digitalt samrådsmöte 2022-08-30**



Bebyggelseförslag

Detaljplanen möjliggör:

- 6 bostadskvarter, varav ett kvarter har förskola, våningsantal varierar mellan 6 – 10 vån.
 - 1 kontorskvarter (det är bevarad del av befintlig kontorsbyggnad), med förskola
 - 1 park
 - Tillkommande entré med tillhörande gångtunnel till Västra skogens tunnelbanestation
 - 1 pumphus spillvatten
 - 2 nätstationer
-
- Totalt cirka 850 bostäder och cirka 20 000 m² kontor
 - Parkering huvudsakligen i garage



- 2 parallella stråk, ett mer fotgängarorienterat stråk utmed det bevarade kontorshuset ned mot vattnet, Hamnallén, och ett befintligt, mer trafikorienterat stråk längs befintliga Ekelundsvägen. 2 infartsgator.
- Lokaler i bottenvåning (säkras i plan mot park, hamn och inom kontorskvarteret)
- Förskolor mot skogsslätten för att placeras längre bort från trafik och ha nära till natur
- Öppna kvarter mot skogen
- Stängda stadsmässiga kvarter mot Ekelundsvägen och mot Hamnallén
- Tillkommande tunnelbaneentré centralt i området, en gångtunnel leder sedan till Västra skogens station

**Detaljplan för Huvudsta 4:28 m.fl.
Digitalt samrådsmöte 2022-08-30**

Flygvymontage över området



Detaljplan för Huvudsta 4:28 m.fl.
Digitalt samrådsmöte 2022-08-30

Vy – Marinan och ”hamnkvarteret”



**Detaljplan för Huvudsta 4:28 m.fl.
Digitalt samrådsmöte 2022-08-30**



SOLNA STAD

Vy – Slänten och ”södra släntkvarteret”



Detaljplan för Huvudsta 4:28 m.fl.
Digitalt samrådsmöte 2022-08-30



SOLNA STAD

Vy – "Hamnallén" och parken



Detaljplan för Huvudsta 4:28 m.fl.
Digitalt samrådsmöte 2022-08-30

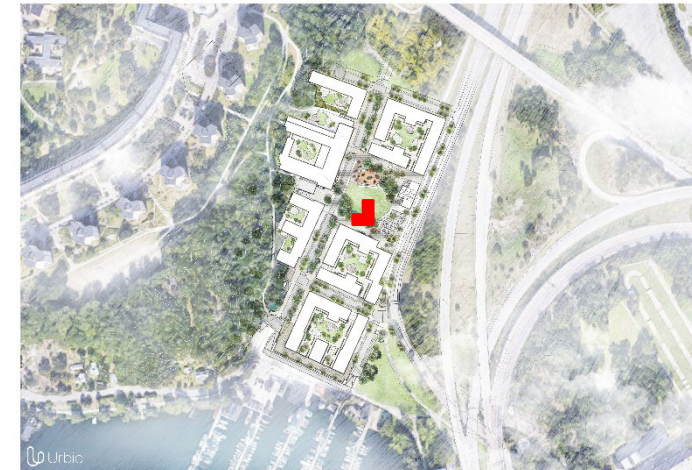


SOLNA STAD

Vy – Kontor, bostäder och T-baneentré



Detaljplan för Huvudsta 4:28 m.fl.
Digitalt samrådsmöte 2022-08-30



SOLNA STAD

Tillkommande entré Västra skogens tunnelbana

- Möjligheterna att anlägga en tillkommande entré till T-banan är i ett utredningsskede. Detta har initierats av kommunen. Regionen ställer sig positiv till att möjligheten utreds.
- Entrén och gångtunneln möjliggörs med stöd av detaljplanen och förslaget lämplighet prövas inom ramen för planprocessen.
- Region Stockholm har en beslutsprocess för investeringsprojekt som ska följas. Regionen har beslutat att utreda möjligheterna för en tillkommande entré. Fortsatta utredningar kommer att genomföras under det kommande året. Region Stockholm har ännu inte fattat beslut om den tillkommande entré ska genomföras.
- Före nästa planskede/granskning ska beslut fattas av Regionen om fortsatt process. Genomförande av förslaget förutsätter att det är ekonomiskt och tekniskt genomförbart samt att det finns medfinansiering.
- Tidplan för genomförande av tillkommande entré saknas. Det ska samplaneras med genomförandet av den nya bebyggelsen.

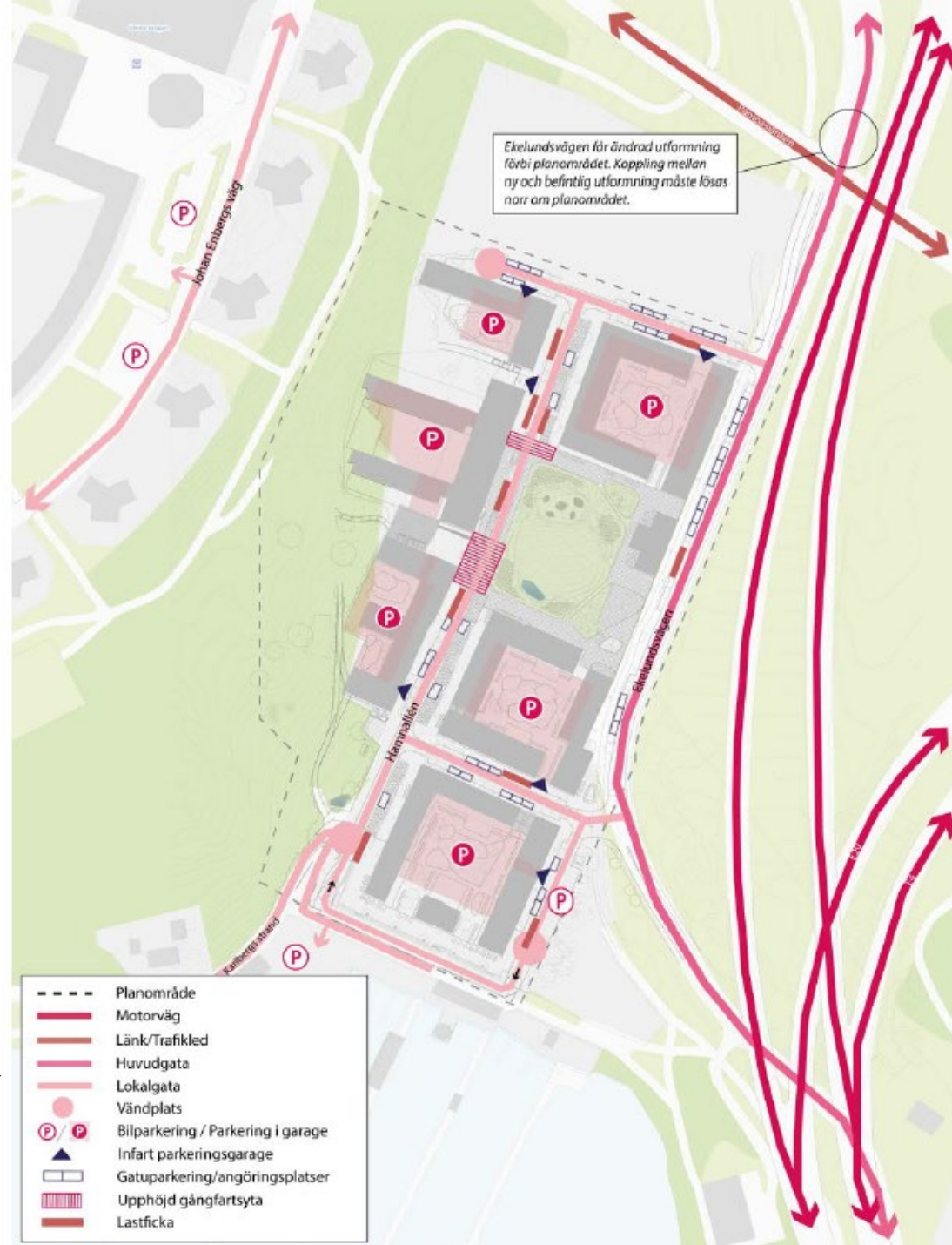
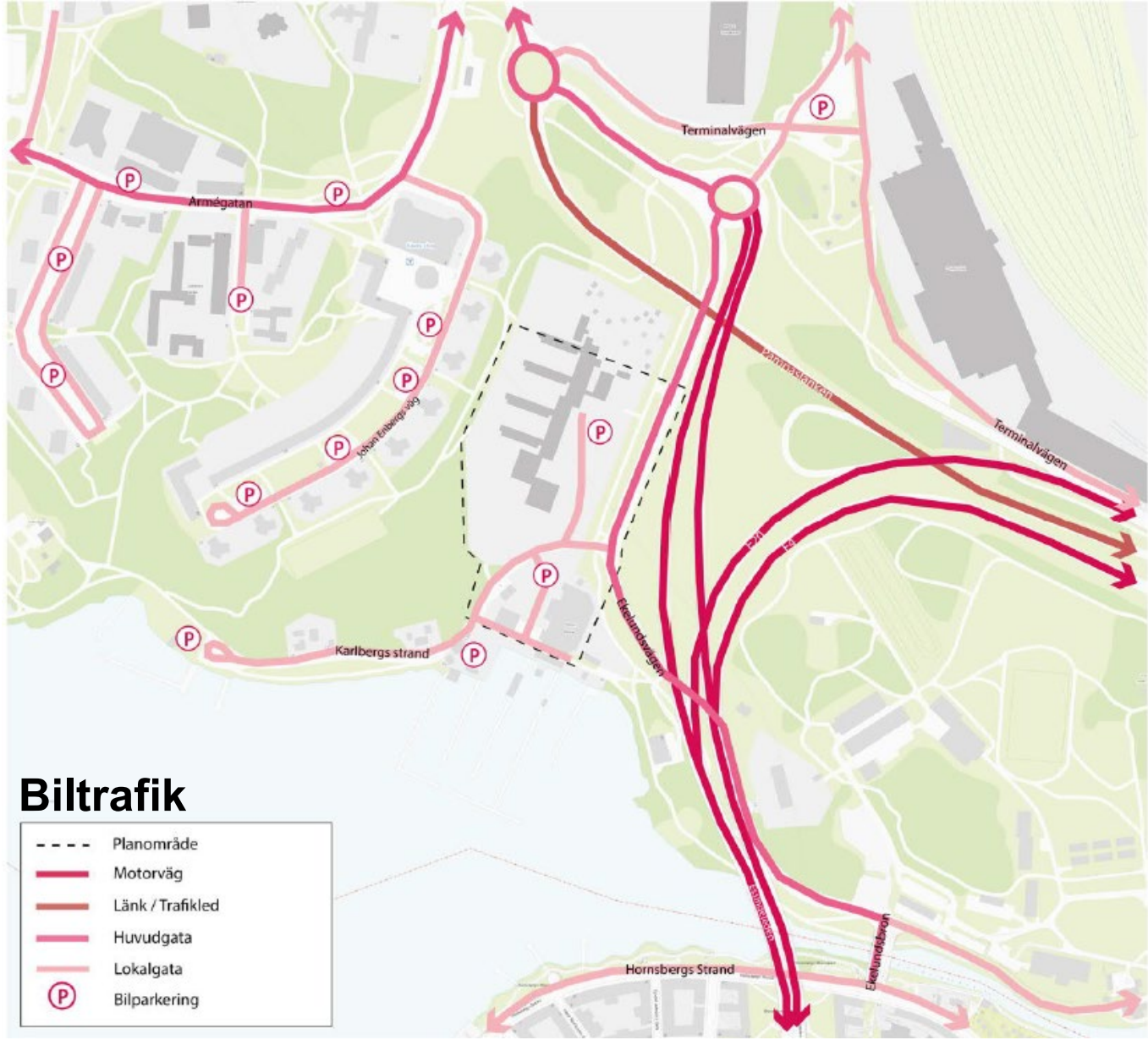
Trafik

Idag är gång- och cykelnätet trafikseparerat. För fotgängare är planområdet förhållandevis avskuret från Västra skogen på grund av stora höjdskillnader.

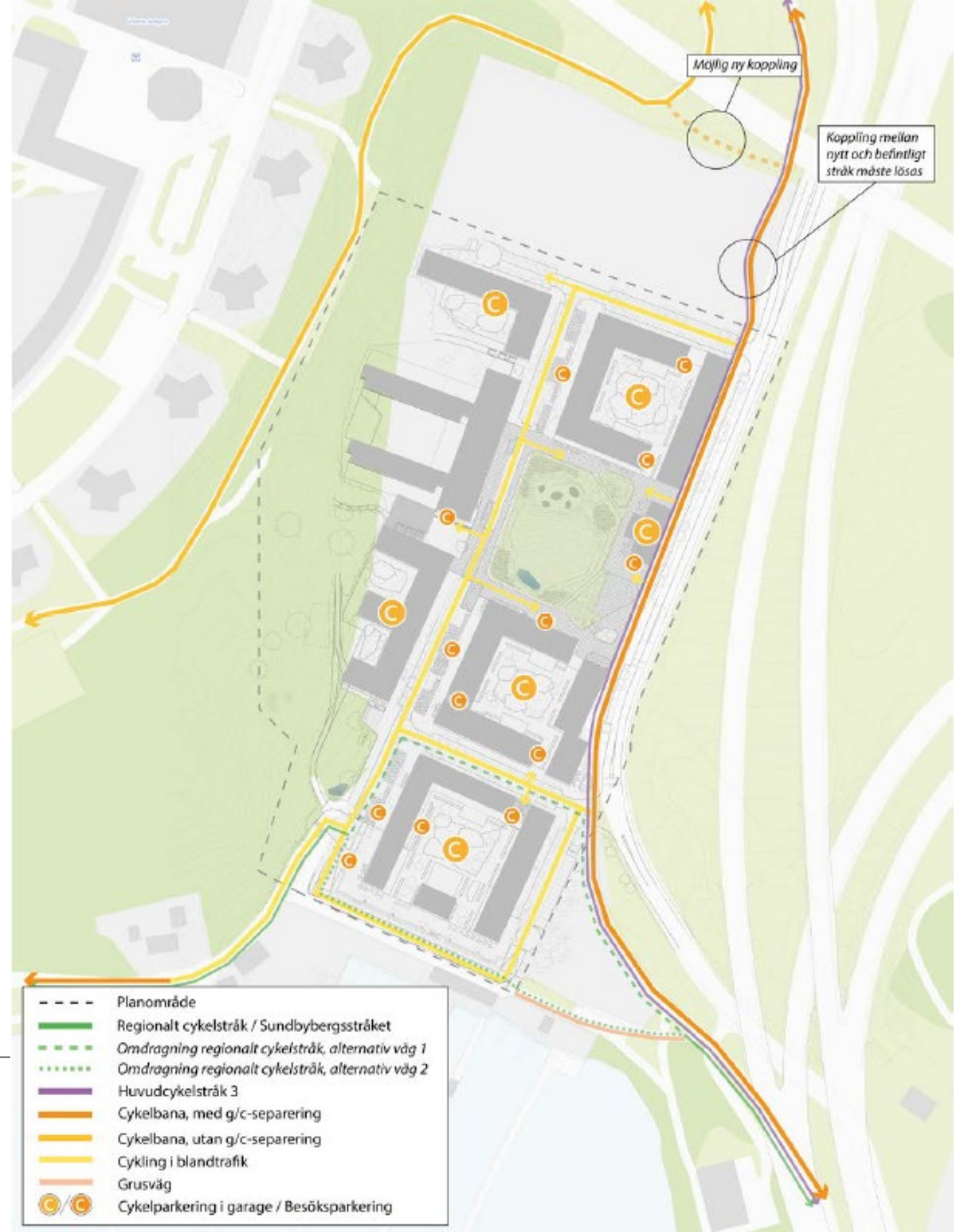
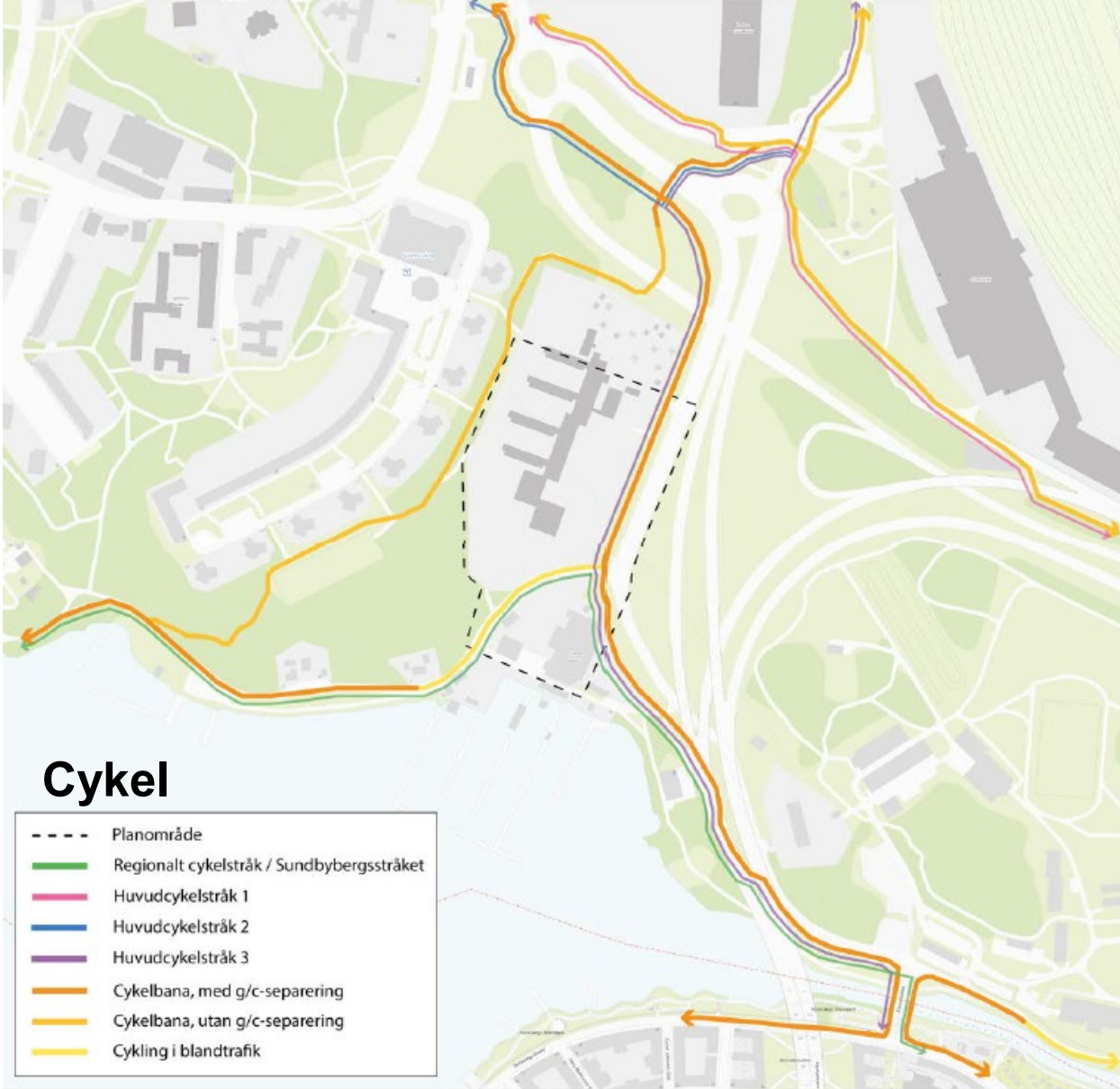
För bil finns ett flertal stora trafikleder nära planområdet. Ekelundsvägen har i dagsläget 2+2 körfält och det finns idag endast 1 infart till området som leder till kontorshusets parkering, Pampas Marina och mot Huvudsta gård.

Förslag:

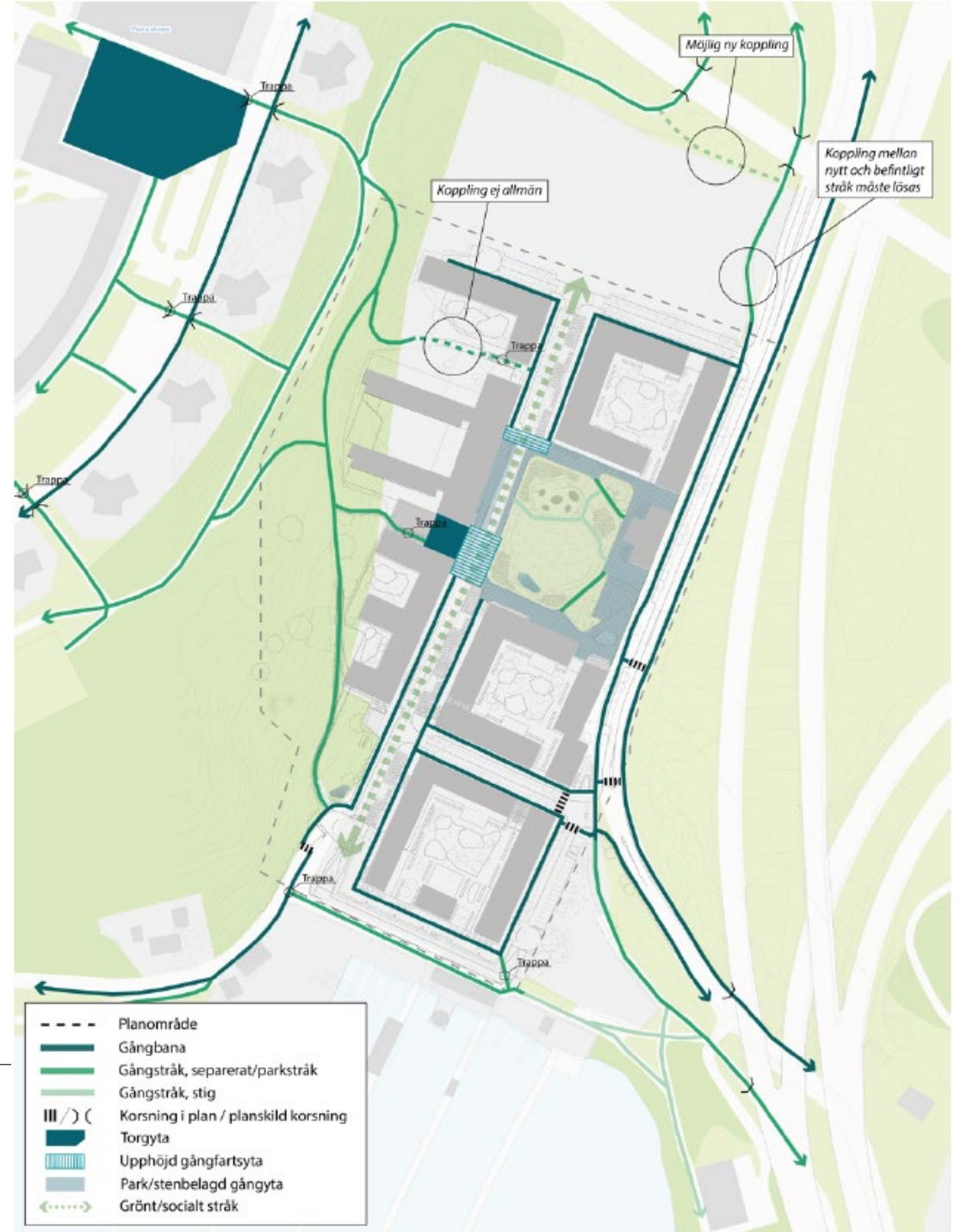
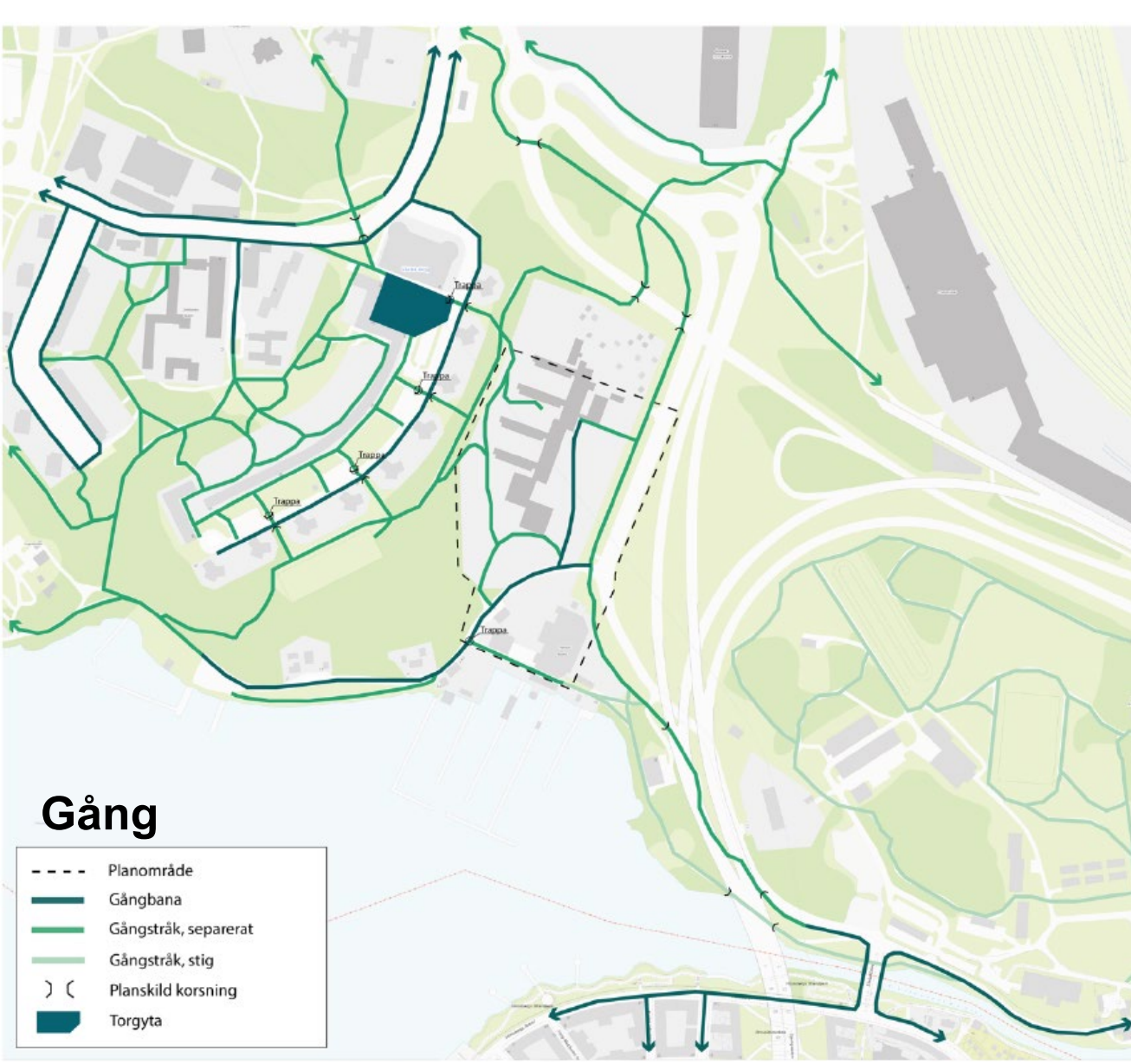
- Skapa ett gång- och cykelvägnät som upplevs som gent, sammanhängande, trafiksäkert och orienterbart
- Ekelundsvägen omvandlas till stadsgata med 1+1 körfält
- 2 infarter för att försörja den nya exploateringen
- Hamnallén får en varierad utformning och bredd som ger ett lugnt trafiktempo och förenklar passage för oskyddade trafikanter och minimerar genomfartstrafiken. Vid parken föreslås två upphöjda gångfartsytor för att underlätta för och prioritera korsande gångströmmar.
- Parkering för bilister och cyklister inom planområdet anordnas i första hand på kvartersmark



**Detaljplan för Huvudsta 4:28 m.fl.
Digitalt samrådsmöte 2022-08-30**



**Detaljplan för Huvudsta 4:28 m.fl.
Digitalt samrådsmöte 2022-08-30**



**Detaljplan för Huvudsta 4:28 m.fl.
Digitalt samrådsmöte 2022-08-30**

Miljökonsekvensbeskrivning (MKB)

- Varför en MKB?
- Utredningar och frågor som har hanterats i MKB:n
 - **Vattenmiljöer (MKN)**
 - **Strandskydd**
 - **Risker från E4/E20 och näraliggande verksamheter**
 - **Utsläpp till luft från trafiken på E4:an**
 - **Buller och vibrationer från vägtrafiken och tunnelbanan**
 - **Markföroreningar**
 - **Påverkan på naturmiljön**
 - **Barnperspektiv**

Slutsatser av de mest väsentliga miljökonsekvenserna

Generellt

- Detaljplanen planeras i huvudsak på redan ianspråktagen mark.
- Rekreationsmöjligheter i området och ner till strandpromenaden bedöms stärkas.

Påverkan på vattenmiljö (MKN)

- Ett minskat utsläpp av föroreningar från dagvattnet. Bedöms därmed inte försvåra ett uppfyllande av MKN i Ulvsundasjön.

Strandskydd

- Strandskyddet återinträds och prövas i samband med detaljplanen. Den bebyggelse och mark som berörs tillhör i huvudsak Pampas marina.

Slutsatser av de mest väsentliga miljökonsekvenserna

Markföroreningar

- Risk för exponering av markföroreningar bedöms minska något, i och med att fyllnadsmassor delvis kommer att schaktas bort.

Buller och luft

- Utformning och placering av bebyggelse och innergårdar har gjorts för att klara uppsatta riktvärden för buller och MKN för utomhusluft.

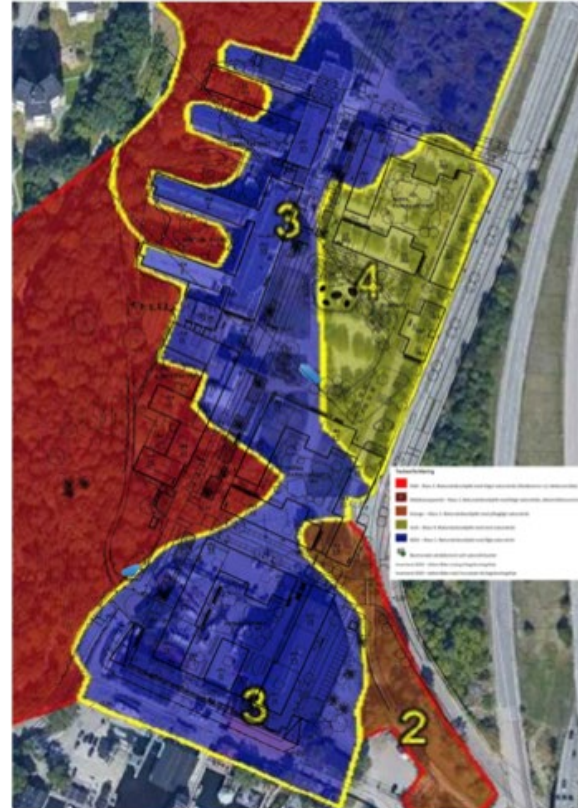
Risk från E4/E20 och närliggande verksamheter

- Riskutredningen bedömer att bebyggelsens placering och utformning är lämplig med hänsyn till farligt godstransporter på E4/E20 samt bränsletransporter till båtmacken vid Pampas.

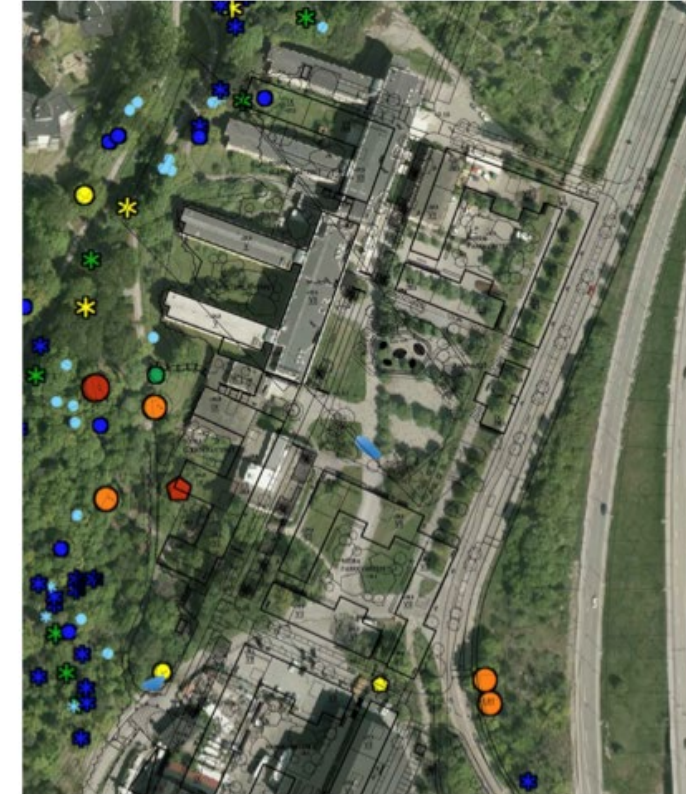
Slutsatser av de mest väsentliga miljökonsekvenserna

Naturmiljö

- Befintligt grönområde påverkas i liten grad, några träd med utpekade värden tas ned men utformning av bebyggelsen har i hög grad anpassats för att naturvärden ska bevaras.

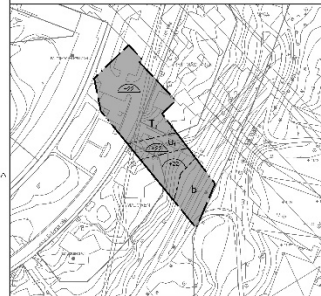


Figur 57. Bebyggelseförslaget ovan naturvärdesklassningen (Urbio 2021).



Figur 58. Bebyggelseförslaget ovan inmätta träd (Urbio 2021).

Plankarta



PLANBESTÄMMELSER
Förklaring av planbestämmelser och beteckningar. Enkel eller dubbel linje för allmänna planbestämmelser, dubbel linje för utvalda planbestämmelser.

GRÄNSBETECKNINGAR
Kvarteretsmark: Enkel linje för planbestämning, dubbel linje för utvalda planbestämmelser.

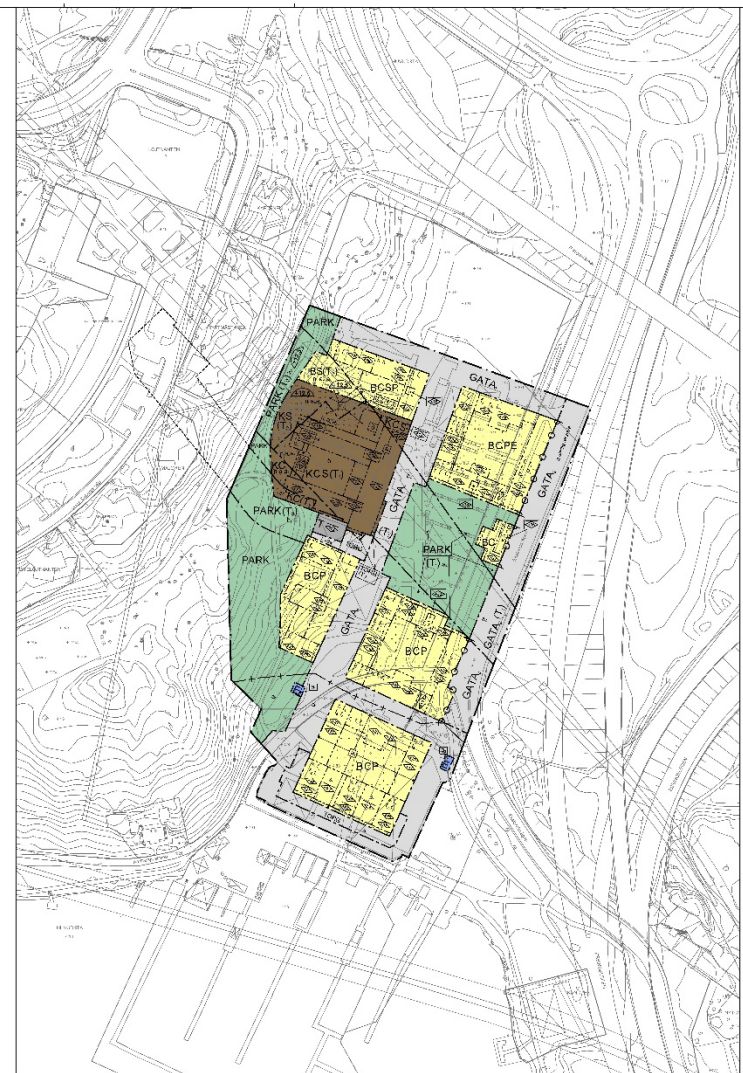
ANVÄNDNING AV MARK OCH VATTEN
Kvarteretsmark: Enkel linje för planbestämning, dubbel linje för utvalda planbestämmelser.

EGENSKAPSBESTÄMMELSER FÖR KVARTERSMARK
Markens användning: Enkel linje för planbestämning, dubbel linje för utvalda planbestämmelser.

Ändring genom tillägg för Huvudsta 4:18 m.fl. Skådele en huvudsta
Samrådshandling Juni 2022
Utskick för samråd

Ändring genom tillägg för Huvudsta 4:18 m.fl. Skådele en huvudsta

Samrådshandling Juni 2022
Utskick för samråd



Grundkarta
BETECKNINGAR

Planbestämning: Enkel linje för planbestämning, dubbel linje för utvalda planbestämmelser.

Gränsbeteckning: Enkel linje för planbestämning, dubbel linje för utvalda planbestämmelser.

Markens användning: Enkel linje för planbestämning, dubbel linje för utvalda planbestämmelser.

Upphöjning: Enkel linje för planbestämning, dubbel linje för utvalda planbestämmelser.

PLANBESTÄMMELSER
Förklaring av planbestämmelser och beteckningar. Enkel eller dubbel linje för allmänna planbestämmelser, dubbel linje för utvalda planbestämmelser.

GRÄNSBETECKNINGAR
Kvarteretsmark: Enkel linje för planbestämning, dubbel linje för utvalda planbestämmelser.

ANVÄNDNING AV MARK OCH VATTEN
Kvarteretsmark: Enkel linje för planbestämning, dubbel linje för utvalda planbestämmelser.

EGENSKAPSBESTÄMMELSER FÖR ALLMÄN PLATS
Markens användning: Enkel linje för planbestämning, dubbel linje för utvalda planbestämmelser.

EGENSKAPSBESTÄMMELSER FÖR KVARTERSMARK
Markens användning: Enkel linje för planbestämning, dubbel linje för utvalda planbestämmelser.

ILLUSTRATIONER
Illustration A: Enkel linje för planbestämning, dubbel linje för utvalda planbestämmelser.

Samrådshandling Juni 2022
Utskick för samråd

Ändring genom tillägg för Huvudsta 4:18 m.fl. Skådele en huvudsta

Samrådshandling Juni 2022
Utskick för samråd

Detaljplan för Huvudsta 4:28 m.fl. Digitalt samrådsmöte 2022-08-30



Illustrationsplan



**Detaljplan för Huvudsta 4:28 m.fl.
Digitalt samrådsmöte 2022-08-30**

K -11 AND-R S ÖBERG 273331



SOLNA STAD

Frågestund

Solna stad

Exploator HSB AB och Aros Bostad

Arkitekt Kjellander Sjöberg

MKB-konsult Iterio

Region Stockholm, Trafikförvaltningen



Vad händer nu? Lämna dina synpunkter!



- Samråd: till och med **14 september 2022**
- Samrådspresentation kommer läggas upp på solna.se/ekelund
Ev. frågor som ej besvaras på samrådsmötet samt tillhörande svar publiceras på hemsidan
- Ytterligare frågor ställs direkt till handläggare
matilda.eriksson@solna.se och marcus.schramm@solna.se
- Lämna dina synpunkter skriftligt senast 14/9:
 - "Tyck till om planen" på solna.se/ekelund  **Tyck till om planen**
 - Maila till byggnadsnamnden@solna.se
 - Posta till **Miljö- och byggnadsförvaltningen, Solna stad, 171 86 Solna**

Ange ärendenummer: **PLAN.2017.486**

Tack för idag!

