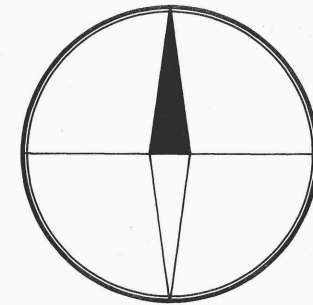


Förslag till stadsplan för
del av Frösundavik -
kv. Annelund
inom stadsdelen Haga
i Solna kommun
upprättat i juni 1985 och reviderat i juli 1985

Arvid Jönsson
Stadsarkitekt

Per Linder
Stadsplanarkitekt



- Stadsplanebeteckningar**
- Stadsplanegräns belägen 3 m utifrån fastställeområdet
 - - - Gällande områdesgräns avsedd att behållas
 - - - Gällande områdesgräns avsedd att utgå
 - - - Områdesgräns
 - - - Bestämmelsegräns
 - Utmarksförbud. Två streck med pil markerar förbudets slut
 - - - Illustrationslinje

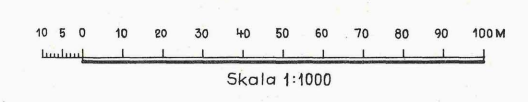
- Allmän plats:**
- Haga
 - Gatuplantering ej avsedd att fastställas

- Byggnadszoner:**
- Hd Kontor
 - Q Kulturresevat

- Specialområden:**
- K Begravningsplats
 - Rn Naturpark
 - Ip Parkering
 - V Vattenområde
 - Vb Vattenområde med mindre byggor

- Mark som inte får bebyggas**
- Mark för byggnad under markplanet
 - Mark tillgänglig för allmän gång- och cykeltrafik
 - q Särskild miljöhänsyn
 - u Läringsområde
 - X1 Mark tillgänglig för allmän gång- och cykeltrafik
 - X2 Mark tillgänglig för allmän gångtrafik
 - Garuhög
 - I Antal våningar
 - Byggnadshöjd räknad från grundkartans nollplan
 - Järsta tillåtna bruttoarea

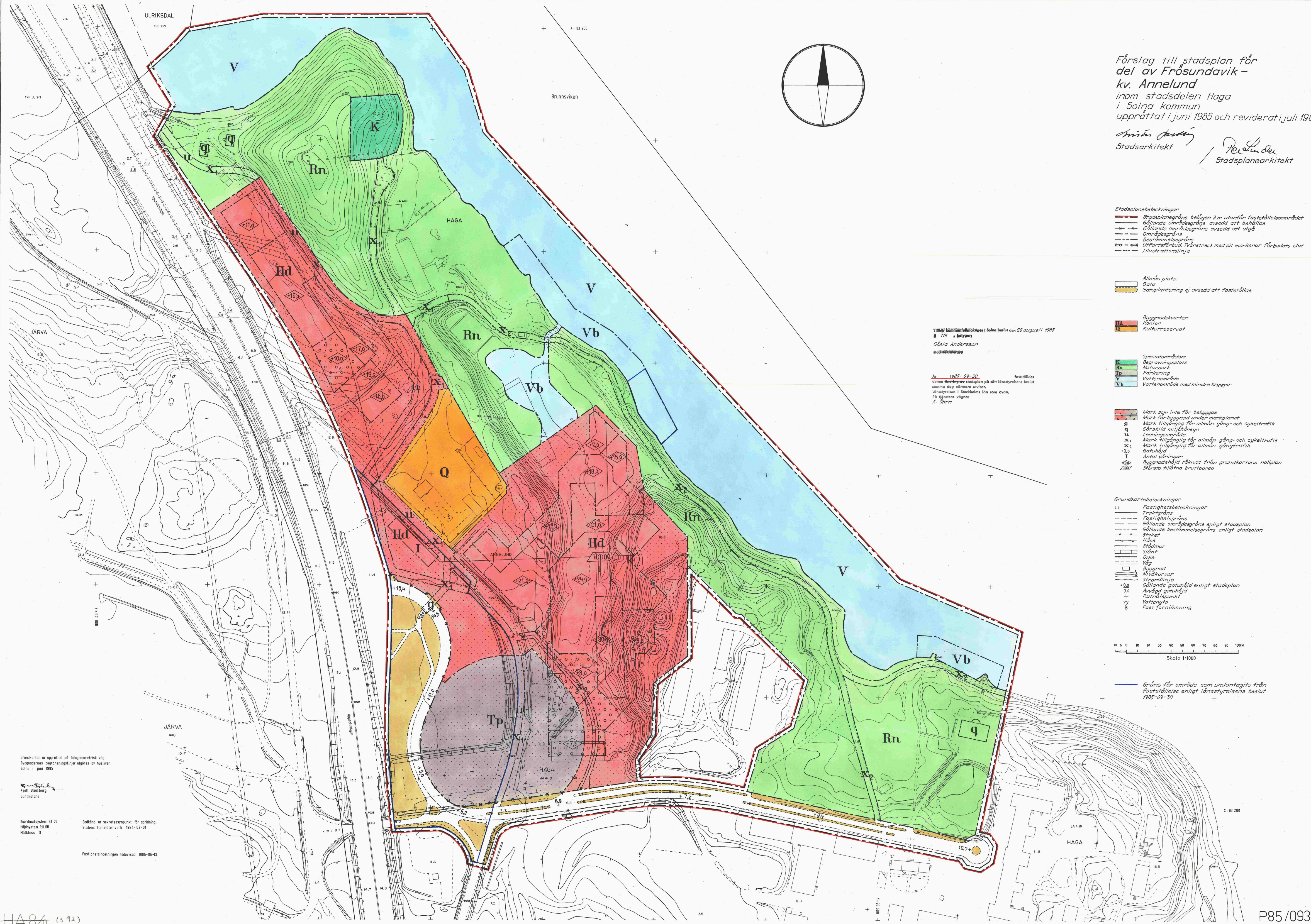
- Grundkartabeteckningar**
- 2:3 Fastighetsbeteckningar
 - Traktgräns
 - Fastighetsgräns
 - Gällande områdesgräns enligt stadsplan
 - Gällande bestämmelsegräns enligt stadsplan
 - Sträket
 - Häck
 - Stålmur
 - Slänt
 - Dike
 - Väg
 - Byggnad
 - Nivåkurvor
 - Strandlinje
 - +0,0 Gällande garuhöjd enligt stadsplan
 - 0,0 Avväggaruhöjd
 - Ruttningspunkt
 - vy Vattenyta
 - Fast fornlämning



Gräns för område som undantagits från fastställelse enligt länsstyrelsens beslut 1985-09-30

Tillhör kommunfullmäktiges i Solna beslut den 26 augusti 1985
§ 116, bebygg
Gösta Andersson
stadsplanarkitekt

Juni 1985-09-30 fastställdes denna stadsplan på sött länsstyrelsens beslut samma dag närmare uttills. Länsstyrelsen i Stockholms län som ovan. På tilläggens vägar A Örn



Grundkartan är upprättad på fotogrammetrisk väg. Byggnadernas begränsningslinjer utgöres av huslinjen. Solna 1 juni 1985

Kjell Brånberg
Lantmätare

Koordinatsystem ST 74
Höjdsystem RH 00
Måtklass II

Godkänd ur sekretesssynpunkt för spridning. Statens Lantmäteriverk 1984-02-01

Fastighetsindelningen reviderad 1985-06-12.