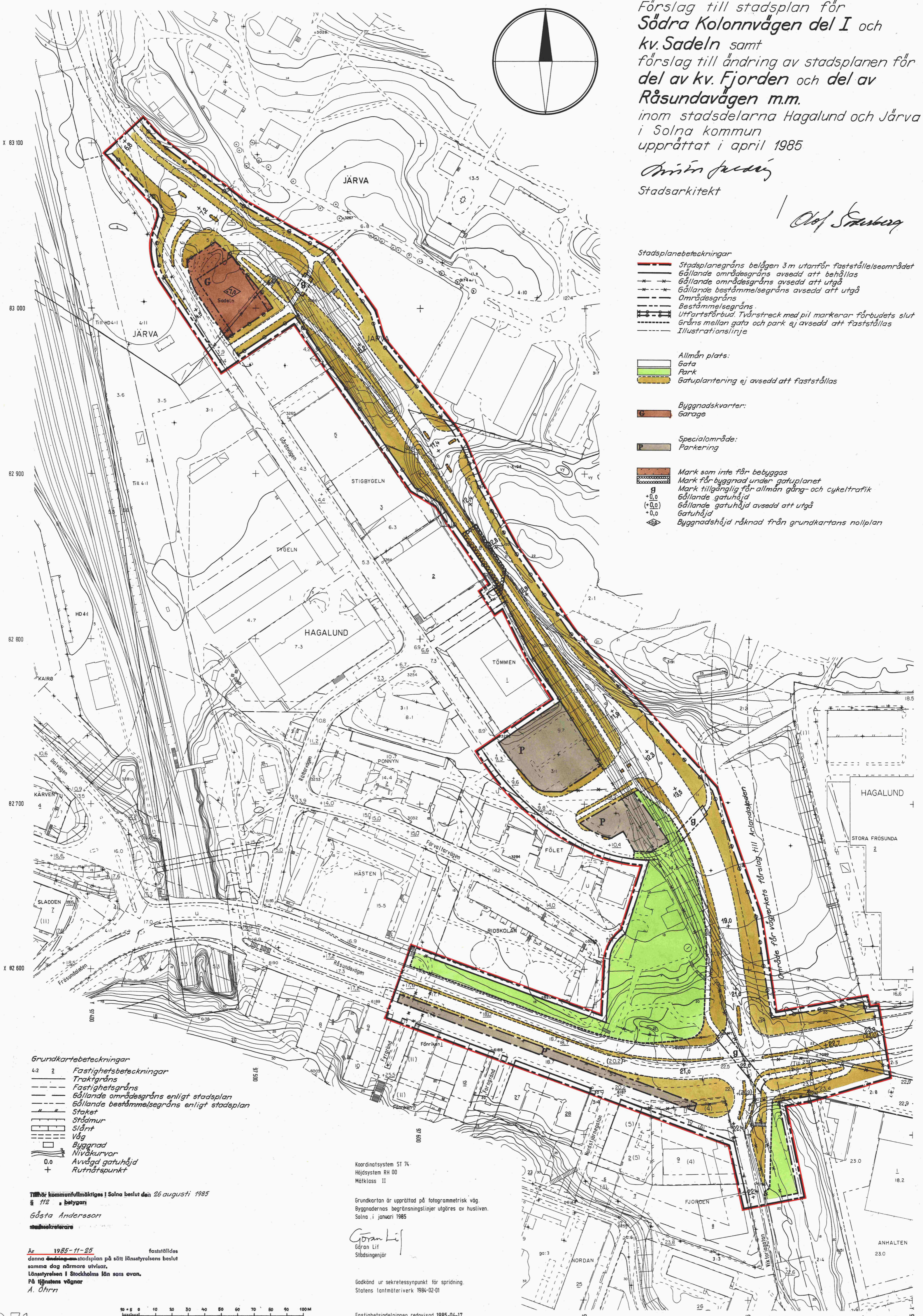
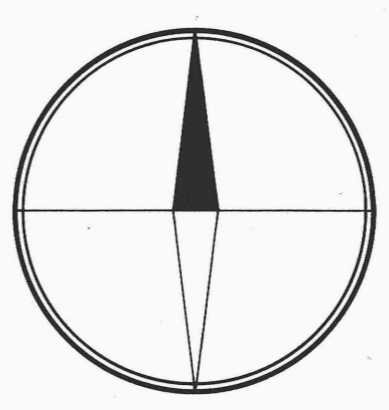


Förslag till stadsplan för  
**Södra Kolonnvägen del I** och  
**kv. Sadeln** samt  
 förslag till ändring av stadsplanen för  
 del av kv. **Fjorden** och del av  
**Råsundavägen m.m.**  
 inom stadsdelarna Hagalund och Järva  
 i Solna kommun  
 upprättat i april 1985

*Martin Jönsson*  
 Stadsarkitekt

*Olof Stenberg*



- Stadsplanebeteckningar**
- Stadsplanegräns belägen 3 m utanför fastställelseområdet
  - Gällande områdesgräns avsedd att behållas
  - Gällande områdesgräns avsedd att utgå
  - Gällande bestämmelsegräns avsedd att utgå
  - Områdesgräns
  - Bestämmelsegräns
  - Uffartsförbud. Två streck med pil markerar förbudets slut
  - Gräns mellan gata och park ej avsedd att fastställas
  - Illustrationslinje
- 
- Allmän plats:**
- Gata
  - Park
  - Gatuplantering ej avsedd att fastställas
- 
- Byggnadskvarter:**
- Garage
- 
- Specialområde:**
- Parkering
- 
- Mark som inte får bebyggas**
- Mark för byggnad under gatuplanet
  - Mark tillgänglig för allmän gång- och cykeltrafik
  - g Gällande gatuhöjd
  - (+0,0) Gällande gatuhöjd avsedd att utgå
  - +0,0 Gatuhöjd
  - ◊ Byggnadshöjd räknad från grundkartans nollplan

- Grundkartebeteckningar**
- 4.2 2 Fastighetsbeteckningar
  - Traktgräns
  - Fastighetsgräns
  - Gällande områdesgräns enligt stadsplan
  - Gällande bestämmelsegräns enligt stadsplan
  - Staket
  - Stådmur
  - Slänt
  - Väg
  - Byggnad
  - Nivåkurvor
  - 0.0 Avvägd gatuhöjd
  - + Rutnätspunkt

Tillhör kommunfullmäktiges i Solna beslut den 26 augusti 1985  
 § 112 i betygaren  
 Gösta Andersson  
 stadssekreterare

År 1985-11-25 fastställdes denna ändring av stadsplan på sött länsstyrelsens beslut samma dag närmare utvisat.  
 Länsstyrelsen i Stockholms län som ovan.  
 På tjänstens vägnar  
 A. Öhrn

Koordinatsystem ST 74  
 Höjdsystem RH 00  
 Måtklass II

Grundkartan är upprättad på fotografmetrisk väg.  
 Byggnadernas begränsningslinjer utgöres av hustiven.  
 Solna i januari 1985

*Göran Lilj*  
 Göran Lilj  
 Stadsingenjör

Godkänd ur sekretesspunkt för spridning.  
 Statens lantmäteriverk 1984-02-01

Fastighetsindelningen redovisad 1985-04-17

