



KV. TRIANGELN SOLNA STAD

2021-06-09
GESTALTNINGSPROGRAM

VARG


Stena Fastigheter



SOLNA STAD

INNEHÅLL

3	INLEDNING
4-5	PLATSEN omgivning och närmiljö styrande förutsättningar
6-8	PROJEKTET volymbearbetning gestaltungsprinciper
9-10	FASADER mot Roslagsvägen mot Ålkistan
11-12	MATERIALPALETT referenser material & kulör
13-14	PLANER situationsplan entréplan
15-16	NÄRMILJÖ torg & gata återplantering & åtgärder
17-22	VYER 1 från Roslagsvägen mot söder 2 från Bockholmsvägen 3 från Roslagsvägen mot norr 4 från småbåtshamnen 5 från Tivoliparken

INLEDNING



Utgångspunkten är ett parkeringsdäck som ianspråkar en stor del av tomten, belägen mellan den upphöjda motorvägen Roslagsvägen, lokalgatan Bockholmsvägen och Ålkistans strandpromenad.

För att ta hänsyn till det känsliga läget i nationalstadsparken har många studier gjorts kring hur den nya bebyggelsen upplevs på avstånd. Även i närmiljön finns många parametrar att förhålla sig till.

Bostadsprojektet som tagits fram är på många sätt format av de yttre förutsättningarna, och anpassat för att på ett hänsynsfullt sätt landa på platsen.



Från Tivoliparken upplevs Ålkistans dalgång och angränsande befintlig bebyggelse

Vy från Småbåtshamnen där tomten bäddas in i grönska



Parkeringsdäcket vid Roslagsvägen som ianspråktar stor del av tomten

Närmiljö vid Ålkistan, parkeringsdäcket och båtklubbens uppställningsplats



ANGRÄNSANDE BEBYGGELSE

-bostadskvarter med punkthus
belägna på en höjd och en lägre
byggnad med servicefunktioner och
entréplats mot gata

PARKERINGSDÄCK

-befintligt parkeringsdäck med
renoveringsbehov
-behov av p-platser för nytt och
befintligt bestånd

LIKRIKTARSTATION

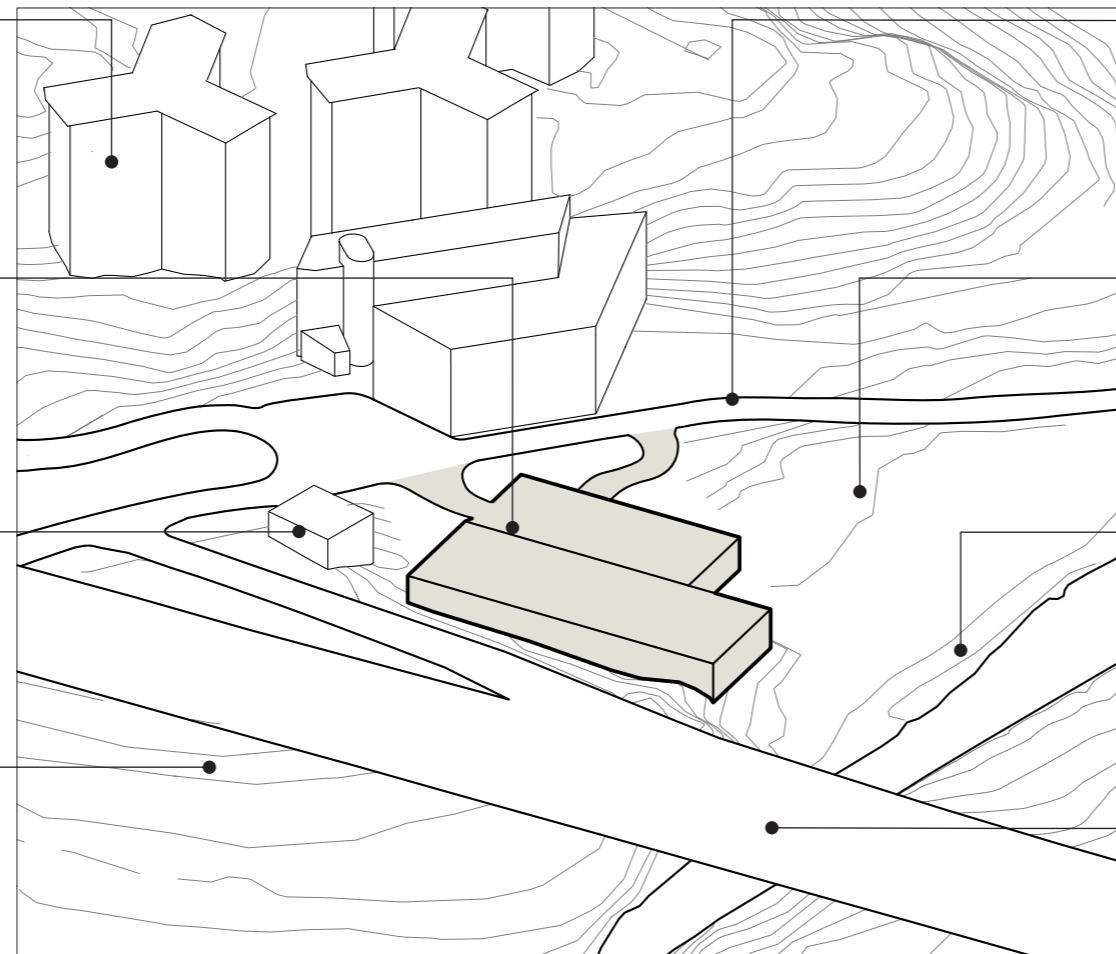
-skyddsradie

(T-BANA UNDER TOMT)

-begränsat schaktningsdjup

NATIONALSTADSPARKEN

-känslig miljö med höga natur- &
kulturmiljövärden
-synligt från många håll och på långa
avstånd
-Ålkistans dalgång



LOKALGATA

-busshållplatser
-buller

BÅTUPPSTÄLLNING

-hårdgjord yta
-värdefulla träd

ÅLKISTAN

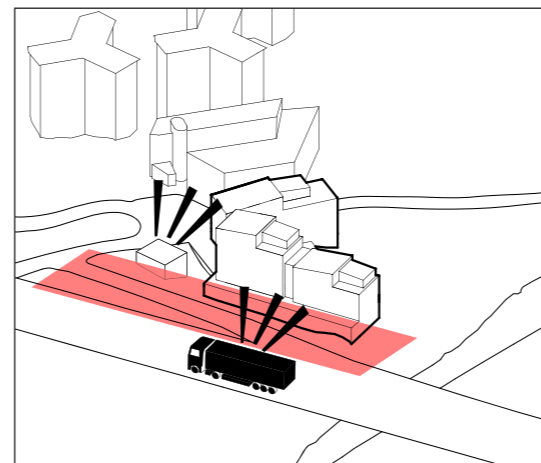
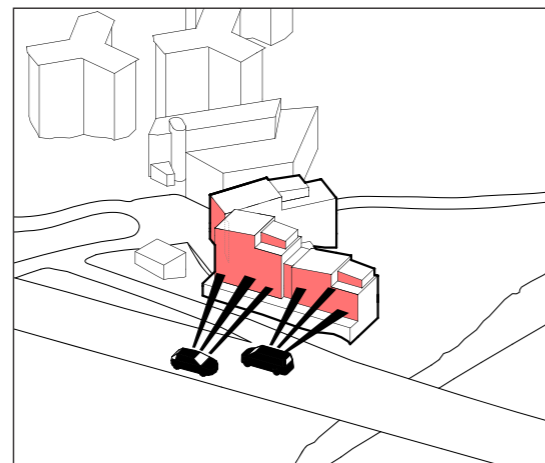
-strandskydd
-strandpromenad
-miljö som kan upplevas
otrygg

MOTORVÄG

-buller
-skyddsområde från
planerad vägbana

BULLER

Lamell mot motorväg samt en bullerskärm mellan husen möjliggör en skyddad baksida och gård. Våningshöjderna påverkar varandra och är väl avvägda för att skärma buller i alla bostäder.

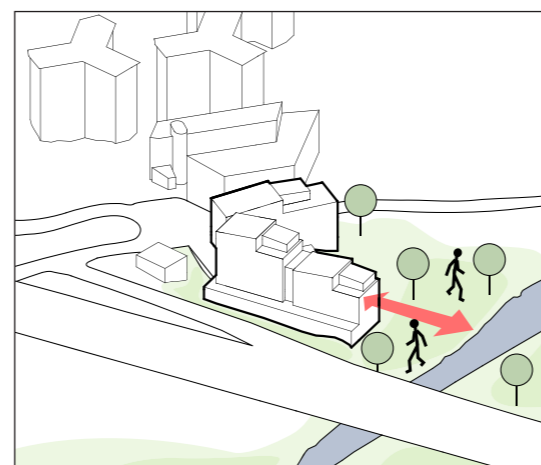
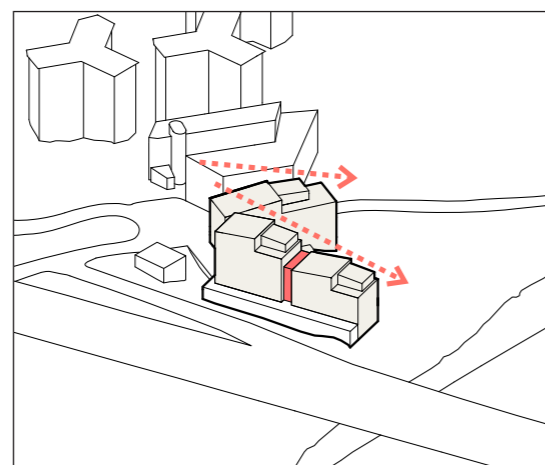


RISK

Bostadshusen förläggs utanför skyddsgräns mot motorväg resp. likriktarstation. Balkonger förläggs på gårdssidan, samt det indragna entrétorget. Terrassen nyttjas för cykelparkering, och är utformad för att inte uppmuntra till stadigvarande vistelse. Urschaktning för nedgrävt garage ej lägre än tunnelbanans säkerhetszon.

VOLYM

Slits i avvikande material och kulör ger upplevelse av två separata huskroppar mot motorvägen, som samspelar med huset vid lokalgatan. Skala och proportion relaterar till angränsande bebyggelse. Gradvis nedtrappning av båda huskropparna mot Ålkistan och Bockholmen förstärker dalgången och öppnar upp gården

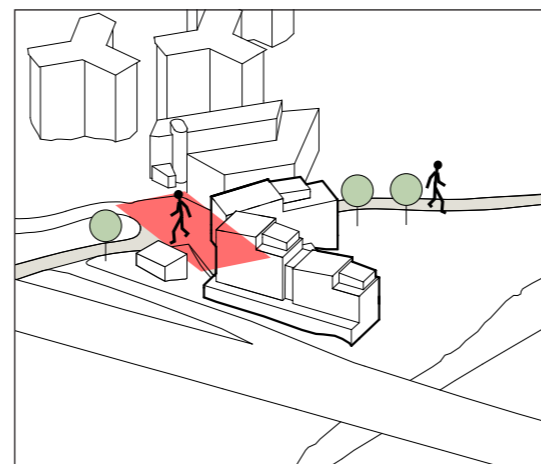
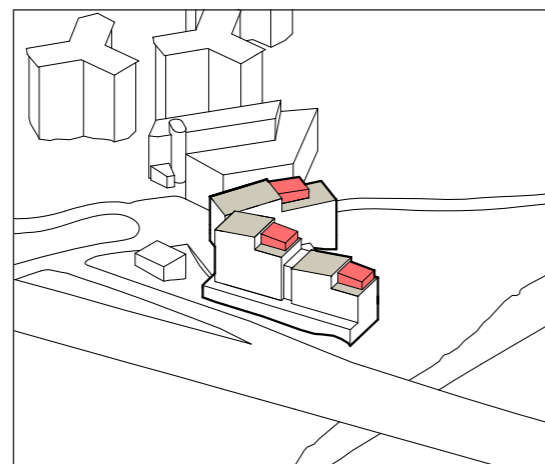


NÄRMILJÖ ÅLKISTAN

Strandpromenaden blir mer omhändertagen och trygg genom inblickar/utblickar från den nya bebyggelsen. En entré förläggs mot Ålkistan. Större träd bevaras där möjligt, träd som avverkas kompenseras med plantering av nya. Garagesockeln utformas för att kunna beväxas och landa i grönskan. Genomsläpplighet i fasad ger ljusinsläpp och belyser platsen.

TAKBEARBETNING

Indrag på övre plan med separata, kontrasterande takvolymer förstärker trappningen och framhäver huvudvolymens lägre delar. Sluttande tak ger ett nedtonat möte med himlen och en mjukare karaktär. Den dynamiska silhuetten upplevs från alla håll och knyter an till befintligt taklandskap.



NÄRMILJÖ BOCKHOLMSVÄGEN

Entrétorget knyter an till Bockholmsvägen och befintlig entréplats. Gaturummet definieras genom den nya bebyggelsen och gatan breddas, trottoar tillkommer och träd planteras.



Silueett som samspelar med dalgången och angränsande kvarter

Kvarteret utgörs av två huskroppar kring en upphöjd, bullerskyddad gård på en garagesockel. Byggnaden mot Roslagsvägen är delad med en indragen slits för att visuellt upplevas som två mindre volymer.

Huskropparna trappar ner mot Ålkistan och Bockholmen och följer på så sätt den naturliga terrängen. Flackt sluttande tak och indragna takvolymer bidrar till att ge en mjuk siluett som samspelar med de angränsande byggnadernas taklandskap.

HUVUDVOLYMER

Huvudvolymerna gestaltas tunga och solida med gedigna material i en ljus, varm färgskala som knyter an till naturen och den angränsande bebyggelsen.

Entréväningen ges en finskalig och bearbetad detaljering som upplevs på nära håll, där mönsterverkan och textur skapar ett sockelmotiv som gradvis övergår till en mindre texturerad fasad. På avstånd bidrar denna bearbetning till att fasaden upplevs tyngre och mörkare där den möter mark, och ljusare och mer uppluckrad mot himmelen - ett motiv med inspiration från naturen.

I delar av entréväningen som inte utgörs av bostäder varvas täta partier med genombrutna, integrerat i mönstringen. På så sätt kan funktioner där inte direkt insyn är önskvärd ändå få ett ljusinsläpp och natttid lysa upp omgivningen. Gestaltungsgreppet används genomgående där huvudvolymerna landar mot gata, torg, gård, cykelterrass och naturmarken vid Ålkistan. På gaveln vid garagenedfarten finns även möjlighet till planteringszon mellan hus och ramp, där klättrväxter kan bidra till en mer levande fasad. Balkongerna utförs med tätt räcke i en kulör som samspelar med fasaden.

Ljus, solid fasad med mönsterverkan



Illustrationer visar exempel på möjlig gestaltning



Huvudvolym och garagesockel mot Ålkistan

GARAGESOCKEL

Resterande garagesockel får en högre grad av genomsläpplighet och inblick/utblick.

Ett stadigt ramverk med tyngd ger struktur, medan en luftigare och lättare fyllning ger en genomsläpplighet som silar ljuset mellan inne och ute.

Här får grönskan bädda in byggnaden, och fasadmaterialet kan fungera som spaljé för klättrväxter. Nya träd kompletterar befintliga, och kompenserar för de som avverkas, för att stärka platsens naturvärden och göra den mer omhändertagen och lummig.



Trappande taklandskap med indragna takvolym

Slits mellan byggnadsvolymer mot Roslagsvägen



Bullerskärm som länkar samman husen vid entrétorget



Illustrationer visar exempel på möjlig gestaltning

TAKVOLYMER

De övre våningarna har ett indrag där den indragna delen utformas som en separat volym, vilket förtydligar den lägre våningshöjden och den gradvisa trappningen ned mot dalgången.

Takvolymerna gestaltas för att särskiljas från, men samspela med, huvudvolymen i kontrasterande, mörkare kulör och lättare material. De bidrar till att bryta ner skalan och skapa ett djup i fasad.

Byggnaderna får en varierad silhuett som visuellt håller tre våningar i lägsta delen mot söder, men klarar bullerreducering genom den mindre takvolymen. I huset mot Bockholmsvägen möjliggör indraget en gemensam takterrass för de boende.

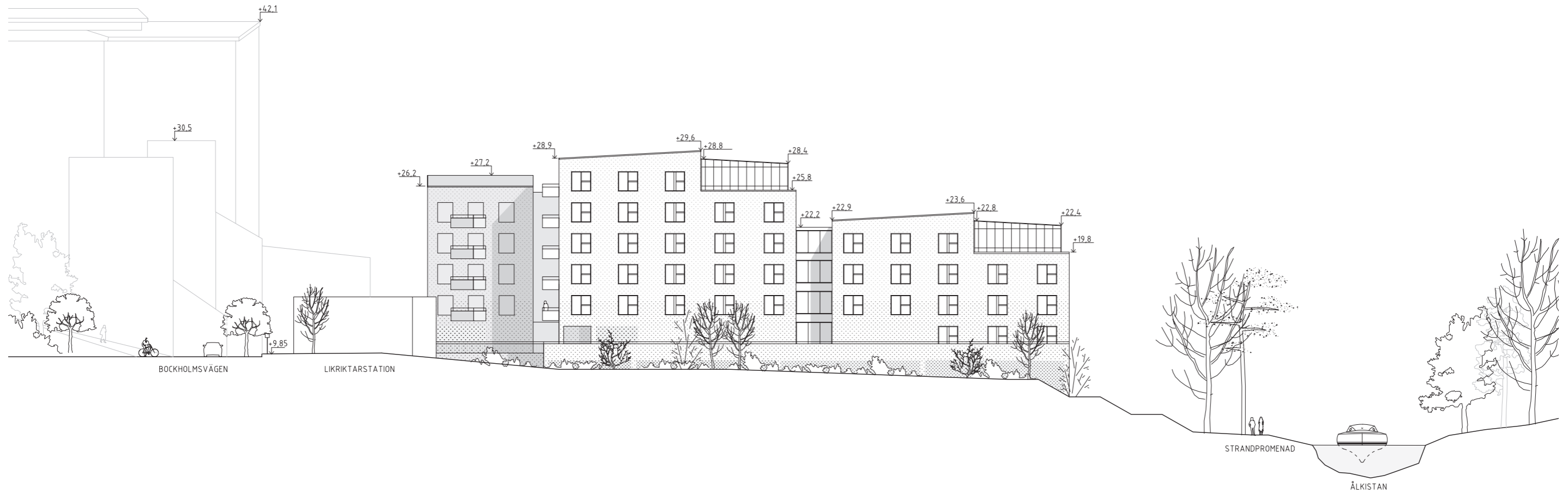
SLITS & BULLERSKÄRM

Den indragna slitsen som delar volymen mot Roslagsvägen ger en visuell upplevelse av två mindre volymer, med en skala som kopplar till den befintliga bebyggelsen. Slitsen gestaltas i material och kulör efter samma princip som takvolymerna.

Bullerskärmen utformas tät men visuellt genomsläpplig och halvtransparent i samma material som slitsen.

ENTRÉTORG, GÅRD & CYKELTERRASS

Mot Bockholmsvägen bildas en entréplats, som knyter an till den befintliga torgytan på andra sidan gatan. Från torget nås den bilfria gården och den cykelterrass som är belägen mot Roslagsvägen.



HUVUDVOLYMER

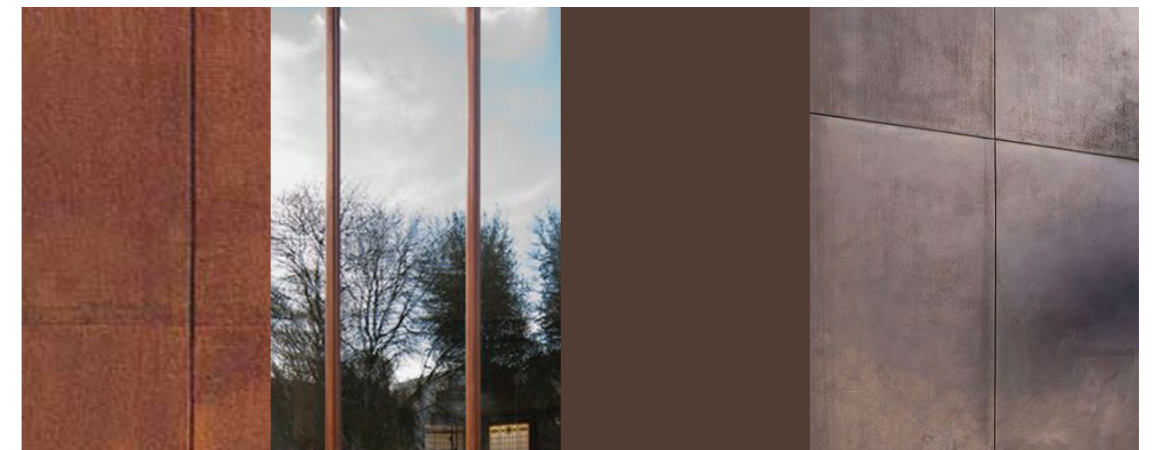
Mönsterverkan och genombrutna delar

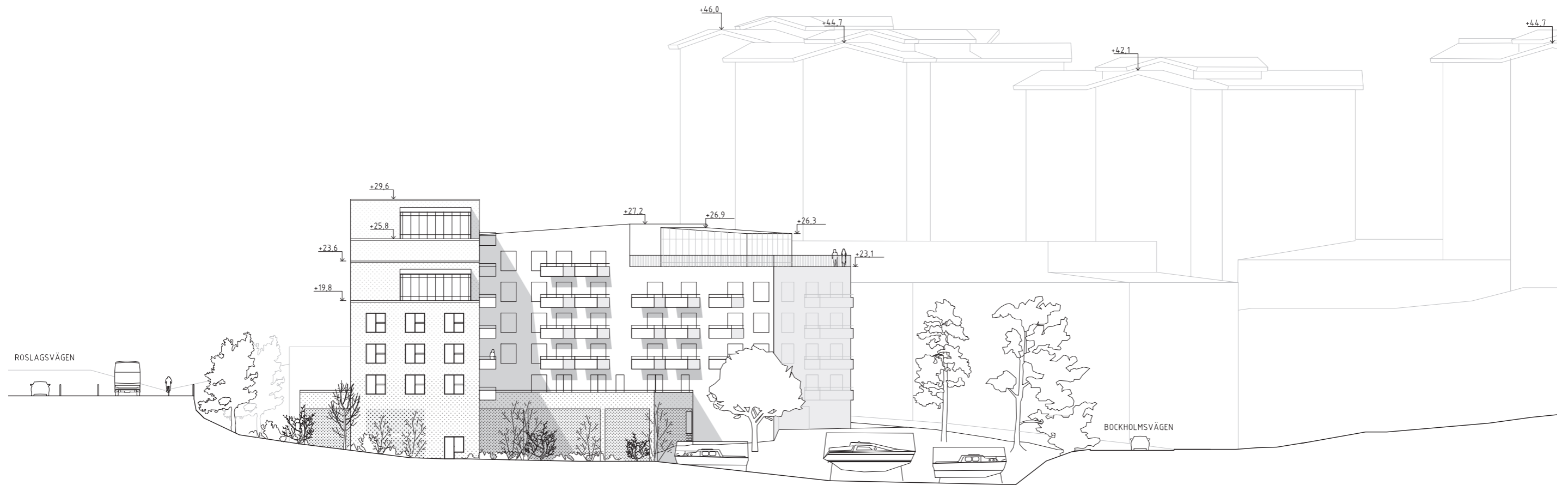
Ljus varm färgskala



TAKVOLYMER, SLITS & BULLERSKÄRM

Kontrasterande material & kulör



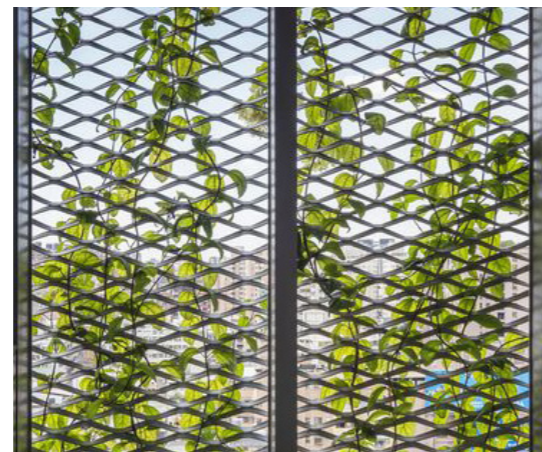


GARAGESOCKEL

Stadigt ramverk



Lättare och luftigare fyllning



Genomsläpplighet



Fasadgrönka



MATERIALPALETT

REFERENSER MATERIAL & KULÖR

HUVUDVOLYMER

GEDIGNA MATERIAL

Gedigna material med tyngd som åldras väl över tid.

LJUS VARM FÄRGSKALA

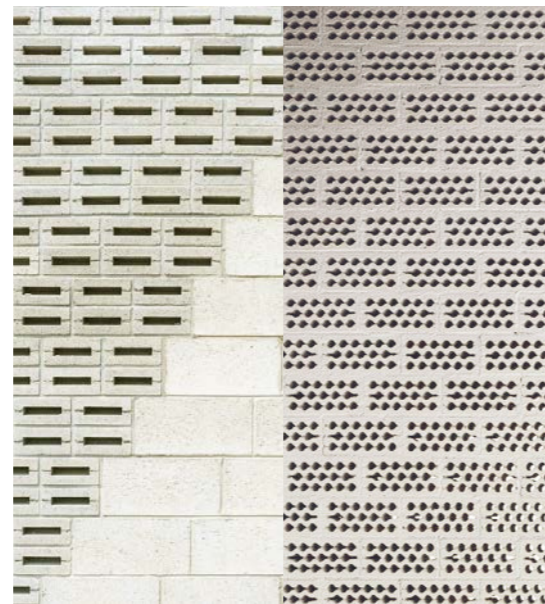
Knyter an till omgivande bebyggelse och naturen.

MÖNSTERVERKAN

Omsorgsfullt bearbetad detaljering. Mönsterverkan med texturering och livförskjutning som skuggar och ger djup, och genombrutna delar som silar ljuset.



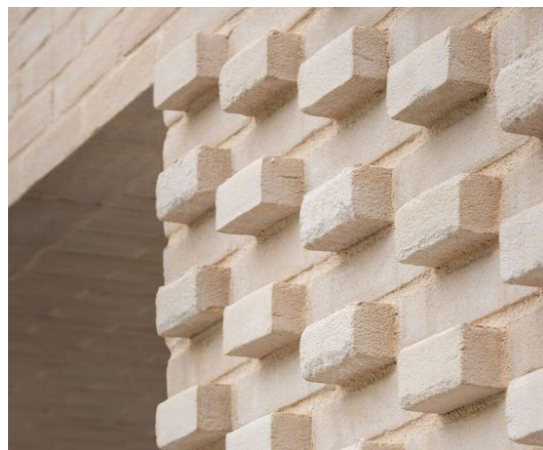
Mönsterverkan



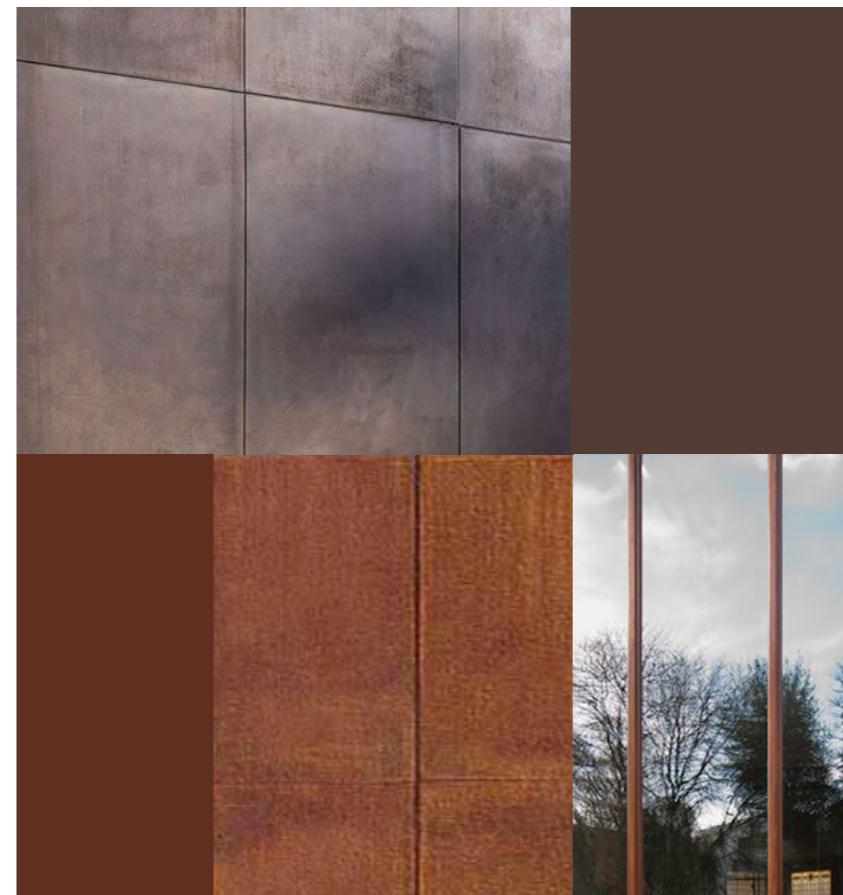
Genombrutna delar



Kontrasterande material & färgskala



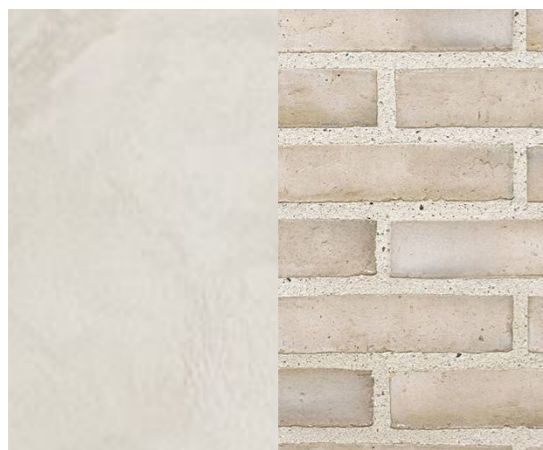
Ljus, varm färgskala



TAKVOLYMER, SLITS & BULLERSKÄRM

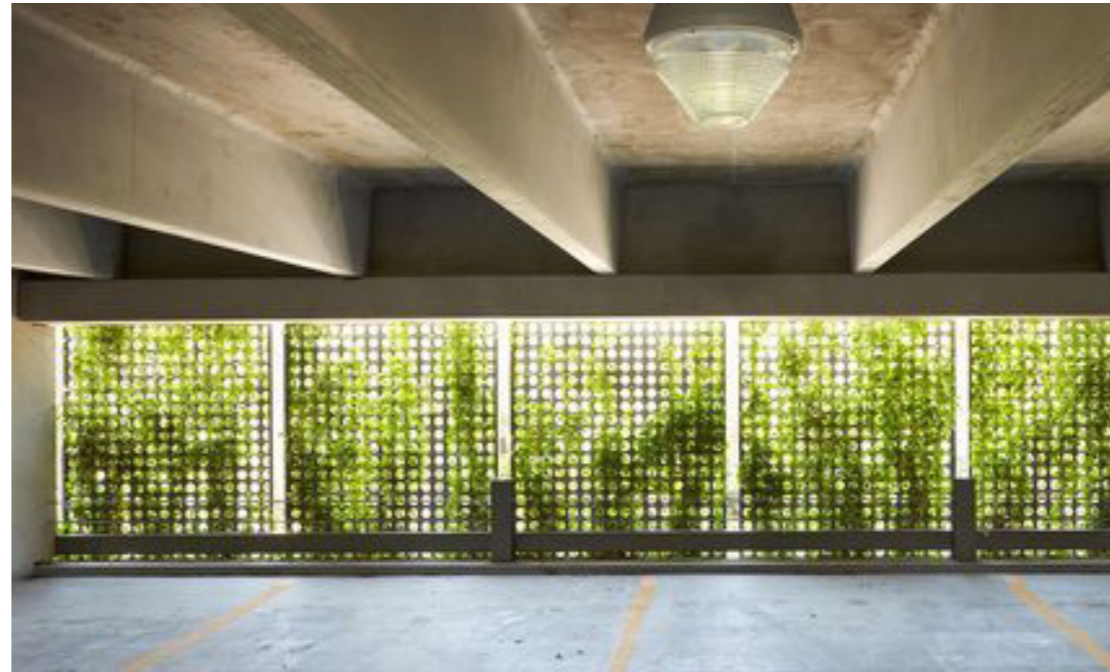
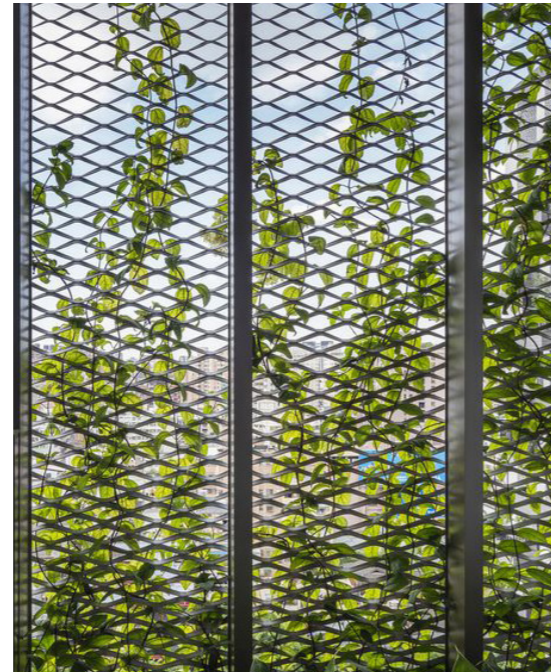
KONTRASTERANDE MATERIAL

Kulör som samspelar med men kontrasterar huvudvolymen.



MATERIALPALETT

REFERENSER MATERIAL & KULÖR



GARAGESOCKEL

RAMVERK MED TYNGD

Gediget material med tyngd i färgskala som samspelar med huvudvolymerna.

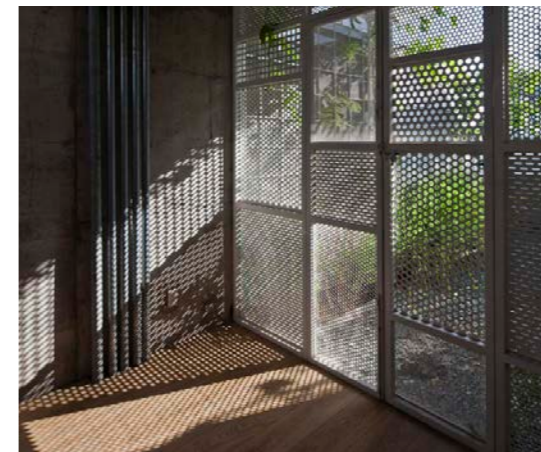
GENOMSLÄPPLIGHET

Luftigare och lättare struktur för koppling mellan in- och utsida.

FASADGRÖNSKA

Anknytning till omgivande natur.

Genomsläpplighet & fasadgrönska

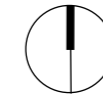


Ramverk med tyngd

Genomsläpplighet

SITUATIONSPLAN

SKALA 1:800



ENTRÉPLAN

SKALA 1:400

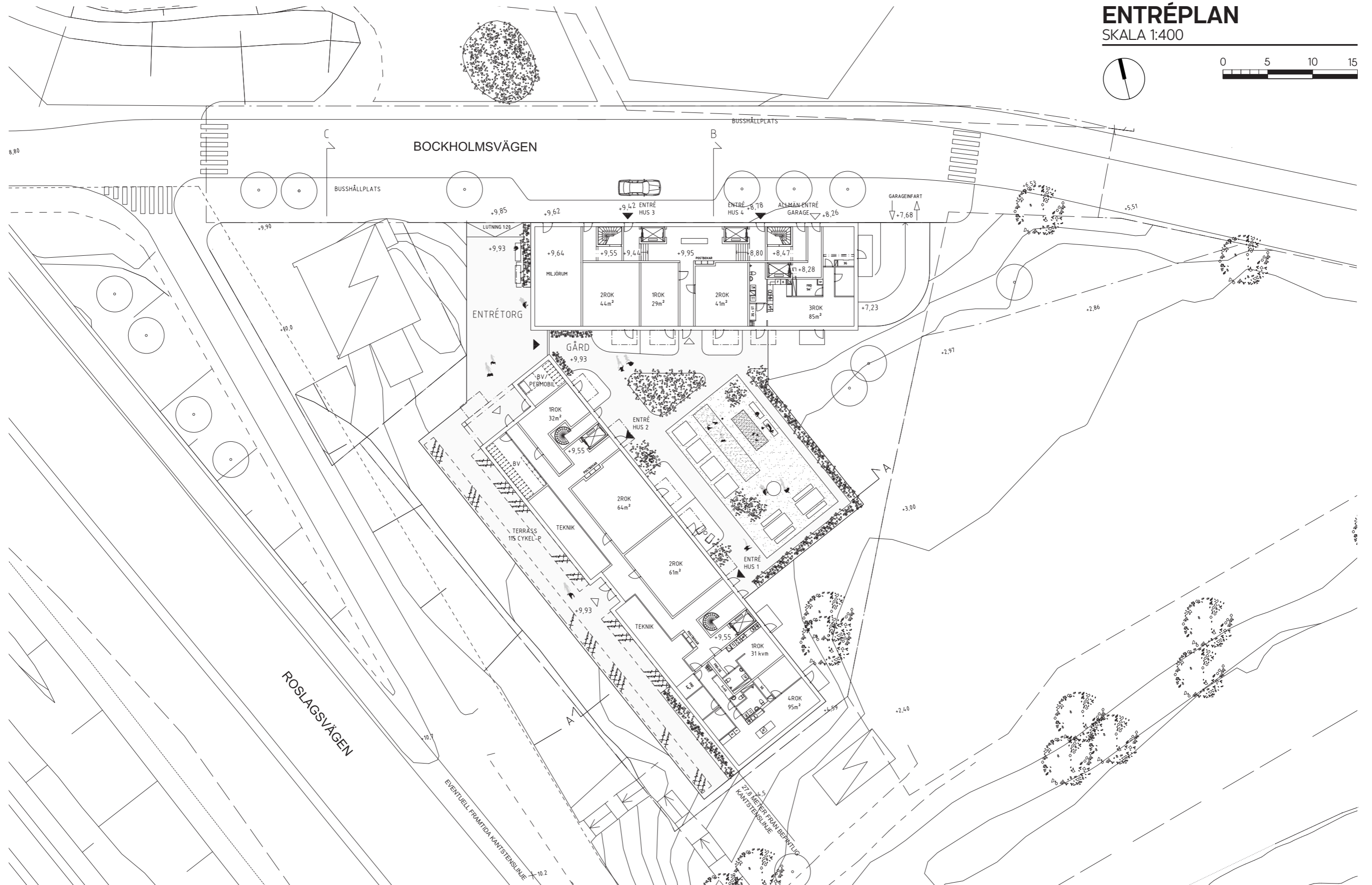


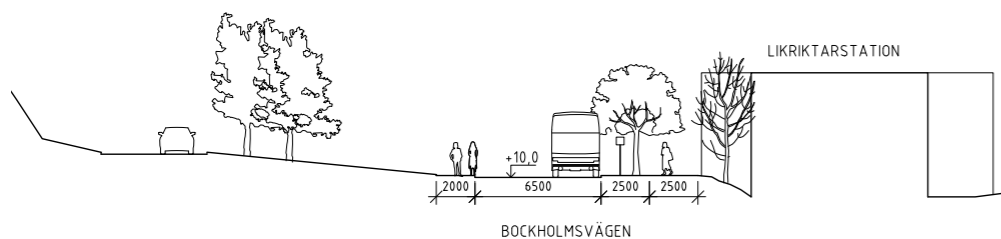
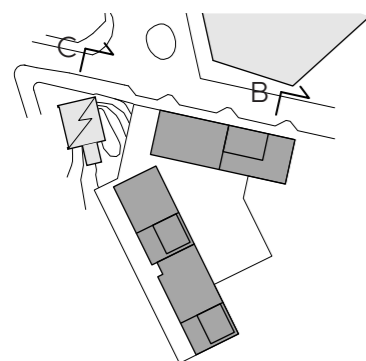


Illustration visar exempel på möjlig gestaltning

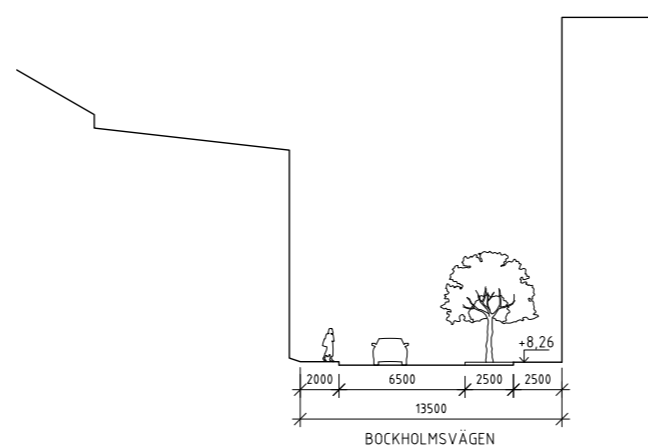
Entrétorget vid Bockholmsvägen

ENTRÉTORGET

Mot Bockholmsvägen bildas en entréplats, som knyter an till den befintliga torgytan på andra sidan gatan. Här finns en gemensam entré till byggnaden som vetter mot Roslagsvägen, vilken i övrigt har sina huvudentréer mot gården. Denna finns på tillgängligt avstånd från gatan och möjliggör en bilfri gård. Cykelterrassen nås utvändigt från entrétorget, men även på denna sida finns ytterligare en entré på bekvämt avstånd. Gården nås utvändigt via släppet mellan huskropparna, genom den sammanlänkande bullerskärmen. Platsen blir en naturlig knutpunkt för de boende och aktiverar Bockholmsvägen. Det är här de boende genar till bussen eller hoppar på cykeln, slänger sina sopor på vägen, väntar på skjuts eller småpratar med grannarna. För att ytterligare levandegöra platsen finns balkonger på husgavlarna, vilka i övrigt endast är placerade mot gårdsidan. Torgytan ges en plattbeläggning som avviker från den angränsande trottoaren, vilket tydliggör gräns mellan allmän platsmark och kvartersmark.



Gatusektion C



Gatusektion B

BOCKHOLMSVÄGEN

För att aktivera Bockholmsvägen och skapa ett naturligt flöde förläggs bostadsentréer mot gatan, samt en separat entré till garaget för utomstående användare. Med bil eller cykel nås garaget via ramp vid östra gaveln.

För Bockholmsvägen gäller generellt en sektion på 13,5 meter. Lokala avsmalningar kan vara aktuella för anpassningar mot likriktarstationen och för att ta upp höjdskillnader. Den

2,5 meter breda ytan mellan körbana och gångbana används för angöring, plantering och möblering. Belysning kan också placeras i denna del av gatan.

Gatan har likt dagens lösning ett enkelsidigt tvärfall mot brunnar som ligger mot den södra kantstenen på Bockholmsvägen. Gångbanan närmast ny bebyggelse lutar också mot dessa brunnar. Genom att skicka vatten till den södra sidan av Bockholmsvägen kan nya träd förses med vatten.



Nr	Åtgärd	Mål	Skala	Kommentar
T1	Nyplantering 1 st fågelbär	Öka tillgången på föda under vår och sommar	Lokal	Fågelbär levererar ekologisk nytta direkt i och med att de ger frukt även i ung ålder. Blommar i maj-juni och ger frukt under sommaren, Förslag art/sort Prunus Avium fk Svea E. Kval: Hst 3Xkl 18-20.
T2	Nyplantering av 2 st ekar	Säkra framtida förekomst av gamla hålekar och livsmiljö för arter knutna till ek	Lokal	Ekar behöver placeras i fritt soligt läge med adekvat jorddjup. Leveranstid till ekologisk nytta bedöms till ca 150-200 år. Förslag art/sort Quercus robur fk. Ultuna E. Kval: Hst 4xkl 18-20.
T3	Nyplantering 2 st rönnar	Öka tillgången på föda under vår, sommar och höst.	Lokal	Rönnar levererar ekologisk nytta direkt i och med att de ger frukt även i ung ålder. Blommar i maj-juni och bären brukar utgöra föda ända till den första frosten. Förslag art/sort Sorbus Aucuparia fk. Västeråker E. Kval: Sol, 3x, th 350-400, K.
T4	Nyplantering 4 st skogslind	Tillförsel av lövträdsarter, särskilt ädellöv, som är naturligt förekommande i närområdet och som är samstämmiga med det historiska landskapets natur- och kulturvärden.	Lokal	Lind förekommer naturligt men i begränsad utsträckning. Lind är hålbildande snabbare än ek och utgör alternativa livsmiljöer för många arter kopplade till ek. Leveranstid till ekologisk nytta bedöms till mellan 50-100 år. Lindar föreslås för plantering i allé längs väg i sammanhängande skelettjord. Skelettjordsvolym och uppbyggnad av skelettjord ska vara enligt AMAs anvisningar för att träden ska ges chans till bra utveckling och därmed kunna leverera det önskade naturvärdet. Det aktuella läget har lite plats så förslag på art/sort är den småväxta Tilia cordata 'Linn' E. Kval: Hst 4xkl 18-20.
T5	Nyplantering 1 st alm	Tillförsel av lövträdsarter, särskilt ädellöv, som är naturligt förekommande i närområdet och som är samstämmiga med det historiska landskapets natur- och kulturvärden.	Lokal	Alm förekommer naturligt men i begränsad utsträckning. Alm är hålbildande snabbare än ek och utgör alternativa livsmiljöer för många arter kopplade till ek. Alm blommar tidig vår och är därmed en viktig födokälla för tidiga pollinatörer. Leveranstid till ekologisk nytta bedöms till mellan 50-100 år. Förslag art/sort Ulmus glabra 'New Horizon' Resista. Kval: Hst 4xkl 18-20.
GR	Sädd av äng	Säkerställa blomning över hela säsongen. (April-oktober)	Lokal	Istället för konventionell gräsmatta föreslås ängssädd. Val av ängsfröblandningar anpassas efter de efter de olika ytornas förutsättningar.
D	Dagvattendike	Säkerställa levnadsmiljöer för fuktkrävande arter.	Lokal	Det östra diket bör ha varierad kurvatur och profil och vara klätt med vegetation bestående av inhemska arter. Det bör innehålla flacka partier. Död ved och stenar kan placeras ut i och vid diket. Diket väster om byggnaden utförs om möjligt med dämmen och mindre översvämningssytor.
V	Fasadgrönka	Tillförsel av föda och levnadsmiljöer.	Lokal	För att ekologisk nytta ska skapas av denna gröna vägg bör inhemska pollen- och nektarproducerande arter väljas, förslagsvis en sådan som uppskattas av fjärilar och humlor.
TX	Skötselplan	Ge skydd mot skador (t.ex ringbarkning/barkskador av vilt), reglera t.ex etableringskötsel, beskärning.	Lokal	Behövs de 10 första åren, minst. Generellt för alla nyplanterade träd.
TX	Växtbädd	Ge förutsättningar för att träden ska få bra utveckling och därmed kunna leverera det naturvärde som önskas.	Lokal	Alla nyplanterade träd ges växtbäddar enligt AMA med erforderlig jordvolym som är homogen och anpassad efter växtvalet. Generellt för alla nyplanterade träd.



*Precis trädplacering avgörs i projekteringskedet i samråd med Solna Stads Stadsträdgårdsmästare.





Illustration visar exempel på möjlig gestaltning



Illustration visar exempel på möjlig gestaltning



Illustration visar exempel på möjlig gestaltning



Illustration visar exempel på möjlig gestaltning



Illustration visar exempel på möjlig gestaltning