

BETECKNINGAR

- Fastighetsgräns
- Kvarteregräns sammanfallande med fastighetsgräns
- Kvarteregräns
- serv Gräns för servitutsområde
- Lr Gräns för ledningsrätt
- 4:1 3 Fastighetsbeteckningar
- +0.00 Mark/gatu höjd
- Byggnad, begränsningslinjen utgörs av takkontur
- ⊗ Byggnad, begränsningslinjen utgörs av hustiv
- + Rutnätspunkt

Grundkarta

Koordinatsystem Sweref 99 18.00
 Höjdsystem RH 00
 Måtklass II
 2013-09-04
 Grundkartan upprättad av Solna kommun genom utdrag och komplettering av kommunens baskarta

Mats Skilberg
 Kart & Mätningingenjör

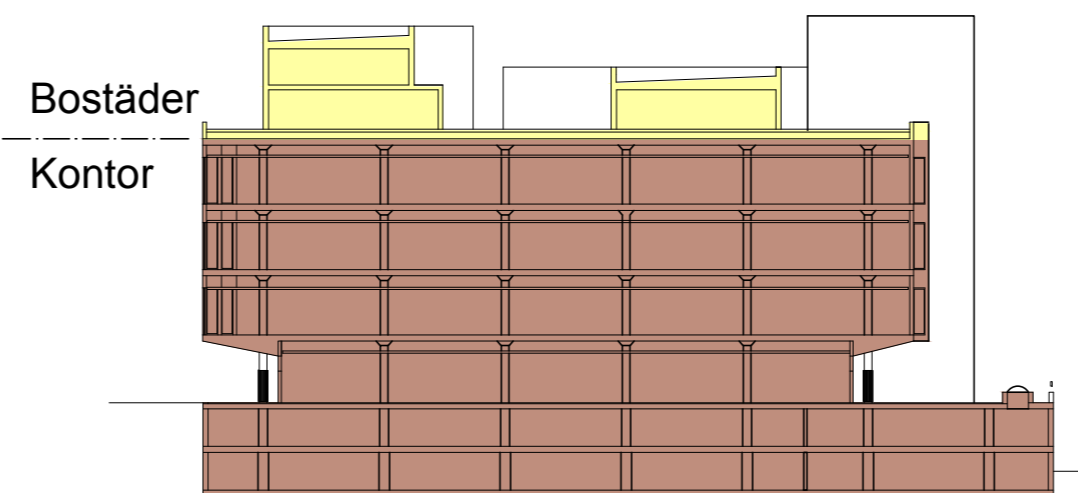
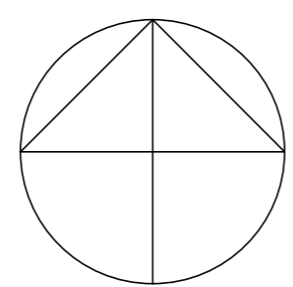


Illustration: principsektion skala 1:500

Planbestämmelser

Följande gäller inom områden med nedanstående beteckningar. Endast angiven användning och utformning är tillåten. Bestämmelser utan beteckning gäller inom hela området.

GRÄNSER

- Planområdesgräns
- Egenskapsgräns

ANVÄNDNING AV MARK OCH VATTEN

- Kvartersmark**
- KB Kontor under +47,5
 - Bostäder ovan +47,5

BEGRÄNSNINGAR AV MARKENS BEBYGGANDE

- Byggnad får ej uppföras

PLACERING, UTFORMNING, UTFÖRANDE

- Utformning**
- ◇ +0.0 Högsta totalhöjd i meter över nollplanet

Utseende

- f Påbyggnad ska underordnas byggnaden i placering, skala och arkitektoniskt uttryck samt ska utformas med fasader och tak som ansluter till karaktärsdrag hos den befintliga byggnaden.

Varsamhet (befintlig bebyggelse)

- k Vid underhåll och ändring av exteriörer ska åtgärder beträffande utseende, färgsättning och kvalitet väljas i överensstämmelse med originalutförande.

Byggnadsteknik

Dagvatten skall så långt som möjligt infiltreras inom fastighet.

Värdefulla byggnader och områden

- q Kulturhistoriskt särskilt värdefull byggnad. Byggnaden får inte rivras eller förvanskas. Byggnadens exteriör skall behållas intakt. Ursprungliga fasaddetaljer skall bevaras.

Störningsskydd

För minst hälften av boningsrummen i varje lägenhet ska den ekvivalenta ljudnivån utanför fasad ha en lägre nivå än 55 dBA. Inomhus i boningsrum får den ekvivalenta ljudnivån inte överstiga 30 dBA och den maximala ljudnivån inte överstiga 45 dBA. Samtliga lägenheter ska ha tillgång till uteplats med högst 55 dBA ekvivalent ljudnivå och den maximala ljudnivån får inte överstiga 70 dBA.

Naturvårdsverkets riktlinjer för externt industribuller får ej överstigas.

ADMINISTRATIVA BESTÄMMELSER

Genomförandetid

Genomförandetiden är 10 år från den dag planen vinner laga kraft

Antagandehandling, upprättad december 2014

- Program
- Genomförandebeskrivning
- Illustrationskarta
- Redogörelse efter program
- Miljökonsekvensbeskrivning
- Fastighetsförteckning
- Planbeskrivning
- Samrådsredogörelse
- Utlåtande efter utställning

Detaljplan för del av
Kv Styckjunkaren 3
 Stadsdelen Huvudsta, Solna stad

Beslutsdatum	
Godkänd	
SBN	2014-12-17
Antagen	
KF	2016-03-21
Laga kraft	
	2016-04-18
Ärendebetäckning	
SBN	2013:648
Plannummer	
	P16/3

Ann-Christine Källeskog
 Plan- och byggchef

Linda Schaeidl
 Planarkitekt