

# SOLNA

*Till dig  
som bor  
i Solna!*

Full fart i Järva-  
stadens nya skola

Kungligt besök på  
Skoga äldreboende

Arenastadens  
siluett förändras

Insatser för  
ökad trygghet

Solnavägen tar nya  
steg mot stadsgata

Konsten längs  
nya gula linjen

**#3**  
2017

**Bästa företags-  
kommun – 10 år i rad**

**Mindre barn-  
grupper i förskolan**

**Smarta  
papperskorgar**

**Nya cykelfält  
ökar säkerheten**



SOLNA STAD



Foto: Ingemar Edfalk

**En intensiv höst** har dragit igång och vi arbetar med många spännande frågor. I samband med starten av höstterminen har det öppnats två nya skolor i Solna; Järvastadsskolan och Parkskolan. Samtidigt pågår arbetet med att iordningställa ett högstadium i centrala Solna inför höstterminen 2018. Solna växer som skolkommun. Vi gör också insatser för att öka trafiksäkerheten och förbättra stadens cykelvägar. Råsundavägen och Sjövägen får nya respektive breddade cykelfält under hösten.

I övrigt kommer hösten att gå i infrastrukturens tecken då vi arbetar med att säkra finansieringen av utbyggnaden av tunnelbanan och fortsätter diskussionerna med Trafikverket om utbyggnaden av Mäljarbanan och utredningen om Huvudstaleden i tunnel. I samverkan med landstinget och övriga berörda kommuner planerar staden för fler stombusslinjer för att öka kollektivtrafikresandet. Staden kommer även att framhärda i sin kritik mot det beslut som landstinget har fattat om att dra ner på turtätheten i pendeltågstrafiken till Ulriksdals station inför 2018. En neddragning av turtätheten i pendeltågstrafiken är oacceptabel. Norra Solna behöver förstärkt, inte försämrad kollektivtrafik.

Jag vill passa på att rikta ett stort tack till alla som på olika sätt har bidragit till att vi för tionde året i rad får fira att Solna är Sveriges bästa företagskommun. När jag började som politiker i Solna var det ingen självklarhet att vara företagsvänlig, men vi bestämde oss för att det krävs en Solnamodell, som bygger på ett gott företagsklimat, om solnaborna ska kunna gå från försörjningsstöd till egen försörjning. Att Solna idag har en lägre andel socialbidragstagare än Danderyd visar att tio års arbete med företagsfrågorna – vår Solnamodell – har varit framgångsrikt.

I detta nummer av Solnanytt kan du läsa om Solnas näringslivsarbete, Solnavägens omdaning, om hur konsten på Solnas nya tunnelbanestationer kommer att se ut och om hur staden minskat storleken på barngrupperna i förskolan.

Trevlig läsning!

Pehr Granfalk  
Kommunstyrelsens ordförande



# Sveriges bästa företagskommun – 10 år i rad



**För tionde året i rad har Solna utsetts av Svenskt näringsliv till bästa företagskommun. Stadens arbete skiljer sig från andra kommuners, både i dialogen med näringslivet och i det strukturerade förbättringsarbetet.**

Kombination av ett grundmurat intresse för företag och deras behov tillsammans med en välfungerande Solnamodell är en nyckel till framgång. Resultatet är en kommun med gott företagsklimat, låg arbetslöshet och få människor i behov av försörjningsstöd.

– Solnas positiva utveckling är beroende av alla små och stora företag som finns och utvecklas här. De skapar jobb och vi kan matcha människor mot den lokala arbetsmark-

naden. Att Solna vinner för tionde året i rad är fantastiskt, säger Åsa Bergström, näringslivschef i Solna.

Staden arbetar aktivt med att skapa bra nätverk med företagare för att få reda på vad de behöver och vad staden kan hjälpa till med. Det sker genom direktkontakt med företagare och genom olika sammankomster, såsom frukostmöten, rådgivning till nyföretagare via Nyföretagarcentrum och kunskapsutbyte

och kostnadsfri arbetsplats via Boffice.

– Viljan att ha ett bra företagsklimat, att vara lyhörda inför behoven, genom-syrar hela verksamheten i Solna. Och det ger som sagt resultat, säger Annika Bröms, Svenskt Näringslivs regionchef i Stockholm.

För att förbättra och utveckla dialogen med företagarna har ett hundratal av stadens handläggare och chefer gått utbildning i service och bemötande samt att förstå företagens villkor.

Sedan 2001 sammanställer Svenskt Näringsliv en årlig ranking av företagsklimatet i Sveriges 290 kommuner. Syftet med rankingen är att visa var i Sverige det är mest gynnsamt att starta och driva företag. Solna har nu blivit utsedd till Sveriges bästa företagskommun för tionde året i rad.

Läs mer om Boffice och Nyföretagarcentrum: [solna.se/startaaget](http://solna.se/startaaget)

*”Solna har ett genuint intresse för företag, god dialog och ett strukturerat förändringsarbete”*



Elever, föräldrar och personal deltog i invigningen av skolan i augusti.

# Full fart i Järvastadens nya skola

Lagom till höstterminsstarten slog nya Raoul Wallenbergskolan i Järvastaden upp portarna och släppte in eleverna i sina nya lokaler. Skolan, som ligger ett stenkast från den välkända Mulle Meck-lekparken, kan ta emot runt 700 elever från förskoleklass till årskurs 6. Precis intill den nya skolan finns en ny idrottshall och bygget av en förskola pågår för fullt.

– Järvastaden lockar till sig många barnfamiljer så den nya skolan har varit efterlängtat. Jag hoppas att elever och personal får lärorika och roliga år hos oss, säger Eva Arfwedson, rektor på Järvastadsskolan.

I april 2016 sattes spaden i marken för den nya skolan i Järvastaden. Sedan dess har två separata skolbyggnader tagit form. I den större skolbyggnaden finns klassrummen och fritidshem för årskurserna F-5. Här finns också matsal, elevhälsa och bibliotek. I den mindre byggnaden finns klassrum för årskurs 6 och skolans olika specialsalar för hemkunskap, slöjd och musik, fritidsgård och idrottshall.

En ny fritidsgård i anslutning till skolan kommer att erbjuda verksamheter för ungdomar kvällar och helger. Kulturskolan kommer också att bedriva en del av sin verksamhet i fritidsgårdens lokaler. Idrottshallen kommer att hyras ut på kvällstid och då har idrottsföreningarna möjlighet att boka tider. Uthyrningen sker via Solna stad.



## Mindre barngrupper i förskolan

**Målmedvetet arbete har lett till minskade barngrupper i Solnas förskolor visar statistik från Skolverket. Arbetet har bland annat handlat om att dela avdelningar, sätta rutiner för arbete i mindre grupper och skapa en lugnare och tryggare förskolemiljö.**

Skolverkets statistik visar att barngrupperna i Solna har minskat från 17,7 barn per avdelning till 15,9. I kommunal regi är resultatet till och med ännu lite lägre, 15,4 barn per avdelning.

– Förskolecheferna har tillsammans med sina medarbetare försökt hitta olika lösningar för att minska barngrupperna. Åtgärderna har handlat om att dela avdelningar och att skapa rutiner för att arbeta i mindre grupper. Dessutom har flera verksamheter ansökt om medel från Skolverket för att kunna få ner antalet barn i grupperna, säger Anne Rönberg, chef för barn- och utbildningsförvaltningen i Solna stad.

På Lottagatans förskola i Järva har de minskat grupperna genom att gå från två till tre avdelningar för barnen 3-5 år.

– Vi är nöjda med vår organisation och ser att det ger glada barn och nöjda pedagoger, säger Annikki Lensu-Larsson, förskolechef på Lottagatans förskola.



Foto: Bodil Johansson

# H.M. Drottning Silvia besökte Skoga äldreboende

Solna har Silviacertifierat samtliga äldreboenden i staden, av den anledningen fick Skoga äldrecentrum i Huvudsta i september besök av certifieringens grundare, Drottning Silvia.

All personal på Solnas vård- och omsorgsboenden med demensinriktning har under 2016 och 2017 genomgått en utbildning i demensvård. Utbildningen leds av stiftelsen Silviahemmet som startades på initiativ av Drottning Silvia. Alla som arbetar på boendet, från vårdpersonal, lokalvårdare och vaktmästare till chefer, har utbildats för att på bästa sätt kunna bemöta personer med demenssjukdom och bidra till högsta möjliga livskvalitet för dem och deras anhöriga.

– Vi är väldigt glada och stolta över att drottningen tackade ja till vår inbjudan så att vi fick chans att visa upp vad Solna gör för att öka kvaliteten inom demensvården, säger Elisabet Sundelin, chef för omvårdnadsförvaltningen, som tog emot när drottningen anlände.

I Skogas aula var dagens musikaktivitet i full gång när drottning Silvia hälsade på de boende. Skogas verksamhetschef Anna Banach och representanter från Solnas demens-team berättade därefter om hur certifieringen har påverkat deras arbetssätt. Drottning Silvia fick sedan en rundtur och tittade in i Skogas musikrum, gymanläggning och trädgård.

Solna är tillsammans med Tyresö den enda helcertifierade kommunen i landet.



Drottning Silvia och Maria Wäljamets, enhetschef på Skoga äldrecentrum, promenerar i Skogas trädgård.

Foto: Casper Hedberg



## Skräddarsydda insatser för trygghet

För att Solna ska fortsätta vara en trygg och säker stad genomförs nu skräddarsydda insatser för varje stadsdel. Insatserna bygger på de synpunkter som solnaborna kom med i den trygghetsinventering som gjordes förra hösten.

Staden genomförde en stor trygghetsinventering 2016 som har legat till grund för planeringen av stadens trygghetsarbete under 2017. Resultatet i inventeringen visade att Bergshamra är tryggast, följt av Järva/Nya Ulriksdal och Frösunda, samt att insatser behövs i Hagalund, Solna centrum/Skytteholm och Haga Norra/Haga.

Stadsdelarna i Solna har olika behov och med skräddarsydda insatser kan olika behov prioriteras för ökad trygghet. En av de satsningar som staden har genomfört är stärkt samverkan med polisen för att öka den polisiära närvaron. En annan är att sänka hastigheten i trafiken. Andra insatser är att minska nedskräpning och annan skadegörelse, ta bort klotter, samt att införa extra städning och parkeringsövervakning vid idrottsevenemang.



Vy från Evenemangsgatan med bland annat Telias, SEB:s, Vattenfalls och Svenska Spels huvudkontor i bakgrunden.

# Arenastadens siluett förändras

**Under de senaste åren har många människor fått sina nya hem i Arenastaden, nya arbetsplatser har byggts i stadsdelen och miljontals människor har besökt Mall of Scandinavia, Friends Arena och Quality Hotel. En utveckling som bara fortsätter samtidigt som Arenastadens siluett förändras i stadig takt. I oktober flyttar Siemens huvudkontor till Evenemangsgatan.**

Med nya tunnelbanan till Arenastaden kan fler bostäder bli verklighet, liksom hotell och nya kontor. Ambitionen med Arenastaden är att blanda

bostäder och kontor, för att skapa liv och rörelse i stadsdelen både dagar och kvällar.

## **Arenastaden och stadskvarteren i Råsunda knyts samman**

Den nya gula linjen kommer få en uppgång på Dalvägen, där två nya kvarter med cirka 400 lägenheter byggs. De nya kvarteren bidrar till att stadskänslan ökar och knyter samman Arenastaden med stadskvarteren i Råsunda. Dalvägen får i samband med bostadsbyggandet även cykelbana och gångbanor på båda sidor.

En annan synlig förändring i Arenastadens stadsmiljö är en påbyggnad av entrébyggnaden till

Friends Arena, som får ytterligare tre våningar bestående av hotellrum.

## **Siemens flyttar till Arenastaden**

I oktober flyttar Siemens huvudkontor från Upplands Väsby till nya hållbara och energieffektiva lokaler på Evenemangsgatan i Arenastaden. Det attraktiva geografiska läget spelade stor roll i valet av Solna. 700 medarbetare flyttar in i nybyggda, miljövänliga lokaler i Arenastaden, och blir grannar med bland andra SEB:s och Telias huvudkontor. I samma byggnad hyr även klädföretaget H&M och vårdbolaget Ambea lokaler.

## **Avtal klart för ny högstadieskola**

**I takt med att Solna växer med nya bostäder och invånare ökar behovet av fler förskole- och skolplatser. Näst i raden av nya skolor i staden är en högstadieskola. Solna stad tecknade i juni avtal för en skola i centrala Solna med plats för omkring 360 elever. Avtalet innehåller även en förskola med fyra avdelningar.**

Den nya högstadieskolan kommer att ligga på klassisk solnamark i hörnet av

den plats där gamla Råsundastadion låg, i direkt närhet till två nya bostadskvarter som tar form där.

Skolan ska ha fyra parallella årskurser 7-9, en förskola med cirka 80 platser samt ett LSS-boende med sex lägenheter, personallägenhet och gemensamhetsytor.

Eleverna och förskolebarnen kommer ha lätt att ta sig till skolan då den ligger ett stenkast från såväl tunnelbana som tvärbana. Skolan och förskolan planeras öppna till skolstarten i augusti 2018.

## **Roche flyttar in i Ingenting**

Läkemedelsföretaget Roche samlar båda sina svenska enheter, Roche AB och Roche Diagnostics AB, under ett tak och flyttar i november in i gemensamma nya lokaler i Ingentingområdet. Här blir de granne med restaurang Asplund och Säpos huvudkontor. Läkemedelsbolaget får därmed sitt säte i ett område med anrik medicinhistoria. Bland annat låg Statens Bakteriologiska Laboratorium tidigare i den k-märkta byggnaden som idag husas av restaurang Asplund.

# Cykeln tar plats på Råsundavägen och Sjövägen

**För att öka trafiksäkerheten och förbättra stadens cykelvägar får Råsundavägen nya cykelfält. Även på Sjövägen ges mer plats för cyklister och gående. Längs Råsundavägen och Sjövägen är det totalt 6,5 kilometer nya respektive breddade cykelfält.**

Råsundavägen är en av de mest trafikerade gatorna i Solna och cykling har hittills skett i blandtrafik i båda riktningarna. Under hösten har nya separata cykelfält anlagts i båda riktningarna vilket ökar trafiksäkerheten och förbättrar framkomligheten för cyklister.

– Cykelfälten längs Råsundavägen är ett tydligt exempel på utvecklingen av Solnas cykelstråk som nu tar form utifrån den cykelplan som staden har tagit fram. Att skilja bilister från cyklister är en viktig insats i arbetet för en god framkomlighet, tillgänglighet och trafiksäkerhet för alla som bor och rör sig i Solna, säger Andreas Evestedt, Solna stads stadsmiljöchef.

## Solnastråket prioriteras

Tidigare under våren beslutade tekniska nämnden att Sjövägen ska få en ny utformning. Biltrafiken enkelriktas från Tottvägen fram till Råsta strandväg i riktning mot Enköpingsvägen. Därmed skapas mer utrymme för gående och cyklister då ett dubbelriktat cykelfält anläggs där det idag är ett körfält för bilar. När vägsträckan görs om minskas biltrafiken på Sjövägen och det blir ett säkrare stråk för cyklister och gående.

Med de nya cykelfälten längs Sjövägen prioriteras det regionala Solnastråket som går mellan Solna-bron och Enköpingsvägen. Det är helt i enlighet med stadens cykelplan, där förbättringsförslag för cyklingen i Solna specificeras. Solnastråket har en viktig funktion som cykelförbindelse mellan Arenastaden, centrala Solna, Karolinska och Stockholms innerstad.

Vill du läsa mer om planerna för cykling i Solna? Du hittar stadens cykelplan i sin helhet på [solna.se/cykelplan](http://solna.se/cykelplan)



# Prioritet för bussar längs Solnavägen



**Solna är en attraktiv stad som växer, förtätas och byggs samman. En förutsättning för att staden ska kunna växa på ett långsiktigt hållbart sätt är att bussar, pendeltåg och tunnelbana håller jämna steg och erbjuder effektiva och smarta alternativ för resande.**

Inom projektet "Grönt Ljus stombuss" föreslås ett antal förbättringar i busstrafiken längs sträckan Solna C - Norra Sköndal - Gullmarsplan. För Solnas del innebär de föreslagna åtgärderna att

bussarna får ett eget busskörfält längs Solnavägen samt att bussarna prioriteras vid korsningar med ljussignaler.

För att tunnelbana, tvärbana och pendeltåg ska kunna nyttjas som mest effektivt behövs pålitliga och effektiva möjligheter att färdas med buss på hela eller delar av resan. Solna ställer sig bakom att genomföra förbättringarna inom ramen för projektet, som planeras vara klart till 2025. Om övriga kommuner gör detsamma kan en resa mellan Solna C och Norra Sköndal kortas med totalt 18 minuter.

# Solnavägen tar nya steg mot stadsgata



**Solnavägen är på väg att utvecklas till en attraktiv stadsgata med tätare bebyggelse. Som ett led i den utvecklingen växer nu nya kvarter fram i de centrala delarna av Solna och fler kvarter är på gång.**

Det händer mycket i de centrala delarna av Solna. Det som idag byggs och planeras ligger i linje med planerna på att göra Solnavägen, från gamla Råsunda in till Vasastan i Stockholm, till stadsgata. Den nya stadsgatan ska kantas av växtlighet, promenadstråk och bostadshus. Parkeringsdäcket framför Solna centrum, mot Solnavägen, ska omvandlas till kvarter med 400

lägenheter och lokaler för butiker eller caféer. De två befintliga parkeringsvåningarna kommer att vara kvar.

På platsen där Råsundastadion tidigare stod, byggs 700 lägenheter, bland annat i det så kallade Dallashuset. Och på samma område står Telenors svenska huvudkontor klart för inflyttning under nästa år.

## Tunnelbanan öppnar möjligheter

I våras blev det klart att ytterligare en station ska byggas längs linjen Odenplan-Arenastaden. Den placeras i Hagalund med en uppgång i Hagalunds arbetsplatsområde och en mot Solnavägen. Den omfattande satsningen på kollektivtrafik i och

med den nya gula tunnelbanelinjen gör det möjligt att bygga många nya bostäder i Solna och längs med Solnavägen. Med bra kollektivtrafik lockar staden också till sig nya företag som bidrar med arbetstillfällen.

## Ytterligare bostäder i Råsunda

I Råsunda planeras det också för 210 nya hyresrätter och lokaler för vårdcentral och förskola. Även ett kontorshus på Råsundavägen kommer att få ge plats för ett nytt flerbostadshus med omkring 110 nya bostäder med möjlighet till lokaler. Lokalerna i en del av husens bottenvåningar kan exempelvis hyras ut till mindre verksamheter som restauranger, caféer, kontor och butiker.



Visionsbild på vy genom ett av släppen mellan föreslagna bostadshus, befintlig bebyggelse och entré till Solna centrum samt vyer längs Solnavägen.

Foto: BAU arkitekter



# Skönhet på djupet längs nya gula linjen

Utformningen av de nya stationerna längs tunnelbanelinjen mellan Odenplan och Arenastaden har utformats med målet att göra resorna trevligare och passa in i en växande storstadsregion. Arkitekter, konstnärer och ingenjörer har jobbat tätt ihop för att skapa vackra, trygga och tillgängliga stationer, som når upp till morgondagens krav.

I Stockholm finns en lång tradition av konst i tunnelbanan. Dagens 100 stationer har vuxit fram från 1950-talet till 1990-talet och varje tid har satt sina avtryck. Konsten är en integrerad del i tunnelbanebygget och utformningen växer fram i samarbete mellan konstnärer och arkitekter.

Den nya gula tunnelbanelinjen börjar byggas 2018 och längs med sträckan byggs tre nya stationer: Hagastaden, Hagalund och Arenastaden. På Odenplan kommer de gula och gröna linjerna att dela plattform. Tunnelbanans utbyggnad genom Solna ger ovärderliga förutsättningar för stadens fortsatta tillväxt.

Hur kommer då de nya stationerna att se ut?

## Hagastaden

Stationen i Hagastaden får fyra entréer. Konsten på stationen är gjord av Åsa Jungnelius. Resenärerna åker bland annat igenom en grotta av kristaller på väg mot plattformen, som går i rosa toner och är inspirerad av en snäcka med vågformationer i taket.

## Hagalund

Hagalundsstationen får en entré vid Solnavägen och en från Gelbgjutarevägen. Konstnären Pia Törnell har inspirerats av äldre tiders järnvägsstationer i Europa, samt av tempel och katedraler vid utformningen av konsten på stationen.

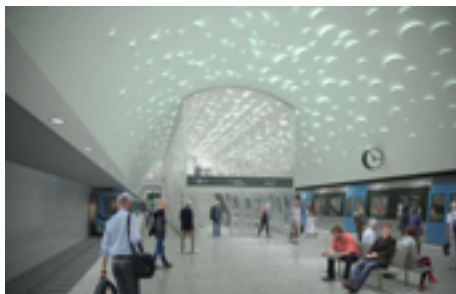
## Arenastaden

Entréerna till Arenastadens station kommer att placeras på Dalvägen och Hagalundsgatan. På väggarna och i taket syns fotomosaik av det tyska konstnärskollektivet Inges idee. De har skapat sitt verk av pixlarna från ett extremt förstort foto.

Alla bilder är utformningsförslag och kan komma att justeras. De är framtagna av &Rundquist/3D HOUSE. Källa: SLL



Hagastaden



Hagalund



Arenastaden



# Ny teknisk chef på ingång

Vid årsskiftet träder Lars Jolérus in i rollen som ny chef för tekniska förvaltningen i Solna stad. Uppdraget är att se till att Solnas gator är välskötta, att grönytor sköts på ett bra sätt och att stadens fastigheter är rustade och anpassade till stadens elever, förskolebarn och äldre.

– Mitt jobb är att se till att solnaborna har en välskött och välkomnande stad. Tekniska förvaltningen har ett mycket viktigt serviceuppdrag och påverkar i hög grad hur solnabor, företagare, besökare upplever staden. Därför är det så viktigt att det är städat på stadens gator, att klotter tas bort och vi ser till att våra parklekar är inbjudande. Minst lika viktigt som att ta hand om stadsmiljön är det att ta hand om våra lokaler där all vår verksamhet äger rum. Elever, lärare, förskolebarn och äldre ska ha ändamålsenliga och välskötta lokaler, säger Lars Jolérus, tillträdande chef för tekniska förvaltningen i Solna.

Lars Jolérus kommer närmast från en tjänst som chef för anläggningsavdelningen på trafikkontoret i Stockholms stad. Han tillträder sin tjänst i Solna stad den 1 januari 2018.



## Fotograf som sommarjobb



Sommarjobben som staden erbjuder ska ge ungdomar inblick i och erfarenhet av arbetslivet. På två år har de sommarjobb som Solna stad förmedlar tredubblats tack vare ett bra samarbete med det privata näringslivet. Redan vid upphandlingar ställer staden tydliga krav på leverantörer att de ska erbjuda platser för sommarjobbare.

Under sommaren 2017 erbjöd Solna stad 377 sommarjobbplatser, fördelade inom både stadens egna verksamheter och hos stadens leverantörer. Linn Sved var en av årets sommarjobbare och arbetade två veckor i stadshuset. Hon hjälpte till med olika praktiska arbetsuppgifter som att förbereda inför kyrkovalet i september, paketutlämning, insamling av returpapper samt att ta bilder på verksamheter och miljöer runt om i Solna till stadens bildbank.

– Att sommarjobba inom Solna stad har varit rolig och givande. Jag har fått en ny uppfattning om hur det fungerar i Solna nu när jag fått se allt arbete som ligger bakom att få det att se ut som det gör, säger Linn Sved.

Här kan du ta del av ett par av Linns bilder!



## Smarta papperskorgar

**Solna stad installerar nu så kallade smarta papperskorgar i stadsmiljön. De rymmer fem gånger så mycket som vanliga papperskorgar och talar själva om när de börjar bli fulla.**

– Solna stad ska vara en ren, trygg och snygg stad. Med de nya papperskorgarna tar vi nya tag i kampen mot nedskräpningen på ett sätt som uppfyller stadens mål om en resurseffektiv och miljövänlig avfallshantering, säger Andreas Evestedt stadsmiljöchef i Solna.

Inledningsvis placeras fyra nya smarta papperskorgar i staden. Två i Skytteholmsparken, en mellan Byparken och Huvudsta centrum samt en i Hagalund. Papperskorgarna komprimerar avfallet i papperskorgen så att det får plats upp till fem gånger

så mycket avfall som i vanliga korgar. De smarta papperskorgarna drivs endast av solceller.

När papperskorgen börjar bli full skickar den ut information om detta via epost till renhållningsentreprenören som tömmer när korgen är tillräckligt full. Det går även att följa korgens fyllnadsgrad via app eller via nätet och på så sätt bevaka den och tömma den vid behov.



# Solna i topp i Årets Arkitekturkommun

Solna har utsetts till bästa arkitektkommun i Stockholmsregionen och hamnar på en topplacering, sjätte plats, i rankingen bland alla Sveriges kommuner.

– Antalet solnabor ökar varje år och det betyder att vi måste hålla hög och jämn nivå i arbetet med att vidareutveckla Solna som en trygg och sammanhållen stad där man kan bo, leva och jobba i alla stadsdelar. Det är mycket glädjande att få bekräftelse på att vi arbetar i rätt riktning, säger Ann-Christine Källeskog stadsarkitekt samt plan- och exploateringschef i Solna stad. Undersökningen genomförs av branschorganisationen Sveriges Arkitekter.

## 2 valkretsar blir 1

Den nya vallagen som kom 2015 innebär att kommuner med över 36 000 röstberättigade själva får bestämma om de ska ha en eller flera valkretsar. Ett enhälligt kommunfullmäktige beslutade i juni 2017 om att Solna framöver ska vara en valkrets och inte två som tidigare.

En av anledningarna till förändringen i vallagen är att partierna ska få en representation som säkrare stämmer överens med hur väljarna har röstat i valet. Ändringen innebär för Solnas del att mandatet i kommunfullmäktige ska fördelas mellan de partier som fått minst 2 procent av rösterna i hela kommunen.

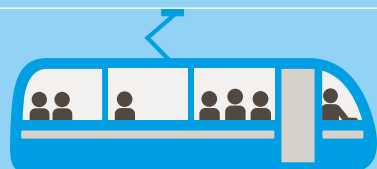
## Elite Hotel öppnar i Hagastaden

1 november slår Solnas fjortonde hotell upp dörrarna: Elite Hotel Carolina Tower i Hagastaden nära Karolinska Institutet. Förutom drygt 200 rum erbjuds moderna konferenslokaler, restaurang med egen utservering, privat festväning och ett skygym med relaxavdelning. Hotellet är Green Key-certifierat vilket innebär att de i alla led arbetar aktivt för att minska klimatpåverkan.

## Nu rullar Tvärbanan!

Tvärbanan har under en tid varit avstängd för spårarbeten, men nu är arbetet klart. Från den 2 oktober går det att åka från Solna hela vägen till Sickla, utan att behöva byta tåg.

Från den 1 september har spårvagnarna gått regelbundet i gatumiljön för att testa det nya signalsystemet. När allt är klart den 2 oktober välkomnar SL resenärerna tillbaka. Det gör då att man kan åka med Tvärbanan från Solna till en helt ny station i Sickla, utan att behöva byta tåg i Alvik.



## Fritidsklubbarna blir en del av skolan

Under hösten startar arbetet med att föra över fritidsklubbarna till skolans organisation. Av Solnas nio fritidsklubbar går tre över under hösten och resterande sex ansluter 2018/2019.

Fritidsklubbarna ingår i skolbarnomsorgen, liksom fritidshemmen, och har i Solna tidigare organiserats inom kultur- och fritidsförvaltningen. För att de på ett bättre sätt ska komplettera skolan flyttas de nu över till barn- och utbildningsförvaltningens organisation.

– Vi är glada att kunna erbjuda en sammanhållen fritidshemsverksamhet från förskoleklass till och med att eleven är tolv år, säger Anne Rönning, chef för barn- och utbildningsförvaltningen i Solna stad.

## Gör biogas av dina matrester!

I Sverige slängs varje år ungefär en miljon ton matavfall i soppsåarna. En miljon ton som hade kunnat bli biogödsel på åkermark eller drivmedel till bussar, taxibilar och sopbilar. Exempelvis får man av 10 kilo matavfall ut biogas som räcker till att köra en personbil 18 km och fosfor i biogödseln som räcker till att odla havre för 55 portioner havregrynsgröt. Över 50 procent av hushållen i Solna har idag möjlighet att sortera matresterna separat. Var med och gör det du också!

På [solna.se/matavfall](http://solna.se/matavfall) kan du läsa om hur du kommer igång.



## Betala parkering med telefonen

Du vet väl att du kan betala din parkering i Solna via telefonen? Det finns tre olika leverantörer att välja mellan: EasyPark, Parkster och SMS Park. När du betalar med telefonen betalar du bara för precis den tid du parkerat och du kan enkelt starta, avsluta eller förlänga din parkering var du än befinner dig. Alternativen betalkort, SMS och talsvar kvarstår. Läs mer på [solna.se/betalparkering](http://solna.se/betalparkering)

*Stadens nya ishall väntas stå klar i november och på Ulriksdals IP planeras det för Solnas nya simhall.*

## Missa inte solna\_stadsutveckling

Är du intresserad av hur Solna växer och förändras? Då ska du genast följa stadens Instagramkonto. Där får du på ett kortfattat sätt veta mer om saker i din närmiljö, vilka idéer och planer det finns för Solnas alla delar. Instagram: [solna\\_stadsutveckling](https://www.instagram.com/solna_stadsutveckling)

# Black Sheep och membran.nu – nav för Solnas ungdkultur

**Black Sheep i Hagalunds arbetsplatsområde etablerar sig allt mer som ett kulturellt nav för Solnas ungdomar. Här får främst äldre ungdomar drömma, spåna idéer och driva egna projekt. Med den framväxande webbplatsen membran.nu får Solnas ungdkultur också en samlingsplats på nätet, där varje ung kulturintresserad solnabo ska kunna hitta sin grej.**

Black Sheep är numera en etablerad plats för kulturintresserade ungdomar i Solna. En ny spelare på samma arena är webbplatsen membran.nu. Fullt utbyggd ska den utgöra en samlingsplats för allt som har med Solnas kulturliv för unga att göra. Innehållet på webbplatsen utökas löpande med hjälp av insatser från exempelvis Solna kulturskola, biblioteken i Solna, kommunens övriga fritidsverksamheter och med tiden även föreningar och andra aktörer.

Black Sheep har de senaste två åren utvecklat verksamheten i linje med sitt utökade uppdrag:

att främja ungdkultur utifrån ungdomarnas egen vilja och aktiva deltagande, vilket varit Black Sheeps kärnidé från första början.

Stort fokus i verksamheten ligger på musik, film och foto. Black Sheep erbjuder till exempel replokaler, konserter och studioinspelningar. Filmverksamheten UnCUT ger unga filmare unika möjligheter att låna professionell utrustning och få handledning för att förverkliga sina idéer. Här har unga kreatörer skapat ett flertal uppmärksammade och prisbelönta filmer som inte skulle ha blivit gjorda utan stöd från staden. Tillsammans med

främst Solna Ungdomscafé erbjuds också ungdomar att delta i internationella projekt och utbyten.

Med nya satsningen Råmaterial utökar man de kreativa möjligheterna i lokalerna ytterligare, bland annat i samarbete med Gerlesborgsskolans konstnärliga utbildning. I höst får två stipendiater från skolan möjlighet att fortsätta sitt konstnärliga arbete med både ateljétid och utställningar här.

Följ Solnas ungdkultur på membran.nu. Låt dig inspireras. Hitta din grej!



Foto: Torkel Schlegel



Foto: Anders Andersson

## Höst i Solna

Hösten i Solna har minsann en hel del ljusglimtar i form av aktiviteter och evenemang att erbjuda för alla åldrar och intressen. Biblioteket bjuder som vanligt på föreläsningar, barnteater och har ett nytt språk som tema varje månad. Ljusfesten lyser på nytt upp Brunnsviken i november och då har även allmänhetens åkning på isbanorna kommit igång. Fler aktivitetstips? Häng med i kalendarier på solna.se och missa inte helgtipset, som kommer varje fredag både på solna.se och på Solna stads Facebooksida.

# På gång i Solna



Foto: Anders Andersson

Hej!



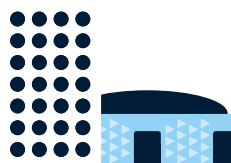
## Vill du nå Solna stad? Ring 08-746 10 00!

Har du frågor eller synpunkter om sådant som staden ansvarar för? Det kanske gäller förskola, skola, äldreomsorg eller någonting i stadsmiljön? Då är det bara ett nummer du behöver, 08-746 10 00.

Det går till Solna stads kontaktcenter där medarbetarna i de allra flesta fall kan ge dig svar på din fråga direkt. Kan de inte ge svar vid första kontakten skickas frågan vidare till den förvaltning som frågan berör.

### Självklart går det också bra att besöka stadshuset, öppettiderna är:

Måndag, tisdag, torsdag 8-17  
Onsdagar 8-18  
Fredagar 8-15



**18 november**  
Monster Jam  
Friends Arena

**7 oktober**

VM-kval:  
Sverige-Luxemburg  
Friends Arena

**30 oktober**

Fotboll (H):  
AIK-IFK Göteborg  
Friends Arena

**5 november**

Ljusfesten  
Brunnsviken, Hagaparken



**21 november**

Queen +  
Adam Lambert  
Friends Arena

Du har väl inte missat att vi även finns på Instagram? Här kan du följa medarbetare i deras vardag:  
**Instagram:** solna\_stad  
**Facebook:** cityofsolna  
**Twitter:** @solna.se  
**LinkedIn:** Solna stad

**31 oktober**

Arabisk berättarföreläsning  
Biblioteket Solna C



## Finland 100 år

I år firar Finland 100 år av självständighet och det uppmärksammar vi såklart även i Solna!

Under september och november ordnas finsk-svenska kulturprogram för förskolor och skolor. Den 1 december inleds självständighetsveckan med kulturprogram dagligen: konserter, författar- och konstnärssamtal, filmvisningar, skapandeverkstad, teater och bastubad. Självständighetsdagen den 6 december blir den stora finalen med firande på biblioteket i Solna Centrum. Programmet uppdateras kontinuerligt på [solna.se](http://solna.se), [solna.se/suomeksi](http://solna.se/suomeksi) och på stadens facebooksida: [facebook.com/cityofsolna](https://facebook.com/cityofsolna). Tervetuloa!

**30 nov – 3 dec**

Sweden International  
Horse Show  
Friends Arena

**3 december**

Barnens julmarknad  
Jaktvillan, Järvastaden



**7 oktober**

Antikmässan  
Solnahallen

**12 oktober**

Rolling Stones  
Friends Arena

**28 oktober**

Fotboll (D): AIK-Västerås

**4 november**

Körkonsert:  
We are voice  
Friends Arena



**10 december**

Filmstadens julmarknad  
Filmstaden, Råsunda

**28-29 oktober**

HarmoniExpo  
Solnahallen

**Informationstidning från Solna stad**

**Ansvarig utgivare** Elin Berlin, kommunikationschef  
**Produktionsledare** Tina Finnäs **Grafisk formgivare** Veronica Malmkvist  
**Omslagsbild** Casper Hedberg **Illustrationer** sid 2, 7 och 11 Petra Emtestam  
**Tryck** Tryckservice AB **Upplaga** 41 500 exemplar.

**11 december**

Handboll (H):  
Ricoh-Sävehof  
Solnahallen