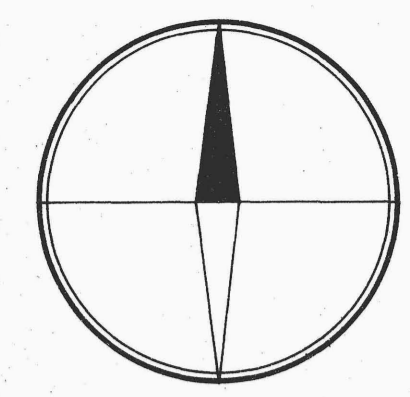


X=83 300



PLANBESTÄMMELSER

Följande gäller inom områden med nedanstående beteckningar. Där beteckning saknas gäller bestämmelsen för hela planområdet. Endast angiven användning och utformning är tillåten.

GRÄNSBETECKNINGAR

- Linje belägen 3 m utanför planområdet
- Gällande användningsgräns
- Användningsgräns
- Egenskapsgräns
- Utgående gräns

MARKANVÄNDNING

- Allmän plats
- GENOMFART Genomfartstrafik
- HUVUDGATA Trafik mellan områden
- LOKALGATA Lokaltrafik
- GC-VÄG Gång- och cykelväg
- SKYDD Skydd mot störning
- P-PLATS Parkering

Kvartersmark

- Allmänt ändamål

UTFORMNING AV ALLMÄN PLATS

- Gällande höjd avsedd att utgå
- Föreskriven höjd
- Bro för gång- och cykelväg
- Skyddsplantering

BEGRÄNSNING AV MARKENS BEBYGGANDE

- Marken får inte bebyggas

MARKENS ANORDNANDE

- Utfart får inte anordnas

STÖRNINGSSKYDD

- Bullerskydd skall anordnas till en höjd av 1,2 m över vägbanan

ADMINISTRATIVA BESTÄMMELSER

Genomförandetiden är 5 år från den dag planen vunnit laga kraft

ILLUSTRATIONER

- Illustrationslinjer

Detaljplanen berör även kv Fortet och Stora Frösunda

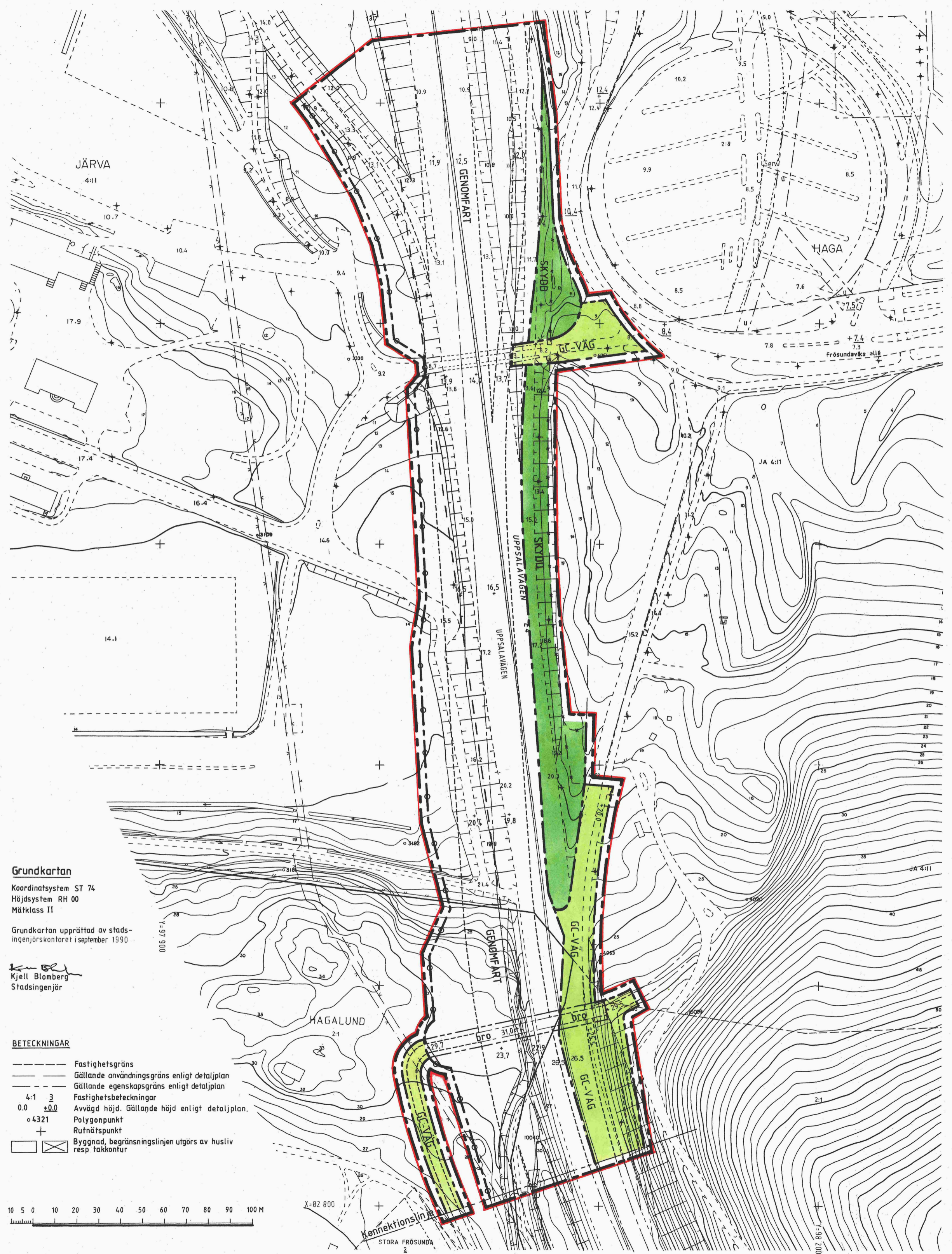
Detaljplan för del av **UPPSALAVÄGEN - LINVÄVARTORPET, Haga Norra m m** inom stadsdelarna Haga, Hagalund och Järva i Solna kommun
upprättad i december 1990

Per Linder
Per Linder
stadsarkitekt

Jacob Cederström
Jacob Cederström
planarkitekt

ANTAGANDEHANDLING
Övriga handlingar:
- Planbeskrivning
- Genomförandebeskrivning
- Illustration
- Samrådsredogörelse
- Fastighetsförteckning
- Utlåtande efter utställning

BESLUT
Samråd BN 1990-09-26
Godkänd BN 1991-02-13
Antagen KF 1991-02-25
Laga kraft 1991-08-22



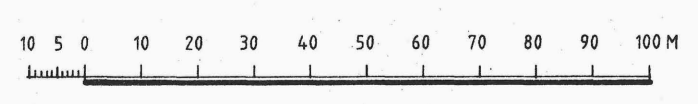
Grundkartan
Koordinatsystem ST 74
Höjdsystem RH 00
Måtklass II

Grundkartan upprättad av stadsingenjörskontoret i september 1990

Kjell Blomberg
Kjell Blomberg
Stadsingenjör

BETECKNINGAR

- Fastighetsgräns
- Gällande användningsgräns enligt detaljplan
- Gällande egenskapsgräns enligt detaljplan
- Fastighetsbeteckningar
- 4:1 3 Avvägd höjd. Gällande höjd enligt detaljplan.
- 0.0 ±0.0
- 4321 Polygonpunkt
- Rutnätspunkt
- Byggnad, begränsningslinjen utgår av husliv resp takkantur



HA 12cA (S 125 c)

P91/0822