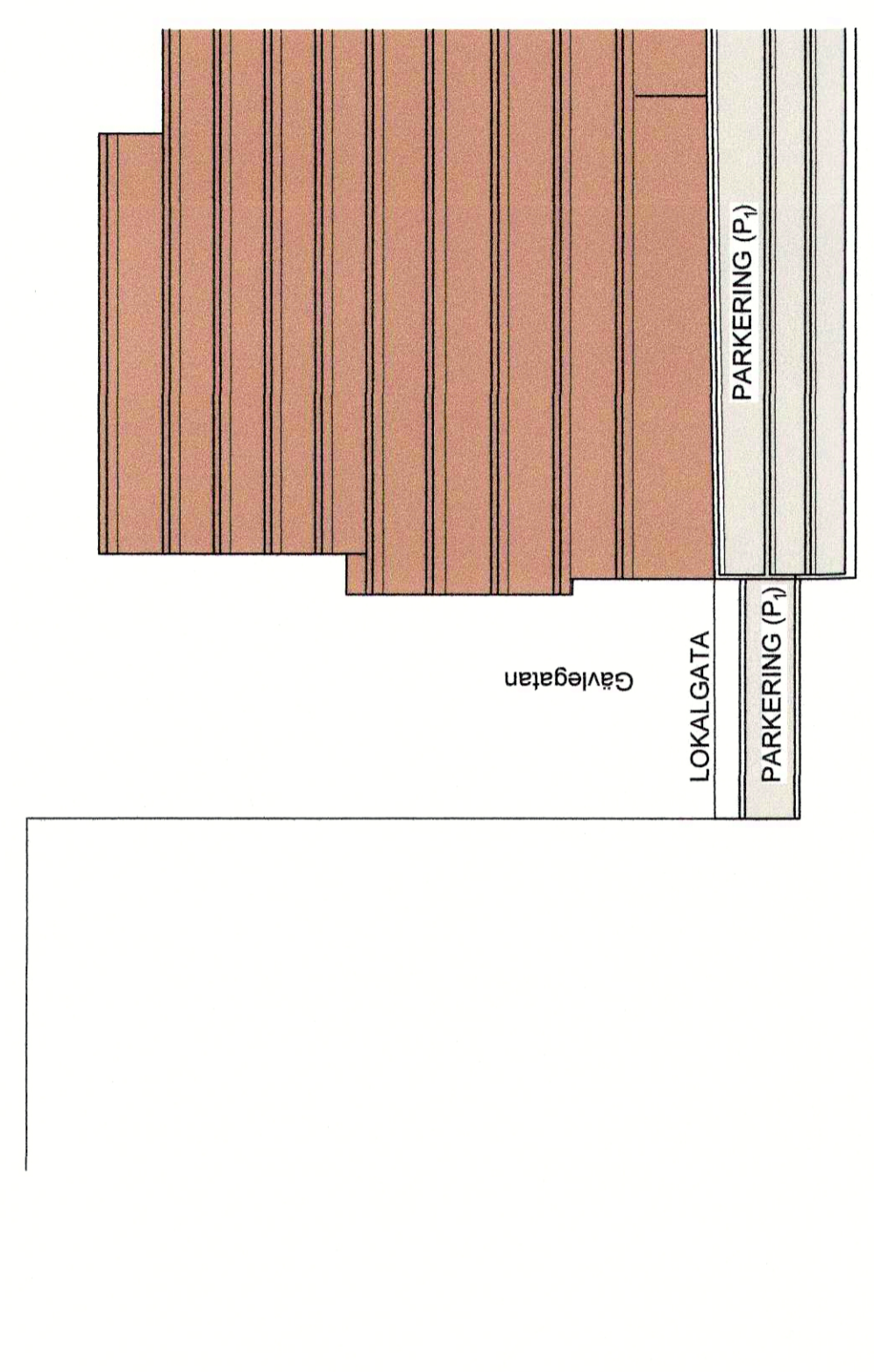
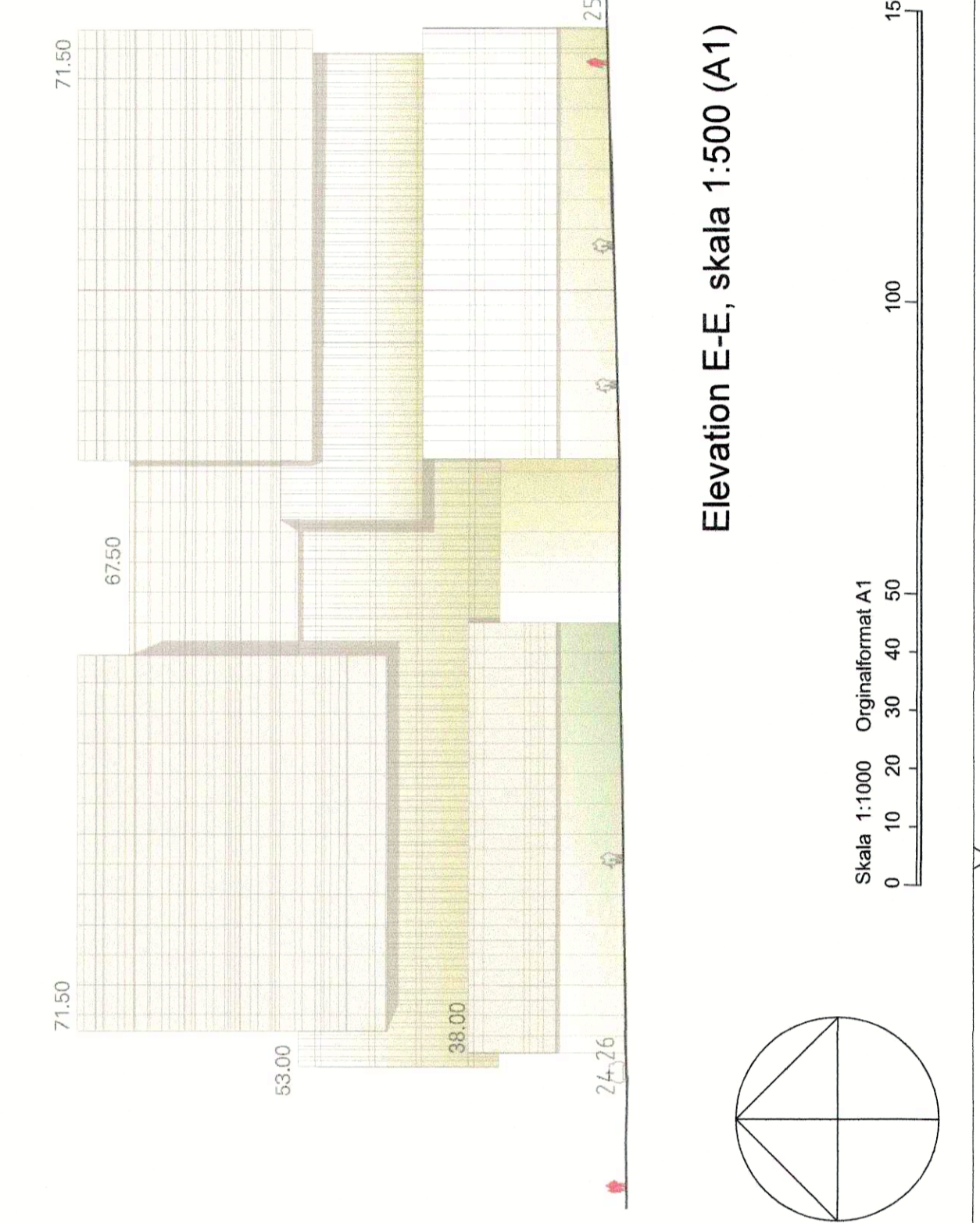


Illustration av ny kommungräns, skala 1:2000 (A1)



Principsektion F-F, skala 1:500 (A1)



Elevation E-E, skala 1:500 (A1)

Planer galler inom områden med redan existerande beteckningar. Endast angiven användning och utformning är tillåten. Bestämmelser utan beteckning gäller inom hela området.

GRÄNSER

- Planområdesgräns
- Användningsgräns
- Egenskapsgräns

ANVÄNDNING AV MARK OCH VATTEN

Allmänna platser

- (T)

Väg- och järnvägstunnel med tillhörande teknikanläggning får anläggas. Schakt, sprängning, påning eller dylikt får inte utföras så att tunnelns påverkas. Tunneltak ska vara inspekterbart över hela sin utbredning med en minimihöjd till överliggande konstruktion om 1,5 m. Kravet på kontinuerlig inspekterbarhet kan lokalt avbrytas av ovanliggande bärande balkar. Inga bärande konstruktioner/balkar får placeras närmare än 0,6 m från tunneltak. Detta gäller dock ej över tunnelväggar där laster från överliggande konstruktioner får föras ned. Överstiger sträckan med överliggande konstruktioner för minimihöjden vara 1,9 m. Byggnad ska täla uppkomna vibrationer vid explosion i tunnel med motsvarande 2 ton troyl. Krafter från ovanliggande konstruktioner får föras ned genom tunnelväggar. Inga laster från ovanliggande (ovan tunnelar) konstruktioner får föras ned på tunneltak

Lokaltrafik

Kvarteretsmark

KDJ,SCH

(P)

UTFORMNING AV ALLMÄNNA PLATSER

+9,5

+21,6

Tunnelunderkant i meter över nollplanet för väg- och järnvägstunnel

Tunnelöverkant i meter över nollplanet för väg- och järnvägstunnel

PLACERING, UTFORMNING, UTFÖRANDE

Utförning

Högsta totalhöjd i meter över nollplanet

Förbindelsegång får uppföras utöver angiven totalhöjd, dock ej närmare fasad än 7 meter och ej högre än +71,5 m över nollplanet

Mot Lokalgata får byggnad kraga ut i enlighet med plankartans sektioner, max fyra våningar med lägsta nivå +32,5 meter över nollplanet och med ett djup på max 1,2 meter från fasadliv.

Byggnaden ska i huvudsak utföras i enlighet med planbeskrivningens gestaltungsblaga daterad 2014-09-11.

Utöver angiven totalhöjd får hisstoppar anordnas på tak, dock ej närmare fasad än 2 meter. Tekniska utrymmen ska rymmas inom angiven högsta totalhöjd.

Byggnadsteknik

Schakt, sprängning, påning eller dylikt får inte utföras så att tunnelns påverkas. Inga bärande konstruktioner får placeras närmare än 0,6 m från väg- och järnvägstunnel. Denna buffertzon får ingå i garage och vägar.

Byggnader inom planområdet ska konstrueras så att stabiliteten kvarstår vid utslagning av tunnelsektion på 6 meter längd. Byggnader ska också täla uppkomna vibrationer vid explosion av motsvarande 2 ton troyl. Krafter från ovanliggande konstruktioner får föras ned genom tunnelväggar. Inga laster från konstruktioner får föras ned på tunneltak.

Dagvattnet från kvartersmark och gator ska i första hand fördröjas och infiltreras innan eventuellt överflödsvattnet ansluts till allmänna dagvattenledningar enligt VA-huvudmannens anvisningar.

ADMINISTRATIVA BESTÄMMELSER

Genomförandetid

Genomförandetiden är 10 år från den dag planen vinner laga kraft

Antagandehandling, upprättad november 2015	
<input type="checkbox"/> Program	<input checked="" type="checkbox"/> Genomförandebeskrivning
<input type="checkbox"/> Redogörelse eller program	<input type="checkbox"/> Illustrationskarta
<input checked="" type="checkbox"/> Planbeskrivning	<input type="checkbox"/> Fastighetsförteckning
<input checked="" type="checkbox"/> Samrådsredogörelse	<input checked="" type="checkbox"/> Utåtående efter granskning
Beslutsdatum	
Godkänt	
BN 2016-02-03	
Antagen	
KF 2016-02-22	
Laga kraft	
2016-03-17	
Arendebetäckning	
BND2015:2977	
Plannummer	
0184-P16/1	

Detailplan för
Kv Patienten m m
 Stadsdelen Haga i Solna stad

Ann-Christine Källskog
 Plan- och bygghet/Statsarkitekt

Anders Berg
 Planarkitekt

ARS