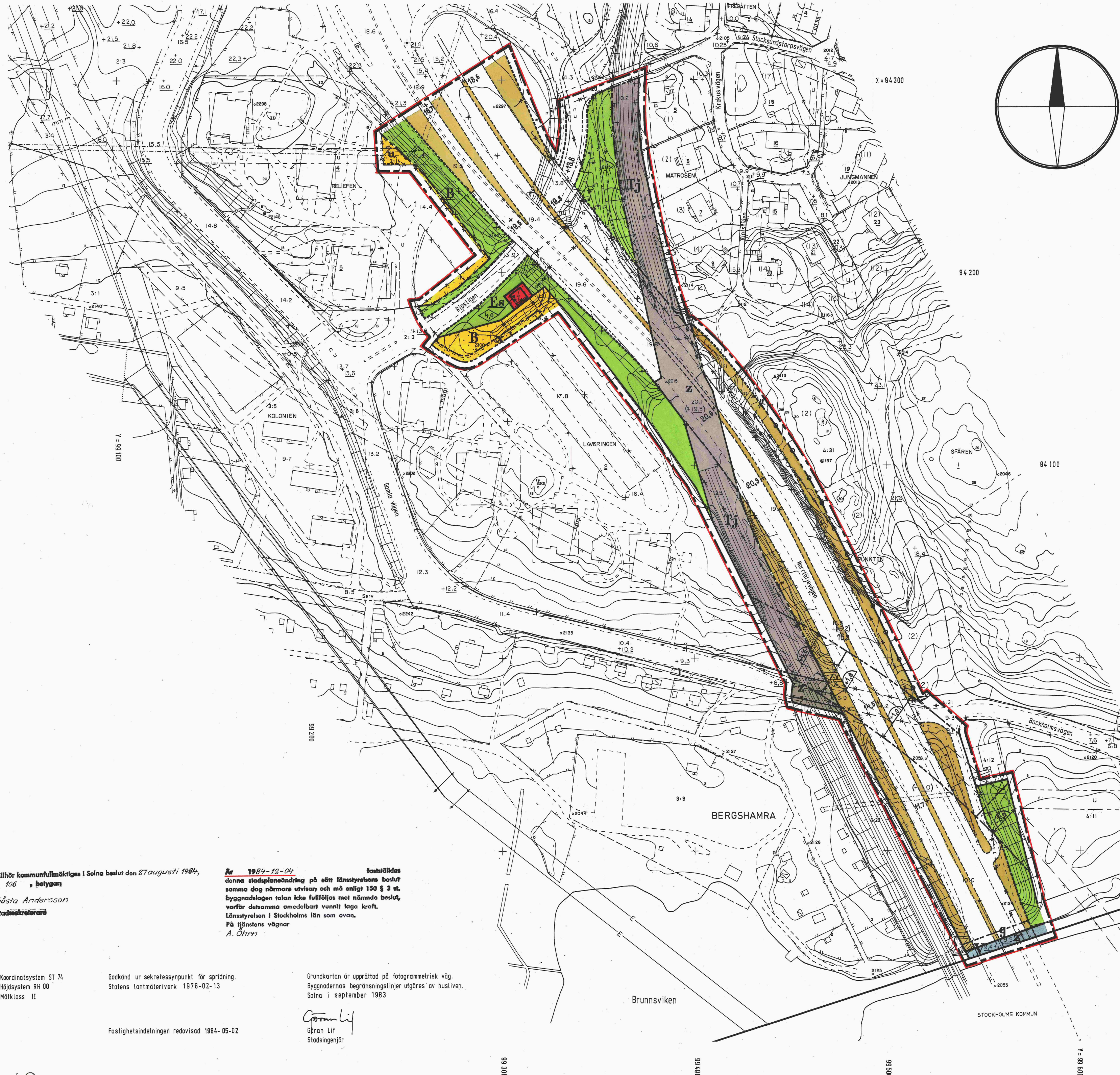


Förslag till ändring av stadsplanen för Norrtäljevägen del I varvid beröres kv. Laveringen, Punkten och Reliefen inom stadsdelen Bergshamra i Solna kommun upprättat i april 1984

Mats Fredén
Stadsarkitekt / *Olof Sörlberg*



- Stadsplanebeteckningar**
- Stadsplanegräns belägen 3 m utanför fastställelseområdet
 - Gällande områdesgräns avsedd att behållas
 - Gällande bestämmelsegräns avsedd att behållas
 - Gällande områdesgräns avsedd att utgå
 - Gällande bestämmelsegräns avsedd att utgå
 - Områdesgräns
 - Bestämmelsegräns
 - Gräns mellan gata och park ej avsedd att fastställas
 - Utfartsförbud. Tvärstreck med pil markerar förbudets slut
 - Illustrationslinje

- Allmän plats:**
- Gata
 - Park
 - Gatuplantering ej avsedd att fastställas

- Byggnadszoner:**
- Bostäder

- Specialområden:**
- Transformatorstation
 - Järnväg
 - Vattenområde

- Mark som inte får bebyggas**
- Mark tillgänglig för allmän gång- och cykeltrafik
 - Ledningsområde
 - Mark tillgänglig för allmän gångtrafik
 - Mark tillgänglig för allmän gatutrafik
 - Gällande gatuhöjd
 - Gällande gatuhöjd avsedd att utgå
 - Gatuhöjd
 - Skyddszon för tunnelbana, lägsta schaktningsdjup
 - Byggnadshöjd

- Grundkartebeteckningar**
- Fastighetsbeteckningar
 - Kommungräns
 - Fastighetsgräns
 - Gällande områdesgräns enligt stadsplan
 - Gällande bestämmelsegräns enligt stadsplan
 - Staket
 - Häck
 - Ståmur
 - Slänt
 - Högspänningsledning
 - Tunnelbana
 - Väg
 - Byggnad
 - Nivåkurvor
 - Strålllinje
 - Avvägd gatuhöjd
 - Polygonpunkt
 - Rutnätspunkt

Tillhör kommunfullmäktiges i Solna beslut den 27 augusti 1984, § 106 i betygat.
Gösta Andersson
stadssekreterare

1984-12-04 fastställdes denna stadsplanändring på ett länsstyrelsens beslut samma dag närvarande utvisat och må enligt 150 § 3 st. byggnadslagen talan inte fullföljas mot nämnda beslut, varför detsamma omedelbart vunnit laga kraft. Länsstyrelsen i Stockholms län som ovan. På tjänstens vägnar
A. Öhrn

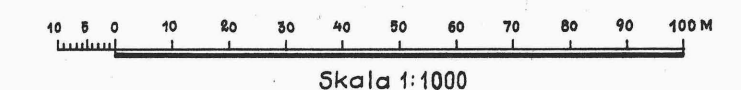
Koordinatsystem ST 74
Höjdsystem RH 00
Måtklass II

Godkänd ur sekretessynpunkt för spridning.
Statens lantmäteriverk 1978-02-13

Grundkartan är upprättad på fotogrammetrisk väg.
Byggnadernas begränsningslinjer utgåes av hustiven.
Solna i september 1983

Fastighetsindelningen redovisad 1984-05-02

Olof Sörlberg
Öron Lif
Stadsingenjör



P84/1204