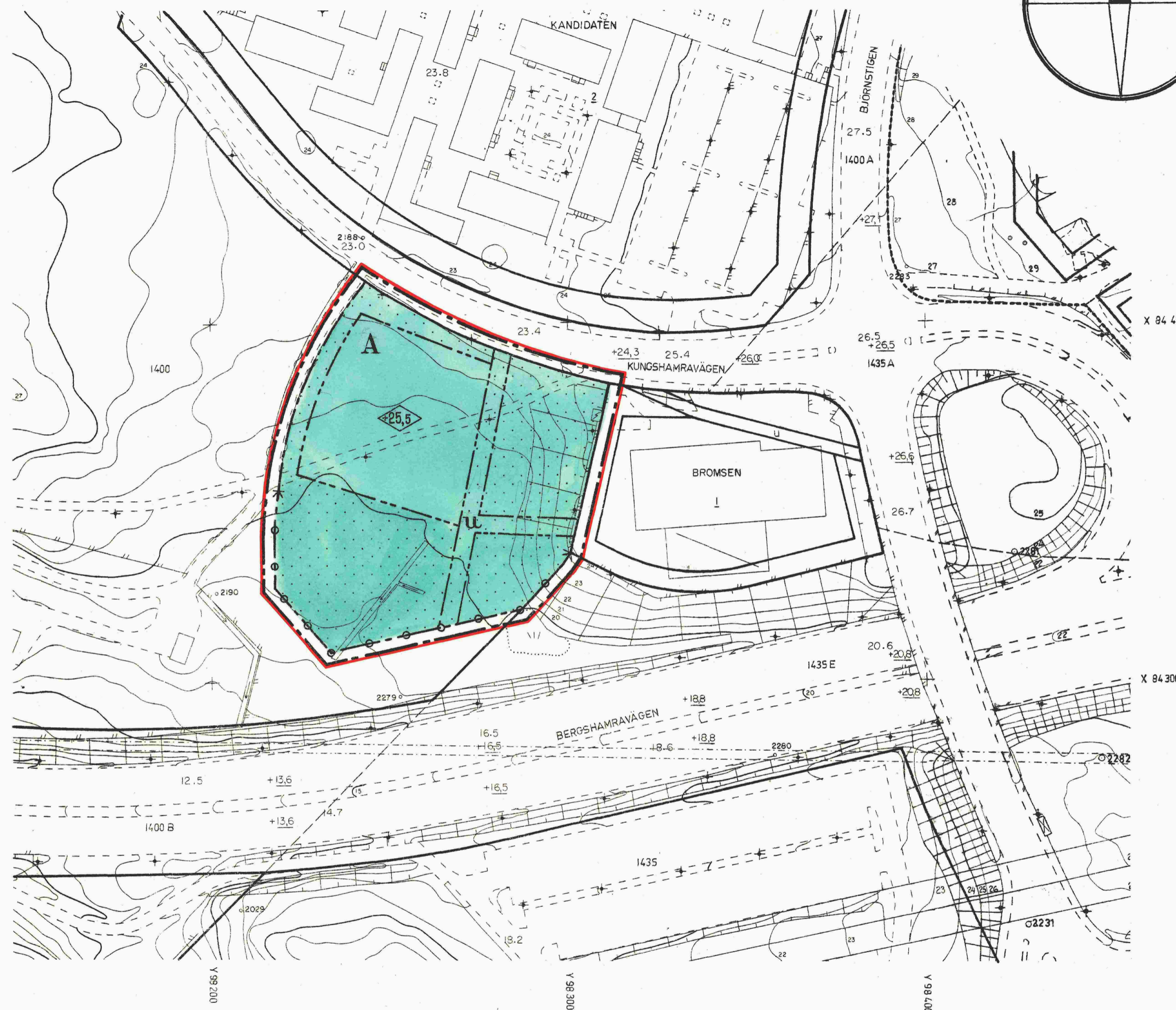
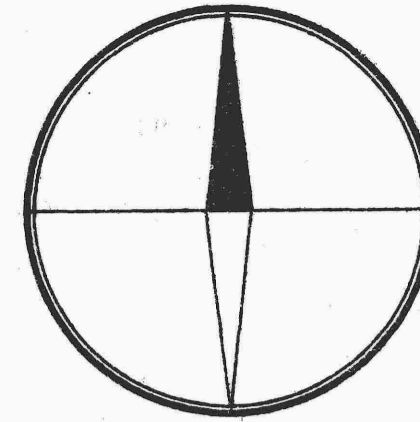


Förslag till utvidgning av stadsplanen för
kv. Bromsen
 inom stadsdelen Bergshamra
 i Solna kommun
 upprättat i september 1977 och
 reviderat i februari 1978

Arvid Järn
 Stadsarkitekt



Stadsplanebeteckningar

- Stadsplaneegräns belägen 3 m utanför fastställelseområdet
- Gällande områdesgräns
- Områdesgräns
- Bestämelsegräns

Byggnadskvarter:
 Allmänt ändamål

- Mark som icke får bebyggas
- Ledningsområde
- Byggnadshöjd räknad från grundkartans nollplan
- Utfartsförbud. Tvärstreck med pil markerar förbudets slut

Grundkartebeteckningar

- 1435 E Fastighetsbeteckningar
- Fastighetsgräns
- Staket
- Häck
- Slänt
- Stådmur
- Dike
- Väg
- Byggnad
- Nivåkurvor
- Avvägd gatuhöjd
- Polygonpunkt
- Rutnätspunkt

Skala 1:1000
 Koordinatsystem ST 74
 Höjdsystem RH 00
 Mätclass II

Grundkartan är upprättad på fotogrammetrisk väg.
 Byggnadernas begränsningslinjer utgöres av husliven.
 Solna i september 1977

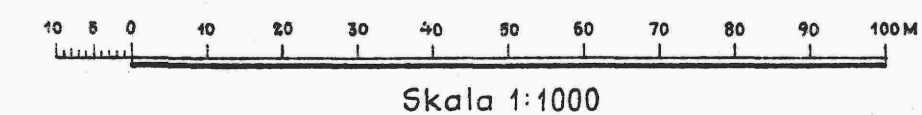
Göran Lilje
 Stadsingenjör

Tillhör kommunfullmäktiges i Solna beslut 1978-06-26
 § 121, betygar

Håkan Eliasson
 stadssekreterare

Fastighetsindelningen redovisad den 23 november 1977
 Fastighetsindelningen redovisad den 24 februari 1978

År 1978-10-11 fastställdes
 denna ~~ändring~~ av stadsplan på sätt länsstyrelsens beslut
 samma dag närmare utvisar.
 Länsstyrelsen i Stockholms län som ovan.
 På tjänstens vägnar
Eva Wretling
 Utvidgning



0408/1978